

ARE YOU READY?

学生旅行

海外
個人旅行

お得な
現地プランが
選べる!

アジア・ヨーロッパ・ビーチなど計33都市をご用意!!

旅する準備OK??

- ☑ パスポート 取得費用サポート
- ☑ 早期予約割引 **5,000円**引き!
- ☑ Wi-Fiルーター **無料**レンタル
- ☑ ポケットーク **無料**レンタル **👍 イイね!**

旅の正解、JTBで!
学生旅行



キャンペーンの
詳細はこちらを
チェック!

現地で楽しむ準備OK??

- ☑ 特別プライスの
現地プラン充実! **👍 お得!**

例えば **台北** えらべるグルメチョイス
金品茶樓 (カラフル小籠包)



追加料金 (おとな/おひとり) **1,000円** 約2,000円
通常 (おひとり) 約3,000円が **おトク!**

条件など詳しくは中面をチェック!

目安代金表は
こちらをチェック!



海外旅行に行きたい！ / 今時リアルなみんなの声 何する？



Where?

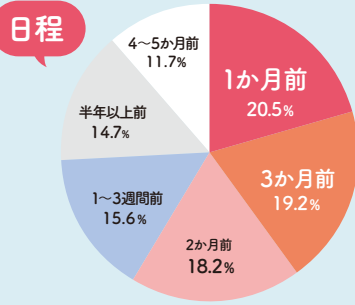
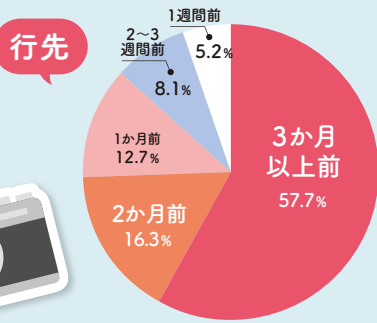
人気の旅行先はどこ？

- 1位** ヨーロッパ
- 2位** 韓国
- 3位** 東南アジア
- 4位** 台湾・香港
- 5位** アメリカ・カナダ

王道のヨーロッパも近場のアジアも、憧れのアメリカも…JTBにお任せください

When?

いつ頃から検討した？



ギリギリの予約だと希望のホテルや飛行機がとれないかも？!

早めの予約が
さらに希望を叶えるためには大切

お1人様

最大12,000円の割引も!

期間限定・先着順

※早期予約割引とU-29旅クーポンのご利用で

詳しくは
P.3へ

What?

旅行先でやりたいことは？

- 1位** カフェ・グルメ巡り
- 2位** テーマパーク
- 3位** ショッピング

詳しくは
P.4へ

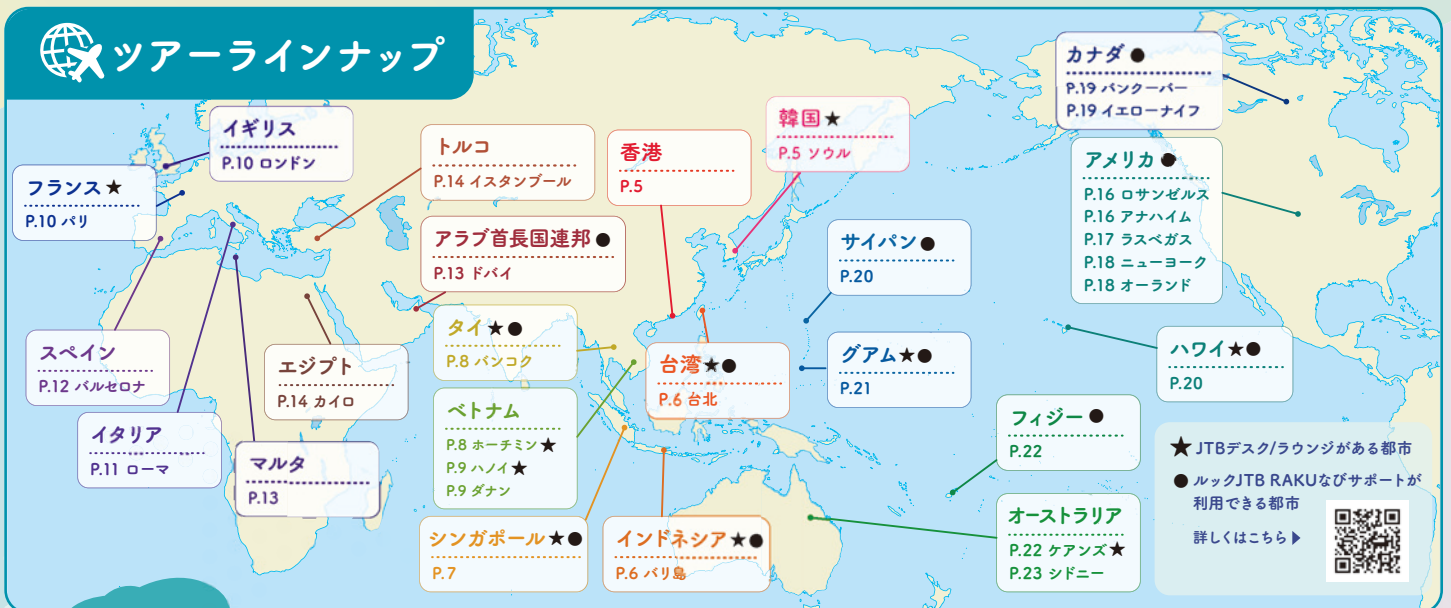
せっかくの海外旅行だから、
やりたいことは実現しよう!!

人気の現地ツアーが今だけ! JTB学生旅行だけ!の限定価格!
旅行先でやりたいことをお得に叶えられます!!

日本出発前に申し込んで支払いも済ませられる「選べるチョイス」を賢く選べば、
現地で必要なお小遣いも前もって計画できて安心!

引用：マイナビマーケティング・広報ラボ 卒業旅行の実態を調査！男女で異なる SNS の使い方、平均予算や誰と行くかまでを徹底解説

ツアーラインナップ



★ JTBデスク/ラウンジがある都市
● ルックJTB RAKU なびサポートが利用できる都市
詳しくはこちら ▶



現地で困ったときは誰に相談しよう...

JTBならみんなの不安を解決!

- 日本出発前から現地に関する質問にお答え! **ルックJTB RAKU なびサポート**をご利用いただける都市もあります
- ★ 現地滞在中に旅の相談ができる **JTBデスク/ラウンジ**をご利用いただける都市もあります

全ての都市で利用可能 言葉の通じにくい海外旅行でのいざという時の困り事... **JTB緊急電話サービス**が24時間日本語で対応します!

JTBは学生みんなの海外旅行を応援します!



詳しくはこちら

大切なバイト代・貯金で行くから
旅行代金はお得にしたい!

クーポンや割引を使って早めに予約しよう!



11/30までの予約完了で

お1人様

早期予約割引 **5,000円引き!**

【早期予約割引に関するご注意】■対象商品: ルックJTBMySTYLE「ガクタビ」海外ツアー■対象のお客
様: 対象商品を11/30までにご予約完了いただいたお客様(幼児は割引対象外) ※12月1日以降に予約
内容の変更(出発日・ツアー・氏名/性別訂正(変更)・旅行者交替・人数変更等)が生じた場合、割引は
適用なりません。

枚数限定先着順!

11/30まで

お1人様

U-29旅(10代/20代)
海外旅行応援クーポン **7,000円引き!**

【U-29旅海外旅行応援クーポンに関するご注意】■対象商品: ルックJTBMySTYLE、ルックJTBなど■対象出発日: 10月1日~2025
年3月31日日本発■対象予約期間: 9月24日~2025年11月30日(但し、予定枚数に到達次第、配布終了となります。)
●ルックJTBMySTYLEのみWEB予約でもご利用いただけます。●クーポンのご利用にはJTBトラベルメンバー(MyJTB)の登録が必要
です。(一部の店舗申込の場合を除く)●グループ最大5名様分(35,000円)までの割引となります。

ルックJTBMySTYLEガクタビなら

海外に行ってもスマホなし
なんて考えられない!



海外でもWi-Fiルーターを
使えば通信も安心!

海外Wi-Fiルーター(容量無制限)*

1グループに1台無料!

詳しくは
P.4へ

*エジプトは「4G(高速) 1.1GB/日 超大容量」となります。

ルックJTBMySTYLEガクタビなら

10月1日~2025年2月28日出発対象

初めて/久しぶりの海外旅行
パスポートがない!有効期限切れてる!



パスポート取得費用
サポートキャンペーン

トラベルポイント **最大16,000円分**

をポイントバック!

詳しくは
P.4へ

※10年間有効のパスポート取得の方

ルックJTBMySTYLEガクタビなら

海外旅行を楽しみたいけど…
言葉が通じない…不安しかない!

ポケットークがみんなの
言葉の壁をなくすよ!

AI通訳機ポケットークが
1グループに1台無料!

詳しくは
P.4へ

ルックJTBMySTYLEガクタビ

JTB学生旅行なら全部まとめて入ってる!

選べるフライト

選べるホテル

往復送迎付き

選べるチョイス

ルックJTB安心パック

他にもあります!

世界各地の
海外現地



オプションツアー



観光・アクティビティ・
グルメなど

WEB予約専用
お得な割引クーポン
も配布中!



選べるフライト

価格重視のフライトもご用意してます!フライトスケジュールはP.24~28へ

選べるホテル

たくさんのホテルの中からどうやって選ぶ? **おすすめホテル** をチェック!

往復送迎付き

空港~ホテル間の送迎はあった方が安心!
お友達がいるなど、到着日や帰国日に送迎なしの選択も可能です。
到着日は送迎なしへの変更ができない都市もあります。

みんなのやりたいことを期間限定の特別プライスで叶えます!

日本出発前に予約・支払できる から、現地で急な出費の心配なし!

例えば、台湾なら
こんなプラン

1つでも、全部つけてもOK!

気になるチョイスを1つだけで
付けて、あとはマイペースに
自由行動多めに楽しむ?

それともぜんぶ付けて、
アクティブに楽しむ
よくばり満喫派?

選べるチョイス

現地滞在を充実

プラン設定日:
~2025/4/10
※一部都市は異なる

グルメチョイス①

えらべるグルメチョイス!
金品茶樓or台湾スイーツ満喫



例えば金品茶樓なら
通常(おひとり)約**3,000円**

追加代金(おとな/おひとり)
約**2,000円**おトク!
1,000円

体験チョイス②

憧れのチャイナドレス体験



JTBMySTYLE販売価格
(おひとり) **6,800円**

追加代金(おとな/おひとり)
3,800円おトク!
3,000円

観光チョイス③

夕暮れの九フンと夜の十分天燈上げ



通常(おひとり)約**13,000円**

追加代金(おとな/おひとり)
約**8,000円**おトク!
5,000円

ルックJTB
安心パック

例えば、直前のキャンセルでも取消料の一部を
サポートする「キャンセル料サポート」があります

詳細は
こちら



旅行代金を確認するには?

お申しいただく日によって価格が変動するため(ダイナミックパッケージ)、当カタログに旅行代金は載っていません。旅行代金は、以下の2通りから確認いただけます。

各ページ
二次元コードから検索

STEP1: 二次元コードを読み込む
STEP2: ご利用条件を入力(出発地・出発日・現地出発日・
人数を選択します)
STEP3: 旅行代金を確認!

お近くのJTB商品
取扱店舗にて

出発日、旅行日数、宿泊ホテルや、
チョイスプランを相談しながら
旅行代金を確認!

目安代金表は
こちらを
チェック!



※P.5~23に掲載の現地販売価格の日本円換算目安額は、2024年9月2日現在の三菱UFJ銀行売渡レートにて換算しております。1USD:144.81円、1韓国ウォン:0.11円、1ニュー台湾ドル:4.55円、1シンガポールドル:111.21円、1バーツ:4.27円、1ユーロ:160.73円、1イギリスポンド:190.96円、1UAEディルハム:39.44円、1トルコリラ4.26円、1カナダドル:107.52円、1オーストラリアドル:98.51円、1フィジードル:66.25円 ※当カタログに掲載の内容は、2024年9月時点で実施を予定しているものです。ご出発の時期により、実施内容が変更となる場合がございます。 ※各プランの設定日・除外日・最少催行人員は、JTB商品取扱店またはJTBホームページにてご確認ください。 ※原則として上記変更が生じた場合は、お申し込みツアーをキャンセル後再予約となり、お申し出時期によりルックJTB規定の取消料が発生します。

ARE YOU READY?

海外旅行の準備をしよう!

「旅の準備編」



PASSPORT パスポート

初めて海外旅行に行くことが決まったら、まずはパスポートを取りにいこう。空港の入国審査だけでなく、ホテルのチェックインや飛行機の搭乗時でも提示を求められますので、旅行先でも必ず持ち歩いてください。パスポートの有効期間は5年と10年から選べます。取得費用は5年で11,000円、10年で16,000円(※2024/9/1現在)と結構費用がかかります。

❗ **パスポートが無事取得出来たら、早速予約!**
パスポートと必ず同じローマ字綴りで予約を取ろう!
一字でも相違があると飛行機等に搭乗できません。

JTBなら...!パスポート取得費用サポートキャンペーン実施中
トラベルポイント最大16,000円*をポイントバック!
※10年間有効のパスポート取得の方

【パスポート取得費用サポートに関するご注意】
■対象商品:ルックJTBMySTYLE、ルックJTB、ランドクルーズなど
■対象出発期間:10月1日~2025年2月28日 日本出発
■エントリー&予約期間:9月24日~2025年2月16日
●エントリー時点で18歳~29歳のお客様が対象となります。お1人様あたりご旅行代金100,000円以上(空港税除く)の対象商品をご予約の上、JTBトラベルメンバー(MyJTB)の登録・WEBでのキャンペーンエントリーが必要となります。(一部の店舗申込の場合を除く)



VISA ビザ

査証(ビザ)、ESTAなどがなく、パスポートだけでは入国できない国もあります。さらに入国時にパスポートの有効残存期間に条件のある国もあります。旅行申し込み時に、日本国内にある渡航先国の大使館・総領事館に確認しよう。

[外務省海外安全ホームページ] https://www.anzen.mofa.go.jp/c_info/visa.html

JTBのお店でも確認できます!



Wi-Fi/SIM 通信環境

スマホをそのまま海外に持って行っても、国内と同様には使えません。使えてもローミングサービスで高額な通信料金が発生します。

ルックJTBMySTYLE「ガクタビ」なら...!
海外Wi-Fiルーター・容量無制限*が1グループに1台無料!
※エジプトは4G(高速)1.1GB/日超大容量となりませす。

【Wi-Fiルーター1台無料に関するご注意】
●無料となるのは1グループに1台(予約受付No毎に1台)となります。
●最終旅行日程表の到着後、専用のURLからのお申込み手続きが必要となります。
●ルックJTBMySTYLE予約時に発行される予約受付No(最終旅行日程表記載の英数字6桁)が必要となります。
●通信速度は4G(一部の国は2G/3G)となります。短期間に過剰な大容量通信を行った場合は、事前の予告なく通信量の制限や通信速度の低速化を行うことがあります。



TRANSLATION 翻訳

何か国語も話せるなら何の心配もありませんが、そんな人はなかなかいません!

ルックJTBMySTYLE「ガクタビ」なら...!AI通訳機ポケットクが1グループに1台無料!

【ポケットク1台無料に関するご注意】
●無料となるのは1グループに1台(予約受付No毎に1台)となります。
●POCKETALKを利用時はインターネット通信を必要とするため、Wi-Fiルーターへの接続が必要となります。
●最終旅行日程表の到着後、Wi-Fiルーターレンタルの予約手続きと同時に専用のURLからのお申込み手続きが必要となります。
●ルックJTBMySTYLE予約時に発行される予約受付No(最終旅行日程表記載の英数字6桁)が必要となります。
●POCKETALK WまたはPOCKETALK Sのいずれかとなり、在庫状況によりお選びいただけない場合があります。



CASH お金

クレジットカードで支払えることが多いですが、現金を現地の通貨に両替して、いくらか持ち歩いておくとう安心です。銀行や空港のカウンター、渡航先のホテルのフロントなどで両替できます。多額の現金を持ち歩くのは危険なため、必要最小限を携帯し、基本的にはクレジットカードで支払うようにしましょう!

JTBなら...!RAKUなびサポートで質問にお答えします!
対象都市はP.2をご確認ください



CLOTHING 服装

出かけるときの現地の気候をチェックしよう!
暑い国でも冷房のきいてる施設や乗り物も多いので、薄手の上着は役に立ちます。

JTBなら...!RAKUなびサポートで質問にお答えします!
対象都市はP.2をご確認ください

服装の目安 | A 夏服・半袖 B 薄手のセーター、カーディガン等 C 冬服・コート等 D 厚手のコート、手袋等の防寒具

各先行のページをチェック

香港



SECURITY 治安

現地の治安情報を確認しよう。

[外務省海外安全ホームページ] <https://www.anzen.mofa.go.jp/>

[たびレジ]に登録すると出発前から安全情報を受け取れます! <https://www.ezairyu.mofa.go.jp/index.html>

現地の治安情報を確認しよう!



TRAVEL INSURANCE 海外旅行保険

流行中の思わぬケガや病気、現地での医療費はとんでも高額です。救急車も「タダ」ではありません。言葉の問題もあります。またクレジットカード付帯保険だと補償内容が足りてないことも...
思いがけないトラブルに備えて、海外旅行保険に加入しておくのがおすすめです。

JTBのお店で相談してみよう!

Let's GO!

韓国 | 買い物・グルメなんでも楽しめる街

ソウル



おすすめスケジュール ※組み合わせは一例です。各チョイスは好きな日に付けられます。

1+2 or 3 をつけても **6,000円**

Day 1 **アート** **チョイス** 日本発 **ソウル** 着 空港 **ホテル** 送迎付 **えらべる鑑賞券** (ナンタ鑑賞券または **ペインターズ鑑賞券**) (ソウル泊)

Day 2 **観光** **チョイス** **体験** **チョイス** **韓服で散策!景福宮と三清洞** または **オリジナルコスメ作り「&Play」** **体験と弘大エリア散策** (ソウル泊)

Day 3 **ホテル** 送迎付 **ソウル** 発 **日本** 着

※各プランとも、座席数に限りがあるため、お早めのお申し込みをおすすめします。
 ■ルートID: AJA09 ■サービスパッケージID: JSELG0001A

時差 ±0時間

1月	2月	3月
最高気温 2°C	5°C	13°C
最低気温 -6°C	-4°C	2°C
服装 D	D	C,D

※服装の目安はP.4をご確認ください。

アート **チョイス** **えらべる鑑賞券**

予定時間 17:00~18:30

写真提供: PMC PRODUCTION / PENTATONIC

※現地販売価格 ナンタ鑑賞券 47,000ウォン/ ペインターズ鑑賞券 39,000ウォン

例えばナンタ鑑賞券なら追加代金(おとな/おひとり) **1,000円** 約**4,000円** おトク!

通常(おひとり)約5,000円が

最新の旅行代金は こちらをチェック!

・ナンタ鑑賞券 ※日付指定
舞台はキッチン! 包丁やまな板などを楽器として演奏する、コミカルなクッキングショー。ほとんどセリフがないので韓国語が分からなくても楽しめます!

・ペインターズ鑑賞券 ※日付指定
舞台上でアートを作りあげていくライブドローイングショー。ダンスや3Dプロジェクションなどを融合した新感覚パフォーマンスを体験してみよう!

観光 **チョイス** **韓服で散策! 景福宮と三清洞**

(設定除外日: 1/29~31, 2/1・2, 3/2)

予定時間 9:30~13:50

追加代金(おとな/おひとり) **5,000円** 約**5,000円** おトク!

通常(おひとり)約10,000円が

※現地販売価格98,000ウォン

体験 **チョイス** **オリジナルコスメ作り「&Play」**

体験と弘大エリア散策

(設定除外日: 1/28~31, 2/1・2, 3/1・2)

予定時間 11:00~15:40

追加代金(おとな/おひとり) **5,000円** 約**5,000円** おトク!

通常(おひとり)約10,000円が

※現地販売価格99,000ウォン

自分だけのオリジナルコスメ作り! 韓国女子にも人気のコスメ店espoir(延南店)にてオリジナルコスメ作り体験と、活気あふれる弘大エリア散策を楽しめます。ボリュームたっぷり! トポッキ&バターガーリックフライドポテト&チーズチャーハンの昼食付き!

*** おすすめホテル

価格重視派 **ホテルスカイパーク東大門1** | Cグレード | ファッションビル群まで徒歩圏内

立地重視派 **ソラリア西鉄ホテル ソウル 明洞** | Bグレード | 明洞の中心にある日系ホテル

その他のホテルも選べます。

100万ドルの夜景が楽しめる街

香港



画像提供: 香港政府観光局

おすすめスケジュール ※組み合わせは一例です。各チョイスは好きな日に付けられます。

1 2 全部つけても **4,000円**

Day 1 日本発 **香港** 着 空港 **ホテル** 送迎付 (香港泊)

Day 2 **観光** **チョイス** **B級グルメと香港下町** **街並み散歩(朝食付)** (香港泊)

Day 3 **観光** **チョイス** **香港式モーニングセットと香港島** **歴史的街並み散歩(朝食付)** (香港泊)

Day 4 **ホテル** 送迎付 **香港** 発 **日本** 着

※各プランとも、座席数に限りがあるため、お早めのお申し込みをおすすめします。
 ■ルートID: AJD04 ■サービスパッケージID: JHKG0001A

時差 -1時間

1月	2月	3月
最高気温 19°C	20°C	22°C
最低気温 15°C	15°C	17°C
服装 B,C	B,C	B

※服装の目安はP.4をご確認ください。

観光 **チョイス** **B級グルメと香港下町**

街並み散歩(朝食付)

予定時間 8:30~13:00

追加代金(おとな/おひとり) **2,000円**

初心者でも安心! ノスタルジックな街並みやアートの発信地として人気のエリアなどを日本語ガイドと一緒に観光してみよう!

観光 **チョイス** **香港式モーニングセットと**

香港島歴史的街並み散歩(朝食付)

予定時間 8:30~12:30

追加代金(おとな/おひとり) **2,000円**

思わず写真を撮りたくなってしまう場所がたくさん! パワースポットの文武廟や話題のウォールアートを楽しめる、オールド・タウン・セントラルを巡ります。初心者でも安心の日本語ガイド付き!

*** おすすめホテル

価格重視派 **パンダホテル** | Cグレード | 尖沙咀、旺角まで無料シャトルバス

立地重視派 **ザカオローンホテル** | Bグレード | MTR尖沙咀直結で便利

その他のホテルも選べます。



香港ディズニーランドもおすすめ! 追加代金要 日本事前申込要

1デー・パーク・チケット(送迎なし) をご用意しています!

世界初の「ワールド・オブ・フロズン」や、香港ディズニーランドだけにあるエリア「ミスティックポイント」「グリズリーガルチ」も楽しもう! ※詳しくは販売店または申込画面でご確認ください。

Use of Disney licensed materials is permitted by Hong Kong Disneyland under its agreement with Creative China Holiday Tour Limited.

追加代金(お1人様) **20,000円**

※当カタログに掲載の内容は、2024年9月時点で実施を予定しているものです。ご出発の時期により、実施内容が変更となる場合がございます。 ※各プランの設定日/除外日/最少催行人員は、JTB商品取扱店またはJTBホームページにてご確認ください。 ※「現地販売価格」とは、2024年9月2日現在のJTBオプションツアー料金またはマイバスオプションツアー料金(いずれも標準販売料金)、現地レストランでの販売価格(サービス料含む)もしくは施設一般販売価格となり、予告なく変更となる場合があります。また「現地販売参考価格」とは、現地で販売の無いオリジナルの内容のため、相当額で算出したものとなります。 ※日本円換算目安額の換算レートは、P.3をご参照ください。

台湾 | 美食・文化・夜市の宝庫

台北

台北市内の移動に便利!
交通ICカード「悠遊カード付!」

(100ニュー台湾ドル分チャージ込/お1人様1枚、幼児除く)



九份

現地情報

時差 -1時間
通貨 ニュー台湾ドル
言語 中国語(北京語)

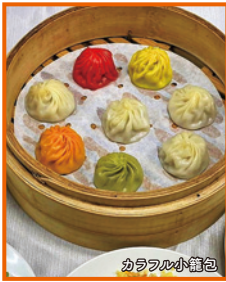
	1月	2月	3月
最高気温	19°C	20°C	22°C
最低気温	14°C	14°C	16°C
服装	B,C	B,C	B

※服装の目安はP.4をご確認ください。

最新の旅行代金は
こちらをチェック!



グルメ チョイス① えらべるグルメチョイス! 金品茶樓or台湾スイーツ満喫



カラフル小籠包



豆花

えらべるグルメチョイス!

- ①金品茶樓
見た目にも、色んな味なのも楽しい小籠包を食べてみよう!小籠包以外の中華料理も楽しめる、人気の中山エリアにあるレストランです。
- ②台湾スイーツ満喫
タピオカミルクティー・豆花など台湾ならではのスイーツを多数楽しめます。(90分以内) 設定除外日:2025/1/28-2/2

例えば金品茶樓なら
追加代金(おとな/おひとり) **1,000円** 約**2,000円**
通常(おひとり)約3,000円が **おトク!**

※金品茶樓カラフル小籠包現地販売価格650ニュー台湾ドル

体験 チョイス② 憧れのチャイナドレス 体験



チャイナドレス体験(イメージ)

民族衣装に着替えて、レンガの街並みが残る「迪化街」に繰り出そう!もちろん小道具もレンタル可能です。(扇・ハイヒール・イヤリング・バッグ・マフラー・油傘・中華風頭飾り等)。※送迎とガイドはついておりません。
※時間内(18:00まで)に返却をお願いします。

追加代金
(おとな/おひとり) **3,000円** 約**3,800円**
JTBMYSTYLE販売価格(おひとり)6,800円が **おトク!**

おすすめ スケジュール

※組み合わせは一例です。
各チョイスは好きな
日に付けられます。

123
全部つけても
9,000円

Day 1 > 日本発 台北着
空港 ホテル送迎付 <台北泊>

グルメ
チョイス①

Day 2 > えらべるグルメチョイス!
金品茶樓 or 台湾スイーツ満喫

体験
チョイス②

Day 3 > 憧れのチャイナドレス体験
<台北泊>

観光
チョイス③

Day 4 > 夕暮れの九份と夜の十分天燈上げ
<台北泊>

Day 4 > ホテル 空港送迎付
台北発 日本着

※各プランとも、数に限りがあるため、お早めのお申し込みをおすすめします。
■ルートID:AUF09 ■サービスパッケージID:JTPEG0005A

観光 チョイス③ 夕暮れの九份と 夜の十分天燈上げ

(設定除外日:旧正月連休 2025/1/28-2/2)

絶対に外したくない!台湾の人気観光スポット「九份」と「十分」!「九份」でノスタルジックな街並みを楽しんだ後は、「十分」で台湾の伝統文化の1つ「天燈上げ」を体験できる、「いいとこどり」のプラン!!

追加代金(おとな/おひとり) **5,000円** 約**8,000円**
通常(おひとり)約13,000円が **おトク!**

※現地販売価格2,800ニュー台湾ドル



予定時間 15:30~21:30

天燈上げ

おすすめ
ホテル

価格重視派 エンペラー

立地重視派 シーザーメトロ台北

Cグレード | 中山地区にあり立地〇、日本語スタッフがいる

Bグレード | MRT龍山寺駅から徒歩〇

その他のホテルも選べます。

インドネシア | 揺るがない王道のアジアリゾート

バリ島



現地情報

時差 -1時間
通貨 ルピア
言語 公用語はインドネシア語。
リゾートエリアでは英語も
広く通じる。

	1月	2月	3月
最高気温	31°C	31°C	31°C
最低気温	25°C	25°C	25°C
服装	A	A	A

※服装の目安はP.4をご確認ください。

最新の旅行代金は
こちらをチェック!



おすすめ スケジュール

※組み合わせは一例です。
各チョイスはお好き
な日に付けられます。

123
全部つけても
9,000円

Day 1 > 日本発 バリ島着
空港 ホテル送迎付 <バリ島泊>

体験
チョイス①

Day 2 > ウォーターボム シングルデイパス
(入場券) <バリ島泊>

グルメ
チョイス②

Day 3 > フローティングランチと
スミニャック街歩き <バリ島泊>

グルメ
チョイス③

Day 4 > バリハイ サンセットディナークルーズ
<バリ島泊>

Day 5 > ホテル 空港送迎付
バリ島発 日本着

※各プランとも、座席数に限りがあるため、お早めのお申し込みをおすすめします。
■ルートID:AJQ09 ■サービスパッケージID:JDPSG0001A

ホテル選びに
困ったら

おすすめ
ホテル

価格重視派 インピアナプライベートヴィラズ
スミニャックバリ

Cグレード
プライベートプール付、街歩き〇

立地重視派 ママカパイオヴロ

Bグレード
ビーチの目の前!街歩き〇

その他のホテルも選べます。

※当カタログに掲載の内容は、2024年9月時点で実施を予定しているものです。ご出発の時期により、実施内容が変更となる場合がございます。 ※各プランの設定日・除外日・最少催行人員は、JTB商品取扱店またはJTBホームページにてご確認ください。 ※「現地販売価格」とは、2024年9月2日現在のJTBオプショナルツアー料金またはマバオプショナルツアー料金(いずれも標準販売料金)、現地レストランでの販売価格(サービス料含む)もしくは施設一般販売価格となり、予告なく変更となる場合があります。また「現地販売参考価格」とは、現地で販売の無いオリジナルの内容のため、相当額で算出したものとなります。 ※日本円換算目安額の換算レートは、P.3をご参照ください。

クリーンでエネルギッシュな都市 |

シンガポール



現地情報

時差 -1時間
通貨 シンガポールドル
言語 英語(共通語)、マレー語、中国語(北京語)、タミール語

	1月	2月	3月
最高気温	31°C	31°C	33°C
最低気温	25°C	25°C	26°C
服装	A,B	A	A

※服装の目安はP.4をご確認ください。

最新の旅行代金は
こちらをチェック！



グルメ チョイス① チキンライスと ラクサの夕食プラン

(設定除外日: 1/28~2/2, 3/30~31)

これだけは食べたい!シンガポール名物料理のチキンライスとラクサをどちらも楽しめるプラン。5つ星ホテルのパンパシフィックシンガポール内レストランで、ゆったりと食事を楽しもう!

追加代金
(おとな/おひとり)
JTBMySTYLE販売価格
(おひとり) 5,800円*

2,000円 **3,800円**
おトク!



チキンライス&ラクサのセット



予約時間 17:00~18:00/
17:30~18:30

おすすめ スケジュール

※組み合わせは一例です。
各チョイスは好きな
日に付けられます。

①②③
全部つけても
12,000円

Day 1 > 日本発 ✈️ シンガポール着
空港 🚗 ホテル送迎付
(シンガポール泊)

観光
チョイス②

カラフルフォトスポットめぐり

Day 2 > チキンライスとラクサの夕食プラン
(シンガポール泊)

観光
チョイス③

バードパラダイス往路送迎付き
(シンガポール泊)

Day 4 > 終日自由行動
夜:「キラキラ夜景バス」または「キラキラ夜景ポート」
または「キラキラ夜景センターサ」(右記参照)

Day 5 > ホテル 🚗 空港送迎付
シンガポール発 ✈️ 日本着

※各プランとも、座席数に限りがあるため、お早めのお申し込みをおすすめします。
■ルートID: AJH05 ■サービスパッケージID: JSING0001A

おすすめ
ホテル

価格重視派

ヨークホテル シンガポール | Bグレード
オーチャードロードまで徒歩圏内

映え重視派

パークロイヤル コレクション
ピッカリング シンガポール | Aグレード
鳥かご風カバナがあるプールが写真映え

その他のホテルも選べます。

観光 チョイス④ バードパラダイス 往路送迎付き



バードパラダイス

予約時間 13:00~15:30

カラフルな鳥たちを見に行こう! 迫力満点な
ショーやペンギンを眺め
ながら食事できるレスト
ランなど魅力たっぷり!
かわいいペンギンまん
付き!

追加代金
(おとな/おひとり)
通常(おひとり)約15,000円*

5,000円

約10,000円おトク!

※現地販売価格
140シンガポールドル



ペンギンまん(イメージ)

観光 チョイス⑤ カラフル フォトスポットめぐり

(設定除外日: 1/28~2/2)



ショップハウス

予約時間 8:30~14:00

カラフルな映え写真
をたくさん撮っちゃおう!
お土産にもぴったりな
色鮮やかなブランド
ナカン雑貨店にもご
案内。昼食は自分好
みのものを選べるから
自由気まま♪ガイド
付きなので初心者
にも安心です。

追加代金
(おとな/おひとり)
JTBMySTYLE販売価格
(おひとり) 16,000円*

5,000円

11,000円おトク!

実施日
限定

ルックJTBMySTYLEの
ツアーにお申し込みなら

シンガポールの 夜景観光プランが

追加代金 各**1,000円**

追加プラン 追加代金要 日本事前予約要

キラキラ夜景バス



追加代金
(おひとり/おとな/子ども同額)
1,000円

POINT オープントップバスに乗ってシンガポールの
夜景スポットへ! ガーデンス・バイ・ザ・ベイの
「ガーデン・ラプソディ」鑑賞!

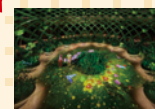
キラキラ夜景ポート **新登場!**



追加代金
(おひとり/おとな/子ども同額)
1,000円

POINT 船上から人気の光と水のショー
「SPECTRA(スペクトラ)」を鑑賞!
キラキラの夜景を眺めながらクルーズ!

キラキラ夜景センターサ



追加代金
(おひとり/おとな/子ども同額)
1,000円

POINT 2024年3月オープン体験型遊歩道「センター
サ・センソリースケープ」へ! ウォータースクリーン
を使ったショー「ウィングス・オブ・タイム」も鑑賞!

体験 チョイス① ウォーターボム シングルデイパス(入場券)

(設定除外日: 3/28~29)



ウォーターボム

バリ島で一番人気のウォーターパークで思いっきり
遊ぼう! 絶叫系スライダーや巨大プールで楽しい思
い出を作ろう!

追加代金
(おとな/おひとり)
通常(おひとり)約6,000円*

1,000円 **約5,000円**
おトク!

※現地販売価格おとな40USD

フローティングブランチと スミニャック街歩き

(設定除外日: 3/28~29)



予約時間 10:00~16:00

フローティングブランチ

SNSでも話題の、水に浮かぶ大きなトレーに食事を載せて、プールの中に入りながら食べるフォトジェニックなブランチ! その後は
おしゃれなお店がたくさんある街スミニャックでの散策も楽しもう。

追加代金
(おとな/おひとり)
JTBMySTYLE販売価格
(おひとり) 11,200円*

3,000円 **8,200円**
おトク!

※現地販売価格おとな40USD

グルメ チョイス② バリハイ サンセット ディナークルーズ

(設定除外日: 3/28~3/29)



ディナークルーズ

バリ島の美しいサンセットを望みながら、インターナ
ショナルビュッフェのディナークルーズを楽しもう!

追加代金
(おとな/おひとり)
通常(おひとり)約11,000円*

5,000円 **約6,000円**
おトク!

※現地販売価格おとな76USD

※当カタログに掲載の内容は、2024年9月時点で実施を予定しているものです。ご出発の時期により、実施内容が変更となる場合がございます。 ※各プランの設定日・除外日・最少催行人員は、JTB商品取扱店またはJTBホームページにてご確認ください。 ※「現地販売価格」とは、2024年9月2日現在のJTBオプショナルツアー料金またはマイバスオプショナルツアー料金(いずれも標準販売料金)、現地レストランでの販売価格(サービス料含む)もしくは施設一般販売価格となり、予告なく変更となる場合があります。また「現地販売参考価格」とは、現地で販売の無いオリジナルの内容のため、相当額で算出したものとなります。 ※日本円換算目安額の換算レートは、P.3をご参照ください。

韓国
香港
台湾
インドネシア
シンガポール
タイ
ベトナム
フランス
イギリス
イタリア
スペイン
マルタ
アラブ首長国連邦
トルコ
エジプト
アメリカ
カナダ
ハワイ
サイパン
グアム
オーストラリア
フィリピン

タイ | 癒されるほほえみの国へ

バンコク



ワットスタット内

おすすめ スケジュール

※組み合わせは一例です。
各チョイスは好きな
日に付けられます。

1 2 3
全部つけても
11,000円

Day 1 > 日本発 空港 ホテル送迎付 (バンコク泊)

グルメ
チョイス

Day 2 > アヴァニスクンビットバンコクでの
アフタヌーンティーを楽しむ (バンコク泊)

観光
チョイス

Day 3 > ピンクガネーシャのチャチュンサオで
祈願めぐり (バンコク泊)

観光
チョイス

Day 4 > ダムヌンサドウアック水上マーケットと
線路市場観光 (バンコク泊)

Day 5 > ホテル 空港送迎付
バンコク発 日本着

※各プランとも、座席数に限りがあるため、お早めのお申し込みをおすすめします。
■ルートID: AJJ04 ■サービスパッケージID: JBKKG0001A

現地 情報

時差 -2時間

通貨 タイバーツ

言語 主要言語はタイ語、南部の
一部地方でマレー語、
華僑は中国語・英語

	1月	2月	3月
最高気温	33°C	34°C	35°C
最低気温	24°C	25°C	27°C
服装	A,B	A,B	A

※服装の目安はP.4をご確認ください。

最新の旅行代金は
こちらをチェック！



グルメ
チョイス

アヴァニ スクンビットバンコクでの アフタヌーンティーを楽しむ！

(設定除外日: 1/25~2/2, 2/14)



©Avani Sukhumvit

アフタヌーンティーを
楽しむ！スイーツ好き
注目！地元の若い人
にも人気のティーサロ
ンで気軽に楽しめるア
フタヌーンティーを
ご用意しました。

追加代金
(おとな/おひとり)

1,000円

通常(おひとり)約1,700円が

約700円おトク！

※現地販売価格
800タイバーツ(1セット2名様)

観光
チョイス

ピンクガネーシャの チャチュンサオで 祈願めぐり

予定時間 11:00~17:00



画像提供: タイ国政府観光庁

巨大なガネーシャはな
んと高さ24m!。色鮮や
かなピンクの像が青空
に映え、インパクトのあ
る写真が撮れちゃうか
も。ほかにも黄金に輝く
バクナムジョーロー寺
院、銀色に輝くファス
ン寺院を巡ります。

追加代金
(おとな/おひとり)

5,000円

通常(おひとり)約12,000円が

約7,000円おトク！

※現地販売価格
2,200タイバーツ

※寺院にはショートパンツ、ミ
ニスカート、タンクトップなど肌
を露出した服、タイ等のびた
りた服およびビーチサンダ
ルなどラフな服装では入場でき
ませんのでご注意ください。

観光
チョイス

ダムヌンサドウアック水上マーケットと線路市場観光

予定時間 6:30~17:30



線路市場



水上マーケット

2つの人気観光地を一気に楽しもう!水上マーケットではボートや川
沿いのアジアらしい雰囲気のお店を、線路市場では電車の到着に合
わせてお店の傘をたたく変わった風景が楽しめます!

追加代金
(おとな/おひとり)

5,000円

通常(おひとり)約9,000円が

約4,000円おトク!

※現地販売価格
2,900タイバーツ

おすすめ
ホテル

価格
重視派

アヴァニスクンビットバンコク

Bグレード

駅直結で立地抜群

映え
重視派

ソフィテル・バンコク・スクンビット

Lグレード

ルーフトップのダイニングバーが素敵!

その他のホテルも選べます。

ベトナム | 活気と熱気に圧倒される街

ホーチミン



おすすめ スケジュール

※組み合わせは一例です。
各チョイスは好きな
日に付けられます。

1 2
全部つけても
7,000円

Day 1 > 日本発 空港 ホテル送迎付 (ホーチミン泊)

観光
チョイス

Day 2 > オシャレなショップやカフェが
集まる2区散策 (ホーチミン泊)

ショッピング
チョイス

Day 3 > ショッピングスポット・グエンフエ通りと
サイゴンスカイデッキ展望台観光 (ホーチミン泊)

Day 4 > 終日自由行動 (ホーチミン泊)

Day 5 > ホテル 空港送迎付
ホーチミン発 日本着

※各プランとも、座席数に限りがあるため、お早めのお申し込みをおすすめします。
■ルートID: AJNA1 ■サービスパッケージID: JSGNG0001A

現地 情報

時差 -2時間

通貨 ドン

言語 ベトナム語(主要言語)

	1月	2月	3月
最高気温	31°C	33°C	34°C
最低気温	21°C	22°C	23°C
服装	A,B	A,B	A

※服装の目安はP.4をご確認ください。

最新の旅行代金は
こちらをチェック！



観光
チョイス

オシャレなショップや カフェが集まる2区散策

(設定除外日: 1/25~2/2)



予定時間 14:00~17:15

西洋の雰囲気漂う
オシャレエリア2区
を散策!日本語ガイ
ドがおすすめの
雑貨店などをご案
内します。その後の
自由散策では、お
気に入りのお店を
見つけてみよう!

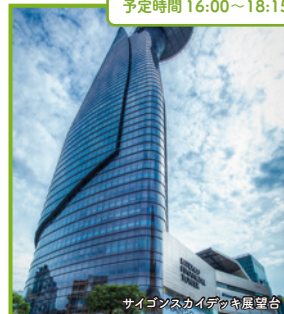
追加代金
(おとな/おひとり)

2,000円

ショッピング
チョイス

ショッピングスポット・ グエンフエ通りとサイゴン スカイデッキ展望台観光

予定時間 16:00~18:15



サイゴンスカイデッキ展望台

(設定除外日:
1/25~2/2)

お店がずらりと並
ぶ歩行者天国グエ
ンフエ通りでショッ
ピング!その後は
ホーチミン市内を
一望出来る展望台
「サイゴンスカイ
デッキ」へ!49階か
らの夕景は絶好の
写真スポット!

追加代金
(おとな/おひとり)

5,000円

おすすめ
ホテル

価格
重視派

ホワイトロータス ホテル サイゴン

Cグレード

ドンコイ通りまで徒歩約5分

サービス
重視派

ニューワールドサイゴン

Aグレード

清潔なお部屋で快適

その他のホテルも選べます。

※当カタログに掲載の内容は、2024年9月時点で実施を予定しているものです。ご出発の時期により、実施内容が変更となる場合がございます。 ※各プランの設定日・除外日・最少催行人員は、JTB商品取扱店またはJTBホームページにてご確認ください。 ※「現地販売価格」とは、2024年9月2日現在のJTBオプションツアー料金またはマイバスオプションツアー料金(いずれも標準販売料金)、現地レストランでの販売価格(サービス料含む)もしくは施設一般販売価格となり、予告なく変更となる場合があります。また「現地販売参考価格」とは、現地で販売の無いオリジナルの内容のため、相当額で算出したものとなります。 ※日本円換算目安額の換算レートは、P.3をご参照ください。

ハノイ



ハノイ旧市街 シクロ

おすすめ スケジュール

※組み合わせは一例です。各チョイスは好きな日に付けられます。

1,2 全部つけても 7,000円

- Day 1 > 日本発 → ハノイ着
空港 送迎付 (ハノイ泊)
- Day 2 > **観光チョイス** ガイドと歩いて巡るハノイ旧市街観光 (昼食付) (ハノイ泊)
- Day 3 > **グルメチョイス** 水上人形劇とベトナム料理の夕食 (ハノイ泊)
- Day 4 > 終日自由行動 (ハノイ泊)
- Day 5 > ホテル 送迎付 空港送迎付
ハノイ発 → 日本着

※各プランとも、座席数に限りがあるため、お早めのお申し込みをおすすめします。
■ルートID:AJNB1 ■サービスパッケージID:JHANG0003A

現地情報

時差 -2時間
通貨 ドン
言語 ベトナム語(主要言語)

	1月	2月	3月
最高気温	20°C	21°C	23°C
最低気温	13°C	14°C	17°C
服装	B,C	B	B

※服装の目安はP.4をご確認ください。

最新の旅行代金は
こちらをチェック!



観光チョイス

ガイドと歩いて巡る
ハノイ旧市街観光(昼食付)
(設定除外日:1/25~2/2)

予定時間 9:00~13:00



旧市街 ハンバック通り

初心者でも安心!古き良き風情を味わえるハノイ旧市街を日本語ガイドと一緒に歩いてご案内!通りごとに靴やカゴ、お菓子など扱う品物が変わる様子など、街の歴史や文化をより深く感じられます。

追加代金 (おとな/おひとり) **2,000円**

おすすめ
ホテル

価格重視派

ハノイ インペリアルホテル | Bグレード | 市内中心部にあり立地〇

快適さ重視派

ホテル デュ バルクハノイ | Aグレード | 広いバスルームが魅力的

その他のホテルも選べます。

グルメチョイス

水上人形劇と
ベトナム料理の夕食
(設定除外日:1/25~2/2)

予定時間 17:00~20:30



夕凧の水上人形劇場

ベトナム語が分からなくても楽しめる、コミカルな人形劇を見てみませんか?水上を舞台に、カラフルな人形が動き回る、珍しい体験ができます。人気レストランのベトナム料理のディナー付き!

追加代金 (おとな/おひとり) **5,000円**

ダナン



ドラゴンブリッジ夜景

おすすめ スケジュール

※組み合わせは一例です。各チョイスは好きな日に付けられます。

1,2 全部つけても 7,000円

- Day 1 > 日本発 → ダナン着
空港 送迎付 (ダナン泊)
- Day 2 > **観光チョイス** バナー高原観光 (ダナン泊)
- Day 3 > **グルメチョイス** ハン川ディナークルーズと
ナイトマーケット散策 (ダナン泊)
- Day 4 > 終日自由行動 (ダナン泊)
- Day 5 > ホテル 送迎付 空港送迎付
ダナン発 → 日本着

※各プランとも、座席数に限りがあるため、お早めのお申し込みをおすすめします。
■ルートID:AJND1 ■サービスパッケージID:JDADG0001A

現地情報

時差 -2時間
通貨 ドン
言語 ベトナム語(主要言語)

	1月	2月	3月
最高気温	26°C	26°C	28°C
最低気温	21°C	21°C	23°C
服装	A,B	A,B	A,B

※服装の目安はP.4をご確認ください。

最新の旅行代金は
こちらをチェック!



観光チョイス

ダナンのSNS映えスポット!
バナー高原観光
(設定除外日:1/25~2/2)

予定時間 8:00~14:00



ゴールデンブリッジ

SNSで「神の手」と呼ばれたちまち話題となった「ゴールデン・ブリッジ」がある「バナー・ヒルズ」へ行くツアーです。頂上へ続くロープウェイは高低差1369m、全長5772m!ほかに様々なアトラクションが楽しめます。

追加代金 (おとな/おひとり) **2,000円**

通常(おひとり)約14,000円が

※現地販売価格100USDドル

約12,000円おトク!

おすすめ
ホテル

価格重視派

ロイヤル ロータス ホテル ダナン | Bグレード | ミーケービーチまで徒歩約6分

ビーチ沿い重視派

プルマンダナンビーチリゾート | Aグレード | カジュアルに過ごすならここ

その他のホテルも選べます。

グルメチョイス

ハン川ディナークルーズと
ナイトマーケット散策
(設定除外日:1/25~2/2)

予定時間 17:30~21:00



ハン川ディナークルーズ

クルーズ船からしか見られない景色を写真に撮れるチャンス!ライトアップされたダナンの街並みを、夕食とともに船の中から満喫しよう。さらにナイトマーケットにもご案内!

追加代金 (おとな/おひとり) **5,000円**

フランス | 何度でも行きたくなる華の都

パリ

設定日: 2025年3月29日発まで



©KOS-CREA

おすすめ スケジュール

※組み合わせは一例です。
各チョイスは好きな
日に付けられます。

1 2
全部つけても
12,000円

- Day 1 > 日本発 空港送迎付 (パリ泊)
- Day 2 > ルーブル美術館 入場券 (パリ泊)
- Day 3 > ディズニーランド・パリ1日券(2パーク) (パリ泊)
- Day 4 > 終日自由行動 (パリ泊)
- Day 5 > ホテル送迎付 空港送迎付 (機中泊)
- Day 6 > 日本着

※各プランとも、座席数に限りがあるため、お早めのお申し込みをおすすめします。
■ルートID: AG1B ■サービスパッケージID: GPARG001A

現地情報

時差 -8時間
※サマータイム期間は-7時間
通貨 ユーロ
言語 フランス語

	1月	2月	3月
最高気温	7°C	9°C	12°C
最低気温	2°C	2°C	4°C
服装	C,D	C,D	C,D

※服装の目安はP.4をご確認ください。

最新の旅行代金は
こちらをチェック!



アート チョイス①

ルーブル美術館 入場券

※日付指定 (設定日: 毎週月・曜日)



教科書で見た、あの作品やこの作品をこの目で見てみよう! その数なんと30万点といわれる膨大なコレクションを収める世界最大級の美術館は、パリ旅行ではMUSTです。

追加代金 (おとな/おひとり) **2,000円** 約1,500円おトク!
通常(おひとり)約3,500円が ※現地販売価格22ユーロ

*** おすすめ ホテル

価格重視派

カンパニール・メヌ・モンパルナス

Cグレード | メトロ駅近く。周辺に飲食店も多く便利

デザイン重視派

メゾン・メール

Aグレード | アーティスティックなデザインが映え

その他のホテルも選べます。



イギリス | アートも歴史も魅力いっぱい!

ロンドン



おすすめ スケジュール

※組み合わせは一例です。
各チョイスは好きな
日に付けられます。

1 2
全部つけても
6,000円

- Day 1 > 日本発 空港送迎付 (ロンドン泊)
- Day 2 > テムズ川クルーズ1日券 (ロンドン泊)
- Day 3 > SNSにアップしたくなる! おすすめ 夜景スポットを巡るツアー (ロンドン泊)
- Day 4 > 終日自由行動 (ロンドン泊)
- Day 5 > ホテル送迎付 空港送迎付 (ロンドン発) (機中泊)
- Day 6 > 日本着

※各プランとも、座席数に限りがあるため、お早めのお申し込みをおすすめします。
■ルートID: AG1A ■サービスパッケージID: GLONG0001A

現地情報

時差 -9時間
※サマータイム期間は-8時間
通貨 英ポンド
言語 英語

	1月	2月	3月
最高気温	8°C	9°C	12°C
最低気温	3°C	3°C	5°C
服装	C,D	C,D	C,D

※服装の目安はP.4をご確認ください。

最新の旅行代金は
こちらをチェック!



観光 チョイス①

テムズ川クルーズ 1日券

※日付指定



グリニッジ旧天文台、タワーブリッジ、セントポール大聖堂、シャード、ロンドンアイにビッグベン...ロンドンを代表する建物をテムズ川をクルーズしながら観光しよう!

追加代金 (おとな/おひとり) **1,000円** 約3,500円おトク!
通常(おひとり)約4,500円が ※現地販売価格24英ポンド

*** おすすめ ホテル

価格重視派

ロイヤル ナショナル ホテル

Bグレード | 大英博物館まで徒歩圏内

立地重視派

タビストック ホテル

Bグレード | 大型スーパーが徒歩圏内

その他のホテルも選べます。



観光 チョイス②

SNSにアップしたくなる! おすすめ夜景スポットを 巡るツアー

予定時間 18:00~20:00



ちょっと心配な夜の街歩きも、日本語係員が一緒なので安心! エレガントなロンドンのキラキラ夜景写真をたくさん撮ってみよう!

追加代金 (おとな/おひとり) **5,000円**

※当カタログに掲載の内容は、2024年9月時点で実施を予定しているものです。ご出発の時期により、実施内容が変更となる場合がございます。 ※各プランの設定日・除外日・最少催行人員は、JTB商品取扱店またはJTBホームページにてご確認ください。 ※「現地販売価格」とは、2024年9月2日現在のJTBオプションツアー料金またはマイバスオプションツアー料金(いずれも標準販売料金)、現地レストランでの販売価格(サービス料含む)もしくは施設一般販売価格となり、予告なく変更となる場合があります。また「現地販売参考価格」とは、現地で販売の無いオリジナルの内容のため、相当額で算出したものとなります。 ※日本円換算目安額の換算レートは、P.3をご参照ください。

イタリア周遊

【ベネチア | フィレンツェ | ローマ】

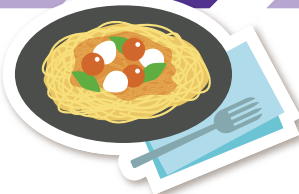
設定日: 2025年3月22日発まで

おすすめ
スケジュール ※組み合わせは一例です。各チョイスは好きな日に付けられます。

イタリア	Day 1	日本発 → ベネチア着 空港 → ホテル送迎付 (ベネチア泊)
	Day 2	観光 チョイス① ブラーノ島散策 (ベネチア泊)
フィレンツェ	Day 3	列車の時間帯 座席の等級が選べます! ベネチア発 → フィレンツェ着 (約2時間) (フィレンツェ泊)
	Day 4	アート チョイス② ウフィッツィ美術館 入場券 (フィレンツェ泊)
ローマ	Day 5	Day 5 終日自由行動 (フィレンツェ泊)
	Day 6	列車の時間帯 座席の等級が選べます! フィレンツェ → ローマ着 (約1時間30分) (ローマ泊)
ローマ	Day 7	アート チョイス③ バチカン美術館・ システィナ礼拝堂入場券 ローマのチョイスは下記参照 (ローマ泊)
	Day 8	観光 チョイス④ ローマのパワースポット巡り ローマのチョイスは下記参照 (ローマ泊)
ローマ	Day 9	ホテル → 空港送迎付 ローマ発 → (機中泊)
	Day 10	日本着

※各プランとも、座席数に限りがあるため、お早めのお申し込みをおすすめします。
■ルートID:AG3CN ■サービスパッケージID:GVCEG0001A + GFLRG0001A + GROMG0001A

現地情報
時差 -8時間
※サマータイム期間は-7時間
通貨 ユーロ
言語 イタリア語



最新の旅行代金は
こちらをチェック!



ベネチアでの

観光
チョイス①
ブラーノ島散策
(設定日: 月~水)



予定時間 8:30~12:30

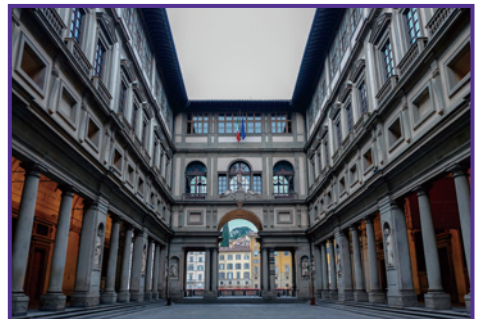
ベネチアから水上バスで訪れることができる「ブラーノ島」へ、日本語ガイドがご案内。絵本から飛び出してきたようなカラフルな街並みは映えスポットとしても大人気!

追加代金 (おとな/おひとり) **15,000円**

おすすめ
ホテル
立地重視派
ホテル モンテカルロ
Bグレード
サンマルコ広場まで徒歩約4分
その他のホテルも選べます。

フィレンツェでの

アート
チョイス②
ウフィッツィ美術館 入場券 ※日付指定
(設定除外日: 月)



ポッティチェリの「ピーナス誕生」など、ルネサンス期を牽引した巨匠たちの作品がずらりと並ぶ屈指の美術館! フィレンツェを訪れたら必見です。

追加代金 (おとな/おひとり) **2,000円** 約2,000円おトク!
通常(おひとり)約4,000円が ※現地販売価格25ユーロ

おすすめ
ホテル
価格重視派
FH55 グランドホテル メディテラネオ
Bグレード
モダンな造りのお部屋
その他のホテルも選べます。

ミラノ+フィレンツェ+ローマ周遊プランもあります! ■ルートID:AG3CL ■サービスパッケージID:GMILG0001A + GFLRG0001A + GROMG0001A

ローマだけをとことん楽しむ

世界遺産と食の宝庫!

ローマ 設定日: 2025年3月27日 発まで



トレヴィの泉

おすすめ
スケジュール ※組み合わせは一例です。各チョイスは好きな日に付けられます。

イタリア	Day 1	日本発 → ローマ着 空港 → ホテル送迎付 (ローマ泊)
	Day 2	アート チョイス① バチカン美術館・システィナ礼拝堂 入場券 (ローマ泊)
ローマ	Day 3	観光 チョイス② ローマのパワースポット巡り (ローマ泊)
	Day 4	Day 4 終日自由行動 (ローマ泊)
ローマ	Day 5	ホテル → 空港送迎付 ローマ発 → (機中泊)
	Day 6	日本着

※各プランとも、座席数に限りがあるため、お早めのお申し込みをおすすめします。
■ルートID:AG1CN ■サービスパッケージID:GROMG0001A

現地情報
時差 -8時間
※サマータイム期間は-7時間
通貨 ユーロ
言語 イタリア語

アート
チョイス①
**バチカン美術館・
システィナ礼拝堂
入場券** ※日付指定 (水・金)
(設定除外日: 3/19)



ローマに来たら絶対ここ!の必見スポット!500年以上の歴史を持つ世界最大級の美術館と、ミケランジェロの大作「最後の審判」で有名なシスティナ礼拝堂を見学しよう。
※バチカン美術館の予約状況により、ご滞在中の別日にご案内する場合があります。

追加代金 (おとな/おひとり) **2,000円**
通常(おひとり)約4,000円が ※現地販売価格25ユーロ (公示価格)
約2,000円おトク!

おすすめ
ホテル
価格重視派
デザイン重視派
ホテル ヴィラフランカ | Bグレード | テルミニ駅まで徒歩約10分
アルバーニ ホテル ローマ | Aグレード | 内装が色鮮やか!
その他のホテルも選べます。

	1月	2月	3月
最高気温	12°C	13°C	16°C
最低気温	4°C	5°C	6°C
服装	C,D	C,D	B,D

※服装の目安はP.4をご確認ください。

最新の旅行代金は
こちらをチェック!



観光
チョイス②
**ローマの
パワースポット巡り**



予定時間 10:00~12:30

真実の口

数多くの世界遺産や歴史的建造物が多く残るローマにはパワースポットとして人気を集める観光地もたくさん。日本語係員とパワースポットを巡り、力と運氣をチャージしよう!

追加代金 (おとな/おひとり) **5,000円**

※当カタログに掲載の内容は、2024年9月時点で実施を予定しているものです。ご出発の時期により、実施内容が変更となる場合がございます。 ※各プランの設定日・除外日・最少催行人員は、JTB商品取扱店またはJTBホームページにてご確認ください。 ※「現地販売価格」とは、2024年9月2日現在のJTBオプショナルツアー料金またはマイバスオプショナルツアー料金(いずれも標準販売料金)、現地レストランでの販売価格(サービス料含む)もしくは施設一般販売価格となり、予告なく変更となる場合があります。また「現地販売参考価格」とは、現地で販売の無いオリジナルの内容のため、相当額で算出したものとなります。 ※日本円換算目安額の換算レートは、P.3をご参照ください。

- 韓国
- 香港
- 台湾
- インドネシア
- シンガポール
- タイ
- ベトナム
- フランス
- イギリス
- イタリア
- スペイン
- マルタ
- アラブ首長国連邦
- トルコ
- エジプト
- アメリカ
- カナダ
- ハワイ
- サイパン
- グアム
- オーストラリア
- フィジー
- 韓国

地中海に浮かぶ美しい島国

マルタ



現地情報

時差 -8時間
※サマータイム期間は-7時間
通貨 ユーロ
言語 マルタ語、英語

	1月	2月	3月
最高気温	14℃	15℃	18℃
最低気温	9℃	9℃	11℃
服装	B,C	B,C	B,C

※服装の目安はP.4をご確認ください。

最新の旅行代金は
こちらをチェック！



©マルタ観光局

観光 チョイス① マルタ公共 バスカード



バスカード一例

マルタには電車がなく、主要交通機関はバスのためバスカードがあると便利。12回乗車可能なバスカードでマルタ観光を楽しもう！

追加代金 (おとな/おひとり) **1,000円**

通常(おひとり)約3,000円が

約2,000円おトク!

※現地販売価格21ユーロ

体験 チョイス② マルタの伝統銀細工・ フィリグリー手作り体験



ペンダントチャーム一例

織細でかわいらしい伝統工芸の銀細工でペンダントチャームを作成しよう。自分だけのデザインで作ったアクセサリは一生の思い出に！

追加代金 (おとな/おひとり) **5,000円**

おすすめ スケジュール

※組み合わせは一例です。各チョイスは好きな日に付けられます。

- Day 1 > 日本発 飛行機 マルタ着 空港 送迎付 (マルタ泊)
- Day 2 > マルタ公共バスカード (マルタ泊)
- Day 3 > マルタの伝統銀細工・フィリグリー手作り体験 (マルタ泊)
- Day 4 > よくばりマルタ終日観光 (マルタ泊)
- Day 5 > ホテル 送迎付 空港送迎付 マルタ発 (機中泊)
- Day 6 > 日本着

※各プランとも、座席数に限りがあるため、お早めのお申し込みをおすすめします。
■ルーフID:AG3CK ■サービスパッケージID:GMLAG0001A

観光
チョイス③

よくばりマルタ 終日観光



予定時間 10:00~17:00

マルサシュロック

世界遺産ヴァレッタの名所と、マルタ最大の漁村マルサシュロックのマーケット、中世の面影が残る古都イムディーナ、夕日がいけいなゴールデンベイを一度に訪れるよければなルートです。

追加代金 (おとな/おひとり) **20,000円**

JTBMySTYLE販売価格 (おひとり)46,400円が

26,400円おトク!

※販売価格は2025年1月発行日基準

*** おすすめ ホテル	価格重視派	ホテル ケネディー ノヴァ	Bグレード	ショッピングエリアまで徒歩圏内
*** おすすめ ホテル	リゾート滞在重視派	ヴェルディ セント ジョーンズ ベイ マリーナ	Aグレード	ビーチが近いオーシャンビュー

その他のホテルも選べます。

アラブ首長国連邦 | 進化し続けるアラビアンリゾート

ドバイ



おすすめ スケジュール

※組み合わせは一例です。各チョイスは好きな日に付けられます。

1,2 全部つけても **6,000円**

- Day 1 > 日本発 (機中泊)
- Day 2 > ドバイ着 空港 送迎付 (ドバイ泊)
- Day 3 > ドバイフレーム入場券 (ドバイ泊)
- Day 4 > デザートサファリと バーベキューディナー (ドバイ泊)
- Day 5 > 終日自由行動 (ドバイ泊)
- Day 6 > ホテル 送迎付 空港送迎付 ドバイ発 日本着

※各プランとも、座席数に限りがあるため、お早めのお申し込みをおすすめします。
■ルートID:AG1NA ■サービスパッケージID:GDXBG0001A

現地情報

時差 -5時間
通貨 UAEディルハム
言語 公用語はアラビア語ですが、英語が広く公用語として使われています。

	1月	2月	3月
最高気温	24℃	25℃	28℃
最低気温	13℃	14℃	17℃
服装	A,C	A,B	A,B

※服装の目安はP.4をご確認ください。

最新の旅行代金は
こちらをチェック！



観光 チョイス① ドバイフレーム 入場券 ※日付指定



あの「額縁の形をした世界最大の建造物」に登ってみよう！実はここ、展望台だけではなくドバイの歴史と未来を紹介する展示会場もあつたりして、結構、興味深いです。

追加代金 (おとな/おひとり) **1,000円**

通常(おひとり)約1,900円が

約900円おトク!

※現地販売価格50AEDディルハム

体験 チョイス② デザートサファリと バーベキューディナー



予定時間 15:00~21:00

ドバイに行ったら砂漠も見てみたい！広大な砂漠を4WDで駆け抜ける「デザートサファリツアー」と、アラブの伝統料理(ディナー)がセットになった人気のプランです。

追加代金 (おとな/おひとり) **5,000円**

JTBMySTYLE販売価格 (おひとり)16,000円が

11,000円おトク!

*** おすすめ ホテル	価格重視派	リエラ ホテル ドバイ	Bグレード	キラキラなゴールドスークまで徒歩圏内
*** おすすめ ホテル	映え重視派	アル シーフ ヘリテージ ホテル ドバイ、キュリオ コレクション バイヒルトン	Bグレード	お洒落なブティックホテル

その他のホテルも選べます。

※各カテゴリーに掲載の内容は、2024年9月時点での実施を予定しているものです。ご出発の時期により、実施内容が変更となる場合がございます。 ※各プランの設定日・除外日・最少催行人員は、JTB商品取扱店またはJTBホームページにてご確認ください。 ※「現地販売価格」とは、2024年9月2日現在のJTBオプショナルツアー料金またはJTBマブオプショナルツアー料金(いずれも標準販売料金)、現地レストランでの販売価格(サービス料含む)もしくは施設一般販売価格となり、予告なく変更となる場合があります。また「現地販売参考価格」とは、現地で販売の無いオリジナルの内容のため、相当額で算出したものとなります。 ※日本円換算目安額の換算レートは、P.3をご参照ください。

- 韓国
- 香港
- 台湾
- インドネシア
- シンガポール
- タイ
- ベトナム
- フランス
- イギリス
- イタリア
- スペイン
- マルタ
- アラブ首長国連邦
- トルコ
- エジプト
- アメリカ
- カナダ
- ハワイ
- サイパン
- グアム
- オーストラリア
- フィリピン

トルコ | 東洋と西洋の文化が交わる魅惑の都市

イスタンブール



ブルーモスク

おすすめスケジュール

※組み合わせは一例です。各チャイスはお好きな日に付けられます。

- Day 1 > 日本発 ✈️ イスタンブール着
空港 🚗 ホテル送迎付 (イスタンブール泊)
- 観光 **チャイス** Day 2 > **イスタンブールカード**
(300トルコリラ分) (イスタンブール泊)
- 観光 **チャイス** Day 3 > **ボスポラス海峡クルーズ**
(イスタンブール泊)
- 観光 **チャイス** Day 4 > **ベリーダンスディナーショー**
(イスタンブール泊)
- Day 5 > ホテル 🚗 空港送迎付
イスタンブール発 ✈️ (機中泊)
- Day 6 > 日本着

※各プランとも、座席数に限りがあるため、お早めのお申し込みをおすすめします。
■ルートID:AG1MN ■サービスパッケージID:GISTG0001A

現地情報
時差 -6時間
通貨 トルコリラ
言語 トルコ語

	1月	2月	3月
最高気温	9°C	9°C	11°C
最低気温	3°C	3°C	4°C
服装	C,D	C,D	C,D

※服装の目安はP.4をご確認ください。



最新の旅行代金は
こちらをチェック！



観光 **チャイス** イスタンブールカード (300トルコリラ分)



利用可能な交通手段の一例

主要な交通機関に使用可能!イスタンブール観光に欠かせない交通系ICカード。300トルコリラをチャージしたカードをお渡しするので、到着後すぐにご利用いただけます。

追加代金 (おとな/おひとり) **1,000円**
通常(おひとり)約1,800円が
約800円おトク!
※現地販売価格 430トルコリラ (発行手数料含む)

観光 **チャイス** ボスポラス海峡クルーズ



予定時間 9:00~13:00

イスタンブール観光では外せない、ボスポラス海峡クルーズ!海峡沿いには宮殿や要塞など世界遺産に認定された建築物が立ち並び景色はきっと思い出に残るはず!

追加代金 (おとな/おひとり) **10,000円**
JTBMySTYLE販売価格 (おひとり)38,000円が
28,000円おトク!
※販売価格は2025年1月 催行日基準

観光 **チャイス** ベリーダンスディナーショー



予定時間 20:00~23:50

トルコ式のベリーダンスは華やかでスピード感があるのが魅力。セマーや民族ダンスを、世界三大料理のひとつ、トルコ料理とともに楽しもう!

追加代金 (おとな/おひとり) **15,000円**

おすすめ
ホテル

価格重視派

グランド ヤウス ホテル | Bグレード | ブルーモスクまで徒歩圏内

設備重視派

ノヴァ プラザ
オリオン ホテル | Bグレード | 新市街エリアの中心部タクシム広場まで徒歩約10分

その他のホテルも選べます。

エジプト | ミステリアス! 古代文明の中心地

カイロ

カイロ市内観光付き! (昼食付) エジプト考古学博物館、モハメド・アリモスクにご案内します



おすすめスケジュール

※組み合わせは一例です。各チャイスはお好きな日に付けられます。

- Day 1 > 日本発 ✈️ (機中泊)
- Day 2 > カイロ着 空港 🚗 ホテル送迎付
「カイロ市内観光」(昼食付/約5時間)
エジプト考古学博物館(入場)
モハメド・アリモスク(入場) (カイロ泊)
- 観光 **チャイス** Day 3 > **ギザの3大ピラミッドエリアと
スフィンクス観光** (カイロ泊)
- 観光 **チャイス** Day 4 > **ナイル川ディナークルーズと
ベリーダンスショー** (カイロ泊)
- Day 5 > ホテル 🚗 空港送迎付 カイロ発 ✈️
(機中泊)
- Day 6 > 日本着

※各プランとも、座席数に限りがあるため、お早めのお申し込みをおすすめします。
■ルートID:AG1LA ■サービスパッケージID:GCAIG0001A

現地情報
時差 -7時間
通貨 エジプトポンド
言語 アラビア語

	1月	2月	3月
最高気温	19°C	21°C	24°C
最低気温	7°C	7°C	11°C
服装	B,C	B,C	B,C

※服装の目安はP.4をご確認ください。

最新の旅行代金は
こちらをチェック！



観光 **チャイス** ナイル川ディナークルーズとベリーダンスショー



予定時間 18:00~21:30

ナイル川周辺のライトアップされた景色と、魅惑のベリーダンスショーを見ながらのクルージングとディナー!少し大人な、夜のエジプト観光も楽しんでみよう。

追加代金 (おとな/おひとり) **5,000円**
JTBMySTYLE販売価格 (おひとり)15,000円が
10,000円おトク!

観光 **チャイス** ギザの3大ピラミッドエリアとスフィンクス観光



予定時間 7:00~18:00

お申込み単位の専用車・専用日本語ガイドでご案内するカイロの定番観光!一番大きなピラミッド、クフ王のピラミッドには入場してご案内!クフ王、カフラー王、メンカウラー王の3基のピラミッドが並んだ景色は圧巻です。

追加代金 (おとな/おひとり) **25,000円**
JTBMySTYLE販売価格 (おひとり)53,000円が
28,000円おトク!

おすすめ
ホテル

価格重視派

パルセロカイロピラミッズ | Cグレード | ショッピングモールまで徒歩圏内

リゾート感重視派

ピラミッド パーク
リゾート カイロ | Bグレード | 大きなガーデンが魅力

その他のホテルも選べます。

※各カテゴリーに掲載の内容は、2024年9月時点で実施を予定しているものです。ご出発の時期により、実施内容が変更となる場合がございます。 ※各プランの設定日・除外日・最少催行人員は、JTB商品取扱店またはJTBホームページにてご確認ください。 ※「現地販売価格」とは、2024年9月2日現在のJTBオプションツアー料金またはマイバスオプションツアー料金(いずれも標準販売料金)、現地レストランでの販売価格(サービス料含む)もしくは施設一般販売価格となり、予告なく変更となる場合があります。また「現地販売参考価格」とは、現地で販売の無いオリジナルの内容のため、相当額で算出したものとなります。 ※日本円換算目安額の換算レートは、P.3をご参照ください。

都市周遊

せっかく海外行くなら、いろいろ巡りたい！
そんな欲張りなあなたに周遊コースも
ご用意しております。 ※一部都市により設定期間が異なります



よくばり！ヨーロッパ

ロンドン + パリ

それぞれのチョイスが
楽しめる！

プラン詳細は
P.10へ

おすすめ スケジュール

※組み合わせは一例です。
各チョイスはお好きな日に付けられます。

Day 1	日本発 ✈️ ロンドン着 空港 🚗 ホテル送迎付	〈ロンドン泊〉
Day 2	テムズ川クルーズ1日券(日付指定)	〈ロンドン泊〉
Day 3	SNSにアップしたくなる！ おすすめ夜景スポットを巡るツアー	〈ロンドン泊〉
Day 4	ロンドン発 🚝 パリ着	〈パリ泊〉
Day 5	ルーブル美術館 入場券	〈パリ泊〉
Day 6	ディズニーランド・パリ1日券(2パーク)	〈パリ泊〉
Day 7	ホテル 🚗 空港送迎付 パリ発 ✈️	〈機中泊〉
Day 8		

■ルートID:AG1AM ■サービスパッケージID:GLONG0002A+GPARG0001A

他にもこんな組み合わせがあります

バルセロナ + パリ	■ルートID:AG1D0 ■サービスパッケージID:GBCNG0001A+GPARG0001A
ローマ + パリ	■ルートID:AG1CM ■サービスパッケージID:GROMG0001A+GPARG0001A
バルセロナ + ロンドン	■ルートID:AG1DT ■サービスパッケージID:GBCNG0001A+GLONG0002A



写真映えなドバイも行っちゃえ！

バルセロナ + ドバイ

それぞれのチョイスが
楽しめる！

プラン詳細は
P.12,13へ

おすすめ スケジュール

※組み合わせは一例です。
各チョイスはお好きな日に付けられます。

Day 1	日本発 ✈️	〈機中泊〉
Day 2	バルセロナ着 空港 🚗 ホテル送迎付 パエリアディナー	〈バルセロナ泊〉
Day 3	日本語ガイドと行く！ サグラダ・ファミリア入場観光	〈バルセロナ泊〉
Day 4	バルセロナ発 ✈️	〈機中泊〉
Day 5	ドバイ着 デザートサファリとバーベキューディナー	〈ドバイ泊〉
Day 6	ドバイプレミアム入場券	〈ドバイ泊〉
Day 7	ホテル 🚗 空港送迎付 ドバイ発 ✈️ 日本着	

■ルートID:AG1DS ■サービスパッケージID:GBCNG0001A+GDXBG0001A

他にもこんな組み合わせがあります

パリ + ドバイ	■ルートID:AG1BU ■サービスパッケージID:GPARG0001A+GDXBG0001A
ローマ + ドバイ	■ルートID:AG3CH ■サービスパッケージID:GROMG0001A+GDXBG0001A
ロンドン + ドバイ	■ルートID:AG1AW ■サービスパッケージID:GLONG0001A+GDXBG0001A

せっかくならアジアにも寄っちゃおう？

ローマ + ソウル

それぞれのチョイスが
楽しめる！

プラン詳細は
P.5,11へ

おすすめ スケジュール

※組み合わせは一例です。
各チョイスはお好きな日に付けられます。

Day 1	日本発 ✈️ ローマ着 空港 🚗 ホテル送迎付	〈ローマ泊〉
Day 2	バチカン美術館・システーナ礼拝堂入場券	〈ローマ泊〉
Day 3	ローマのパワースポット巡り ローマ発 ✈️	〈機中泊〉
Day 4	ソウル着	〈ソウル泊〉
Day 5	えらべる鑑賞券(ナンタ鑑賞券またはベインターズ鑑賞券)	〈ソウル泊〉
Day 6	韓服で散策！景福宮と三清洞 または オリジナルコスメ作り「&Play」体験と 弘大エリア散策	〈ソウル泊〉
Day 7	ホテル 🚗 空港送迎付 ソウル発 ✈️ 日本着	

■ルートID:AG3CJ ■サービスパッケージID:GROMG0001A+JSELG0001A

他にもこんな組み合わせがあります

ロンドン + ソウル	■ルートID:AG1AX ■サービスパッケージID:GLONG0001A+JSELG0001A
パリ + ソウル	■ルートID:AG1BV ■サービスパッケージID:GPARG0001A+JSELG0001A
パリ + 台北	■ルートID:AG1BW ■サービスパッケージID:GPARG0001A+JTPEG0005A

人と被りたくないあなたに！

カイロ + ドバイ

それぞれのチョイスが
楽しめる！

プラン詳細は
P.13,14へ

おすすめ スケジュール

※組み合わせは一例です。
各チョイスはお好きな日に付けられます。

Day 1	日本発 ✈️	〈機内泊〉
Day 2	カイロ着 空港 🚗 ホテル送迎付 「カイロ市内観光」(昼食付/約5時間) エジプト考古学博物館(入場)/モハメド・アリモスク(入場)	〈カイロ泊〉
Day 3	ナイル川ディナークルーズとベリーダンスショー	〈カイロ泊〉
Day 4	ギザの3大ピラミッドエリアとスフィンクス観光	〈カイロ泊〉
Day 5	カイロ発 ✈️ ドバイ着	〈ドバイ泊〉
Day 6	ドバイプレミアム入場券	〈ドバイ泊〉
Day 7	デザートサファリとバーベキューディナー	〈ドバイ泊〉
Day 8	ホテル 🚗 空港送迎付 ドバイ発 ✈️ 日本着	

■ルートID:AG1LB ■サービスパッケージID:GCAIG0001A+GDXBG0001A



ドイツもあります

ミュンヘン + パリ

■ルートID:AG1GY
■サービスパッケージID:GPARG0001A + GMUCG0001A

フランクフルト + ミュンヘン

■ルートID:AG1GZ
■サービスパッケージID:GFRAG0001A + GMUCG0001A

※ドイツは
選べるチョイス
がありません

※当カタログに掲載の内容は、2024年9月時点で実施を予定しているものです。ご出発の時期により、実施内容が変更となる場合がございます。 ※各プランの設定日・除外日・最少催行人員は、JTB商品取扱店またはJTBホームページにてご確認ください。 ※「現地販売価格」とは、2024年9月2日現在のJTBオプションツアー料金またはマイバスオプションツアー料金(いずれも標準販売料金)。現地レストランでの販売価格(サービス料含む)もしくは施設一般販売価格となり、予告なく変更となる場合があります。また「現地販売参考価格」とは、現地で販売の無いオリジナルの内容のため、相当額で算出したものとなります。 ※日本円換算目安額の換算レートは、P.3をご参照ください。

- 韓国
- 香港
- 台湾
- インドネシア
- シンガポール
- タイ
- ベトナム
- フランス
- イギリス
- イタリア
- スペイン
- マルタ
- アラブ首長国連邦
- トルコ
- エジプト
- アメリカ
- カナダ
- ハワイ
- サイパン
- グアム
- オーストラリア
- フィリピン

アメリカ | 青い空と美しいビーチ! 映画の都

ロサンゼルス

設定日: 2025年3月29日発まで



現地情報
 時差 -17時間
 ※サマータイム期間は-16時間
 通貨 USDドル
 言語 英語

	1月	2月	3月
最高気温	19°C	19°C	20°C
最低気温	10°C	10°C	12°C
服装	B,C	B,C	B,C

※服装の目安はP.4をご確認ください。

最新の旅行代金は
こちらをチェック!



予定時間 19:30~22:00



グリフィス天文台

観光 チョイス① グリフィスの 夜景ツアー

(設定除外日: 2/14)

ロサンゼルの夜景を堪能するならここ! ロサンゼルス随一の眺望を誇るグリフィスパークから、基盤の目の様に瞬く光が地平線まで続いていく夜景にうっとり!

追加代金
(おとな/おひとり) **7,000円**
通常(おひとり)約15,000円が
 ※現地販売価格 105USDドル
約8,000円おトク!

おすすめ スケジュール

※組み合わせは一例です。
各チョイスは好きな日に付けられます。

- Day 1 日本発
----- 日付変更線通過 -----
ロサンゼルス着 空港 ホテル送迎付 (ロサンゼルス泊)
- Day 2 **観光チョイス①** ダウンタウン・サンタモニカ
ウォーキングツアー (ロサンゼルス泊)
- Day 3 **観光チョイス②** グリフィスの夜景ツアー (ロサンゼルス泊)
- Day 4 終日自由行動 (ロサンゼルス泊)
- Day 5 終日自由行動 (ロサンゼルス泊)
- Day 6 ホテル 空港送迎付 ロサンゼルス発
----- 日付変更線通過 ----- (機中泊)
- Day 7 日本着

※各プランとも、座席数に限りがあるため、お早めのお申し込みをおすすめします。
 ■ルートID:AFBL1 ■サービスパッケージID:FLAXG0001A

予定時間 10:00~13:00



サンタモニカピア

観光 チョイス② ダウンタウン・ サンタモニカ ウォーキングツアー

メトロに乗って、アメリカ西海岸らしい陽気な海沿いの人気観光地サンタモニカへ。ツアー後は現地解散なので、ショッピングや食事を楽しんだり、ビーチを満喫してみてください。

追加代金
(おとな/おひとり) **10,000円**

- *** おすすめホテル
- 価格重視派 カワダ ホテル | Cグレード | グランドセントラルマーケットまで徒歩圏内
- 立地重視派 都 ホテル ロサンゼルス | Bグレード | リトルトーキョーにあり! メトロの駅にも近い

その他のホテルも選べます。

ロサンゼルス+アナハイム、アナハイム+ロサンゼルス周遊プランもご用意!

上記ロサンゼルス、下記アナハイムのガクタビチョイスからそれぞれ選択いただけます。

- ・ロサンゼルス+アナハイム ルートID:AFBLA サービスパッケージID:FLAXG0001A+FANAG0001A
 - ・アナハイム+ロサンゼルス ルートID:AFBAL サービスパッケージID:FANAG0001A+FLAXG0001A
- 設定日: 2025年3月27日発まで

ロサンゼルス+アナハイム



アナハイム+ロサンゼルス



アメリカ | テーマパークとビーチも楽しめる街

アナハイム

設定日: 2025年3月29日発まで



現地情報
 時差 -17時間
 ※サマータイム期間は-16時間
 通貨 USDドル
 言語 英語

	1月	2月	3月
最高気温	21°C	21°C	22°C
最低気温	9°C	9°C	10°C
服装	B,C	B,C	B,C

※服装の目安はP.4をご確認ください。

最新の旅行代金は
こちらをチェック!



おすすめ スケジュール

※組み合わせは一例です。
各チョイスは好きな日に付けられます。

- Day 1 日本発
----- 日付変更線通過 -----
ロサンゼルス着 空港 ホテル送迎付 (アナハイム泊)
- Day 2 **観光チョイス①** ロサンゼルス半日観光 (アナハイム泊)
- Day 3 **観光チョイス②** グリフィスの夜景ツアー (アナハイム泊)
- Day 4 終日自由行動 (アナハイム泊)
- Day 5 終日自由行動 (アナハイム泊)
- Day 6 ホテル 空港送迎付
ロサンゼルス発
----- 日付変更線通過 ----- (機中泊)
- Day 7 日本着

※各プランとも、座席数に限りがあるため、お早めのお申し込みをおすすめします
 ■ルートID:AFBA1 ■サービスパッケージID:FANAG0001A

ホテル選びに
困ったら

おすすめ
ホテル

価格
重視派

アナハイム マジェスティック
ガーデン ホテル

Aグレード

パークまで少し離れてるけど、
無料シャトルバスあり!

立地
重視派

シェラトン パーク ホテル
アット ジ アナハイム リゾート

Aグレード

ディズニーランド・カリフォルニア・
アドベンチャー・パークの向かい側

その他のホテルも選べます。

※当カタログに掲載の内容は、2024年9月時点での実施を予定しているものです。ご出発の時期により、実施内容が変更となる場合がございます。 ※各プランの設定日・除外日・最少催行人員は、JTB商品取扱店またはJTBホームページにてご確認ください。 ※「現地販売価格」とは、2024年9月2日現在のJTBオプションツアー料金またはマイバスオプションツアー料金(いずれも標準販売料金)、現地レストランでの販売価格(サービス料含む)もしくは施設一般販売価格となり、予告なく変更となる場合があります。また「現地販売参考価格」とは、現地で販売の無いオリジナルの内容のため、相当額で算出したものとなります。 ※日本円換算目安額の換算レートは、P.3をご参照ください。

アメリカ | 街全体がテーマパーク!

ラスベガス

設定日: 2025年3月29日発まで

現地情報
 時差 -17時間
 ※サマータイム期間は-16時間
 通貨 USDドル
 言語 英語

	1月	2月	3月
最高気温	15°C	18°C	23°C
最低気温	6°C	8°C	12°C
服装	C,D	B,D	B,C

※服装の目安はP.4をご確認ください。

最新の旅行代金は
こちらをチェック!



観光 チョイス①

ストラットタワー 展望台入場券

※日付指定(月~木)

ラスベガスでひととき目立つタワーの展望台! 地上350mの高さにある展望台から、ラスベガスの街を360度見下ろしてみよう。



追加代金
(おとな/おひとり)
通常(おひとり)約3,000円が

1,000円

約2,000円おトク! ※現地販売価格 24USD

おすすめスケジュール

※組み合わせは一例です。各チョイスはお好きな日に付けられます。

①② 全部つけても 6,000円

Day	内容
Day 1	日本発 → 日付変更線通過 → ラスベガス着 空港 送迎付 ホテル送迎付 (ラスベガス泊)
Day 2	観光チョイス① ストラットタワー 展望台入場券 (ラスベガス泊)
Day 3	観光チョイス② 夜のお散歩決定版! ラスベガス ナイトウォーキングフォトツアー (ラスベガス泊)
Day 4	終日自由行動 (ラスベガス泊)
Day 5	終日自由行動 (ラスベガス泊)
Day 6	ホテル 送迎付 空港送迎付 ラスベガス発 → 日付変更線通過 → (機中泊)
Day 7	到着 日本着



予定時間 20:30~22:45

観光 チョイス②

夜のお散歩決定版! ラスベガスナイト ウォーキングフォトツアー

(設定除外日: 1/11)

ラスベガスを知りつくしたガイドが、きらめく夜のラスベガスの街をご案内! SNSにも映えるとおきの1枚が撮れるよう、おすすめ撮影スポットやポイントなどもアドバイスします!

追加代金
(おとな/おひとり)
通常(おひとり)約13,000円が

5,000円

約8,000円おトク! ※現地販売価格 96USD

★★★ おすすめ ホテル	価格重視派 サーカス カジノ & テーマパーク	サーカス ホテル ホテル & テーマパーク	Bグレード 娯楽施設がいっぱい!
	立地重視派 ザリンク ホテル+ エクスペリエンス	ザリンク ホテル+ エクスペリエンス	Aグレード 世界最大級の観覧車「ハイローラー」の隣!

その他のホテルも選べます。

観光 チョイス①

グリフィスの夜景ツアー

(設定除外日: 2/14)



予定時間 18:30~22:30

ロサンゼルス
の夜景を堪能するなら
ここ! ロサンゼルス
随一の眺望を誇る
グリフィスパークから、
基盤の目の様に
瞬く光が地平線まで
続いていく夜景に
うっとり!

追加代金
(おとな/おひとり)
通常(おひとり)約26,000円が

15,000円

約11,000円おトク!

※現地販売価格 185USD

観光 チョイス②

ロサンゼルス半日観光

(設定除外日: 2/14)



予定時間 8:00~15:00

人気観光スポットを、
短時間で巡るおすすめ
ハイライトツアー! サン
タモニカ、オペショ
ン・ハリウッド、ピ
バリーヒルズ、ロ
デオドライブ(車窓)に
もご案内!

追加代金
(おとな/おひとり)
通常(おひとり)約29,000円が

18,000円

約11,000円おトク!

※現地販売価格 205USD

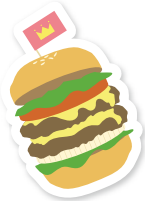
※当カタログに掲載の内容は、2024年9月時点で実施を予定しているものです。ご出発の時期により、実施内容が変更となる場合がございます。 ※各プランの設定日/除外日/最少催行人員は、JTB商品取扱店またはJTBホームページにてご確認ください。 ※「現地販売価格」とは、2024年9月2日現在のJTBオプションツアー料金またはマイバスオプションツアー料金(いずれも標準販売料金)、現地レストランでの販売価格(サービス料含む)もしくは施設一般販売価格となり、予告なく変更となる場合があります。また「現地販売参考価格」とは、現地で販売の無いオリジナルの内容のため、相当額で算出したものとなります。 ※日本円換算目安額の換算レートは、P.3をご参照ください。

韓国
香港
台湾
インドネシア
シンガポール
タイ
ベトナム
フランス
イギリス
イタリア
スペイン
マルタ
アラブ首長国連邦
トルコ
エジプト
アメリカ
カナダ
ハワイ
サイパン
グアム
オーストラリア
フィジー
北極圏

アメリカ | 流行の最先端を行く街!

ニューヨーク

設定日: 2025年3月29日発まで



おすすめ スケジュール

※組み合わせは一例です。
各チョイスは好きな
日に付けられます。

①②
全部つけても
7,000円

- Day 1 日本発 日付変更線通過
ニューヨーク着 空港 ホテル送迎付
(ニューヨーク泊)
- Day 2 エンパイアステイトビル展望台入場券
(ニューヨーク泊)
- Day 3 マンハッタンの新名所
ハドソンヤードとハイライン
(ニューヨーク泊)
- Day 4 終日自由行動 (ニューヨーク泊)
- Day 5 終日自由行動 (ニューヨーク泊)
- Day 6 ホテル 空港送迎付 ニューヨーク発
日付変更線通過
(機中泊)
- Day 7 日本着

※各プランとも、座席数に限りがあるため、お早めのお申し込みをおすすめします。
■ルートID: AFBN1 ■サービスパッケージID: FNYCG0001A

現地
情報

時差 -14時間
※サマータイム期間は-13時間
通貨 USドル
言語 英語

	1月	2月	3月
最高気温	4°C	7°C	9°C
最低気温	-2°C	-1°C	2°C
服装	D	D	C,D

※服装の目安はP.4をご確認ください。

最新の旅行代金は
こちらをチェック!



観光 チョイス① エンパイアステイトビル 展望台入場券 ※日付指定



エンパイアステイトビル

ニューヨークの展望台と言えばここ! 86階からの景色は、足元のマンハッタンだけではなく、遠くはニュージャージー州なども一望できます。

追加代金
(おとな/おひとり)
通常(おひとり)約7,000円が
2,000円
※現地販売価格
50USドル
約5,000円おトク!

おすすめ
ホテル

価格
重視派
立地
重視派

エース ホテル ニューヨーク | Bグレード | コスパ®のデザイナーズホテル
ニューヨーク ヒルトン ミッドタウン | Aグレード | タイムズスクエアまで徒歩圏内

その他のホテルも選べます。

観光 チョイス② マンハッタンの新名所 ハドソンヤードとハイライン

予定時間 9:00~11:30



ハドソンヤード

「ハドソンヤード」へ行こう! 一際目立つ、奇抜なデザインの建築物「ベッセル」やパブリックアートなど急激な変貌を遂げているホットなスポットをめぐるウォーキングツアー!

追加代金
(おとな/おひとり)
通常(おひとり)約11,000円が
5,000円
※現地販売価格
80USドル
約6,000円おトク!

アメリカ | 世界一のテーマパーク都市!

オーランド

設定日: 2025年3月27日発まで



おすすめ スケジュール

※組み合わせは一例です。
各チョイスは好きな日に付けられます。

- Day 1 日本発 日付変更線通過
オーランド着 空港 ホテル送迎付
(オーランド泊)
- Day 2 ウォルト・ディズニー・ワールド・リゾート・
3デーチケット (オーランド泊)
- Day 3 ウォルト・ディズニー・ワールド・リゾート・
3デーチケット (オーランド泊)
- Day 4 ウォルト・ディズニー・ワールド・リゾート・
3デーチケット (オーランド泊)
- Day 5 ケネディースペースセンター
1日観光 (オーランド泊)
- Day 6 ホテル 空港送迎付
オーランド発 (機中泊)
- Day 7 日本着

※各プランとも、座席数に限りがあるため、お早めのお申し込みをおすすめします。
■ルートID: AFB1 ■サービスパッケージID: FORLG0001A

現地
情報

時差 -14時間
※サマータイム期間は-13時間
通貨 USドル
言語 英語

	1月	2月	3月
最高気温	22°C	25°C	27°C
最低気温	10°C	13°C	14°C
服装	B,C	B,C	A,C

※服装の目安はP.4をご確認ください。

最新の旅行代金は
こちらをチェック!



観光 チョイス① ケネディースペースセンター 1日観光

予定時間 8:00~17:00



アメリカが世界に誇るケネディースペースセンター! スペースシャトルの打ち上げが行われた場所としても有名。帰還した本物のアトランティスや宇宙開発施設を見学して、宇宙を感じてみよう!(火・木・日曜催行)

追加代金
(おとな/おひとり)
通常(おひとり)約33,000円が
20,000円
※現地販売価格
230USドル
約13,000円おトク!

おすすめ
ホテル

価格
重視派
テーマ
重視派

ディズニー・オールスター・
ミュージック・リゾート | Bグレード | 音楽がテーマのディズニー直営ホテル
ディズニー・アート・オブ
アニメーション・リゾート | Bグレード | 4つのディズニー名作アニメ映画がテーマ

その他のホテルも選べます。

体験 チョイス② フロリダウォルト・ディズニー・ワールド・リゾート 3デーチケット・ウィズ・パークホッパーオプション



マジックキングダム・パーク ©2024 Disney

ウォルト・ディズニー・ワールド・リゾート内の4大テーマパークに3日間何回でも入園できるチケットで、思いっきり楽しもう! ※入園予約は不要

追加代金
(おとな/おひとり)
90,000円



※当カタログに掲載の内容は、2024年9月時点で実施を予定しているものです。ご出発の時期により、実施内容が変更となる場合がございます。 ※各プランの設定日・除外日・最少催行人員は、JTB商品取扱店またはJTBホームページにてご確認ください。 ※「現地販売価格」とは、2024年9月2日現在のJTBオプションツアー料金またはマイバスオプションツアー料金(いずれも標準販売料金)、現地レストランでの販売価格(サービス料含む)もしくは施設一般販売価格となり、予告なく変更となる場合があります。また「現地販売参考価格」とは、現地で販売の無いオリジナルの内容のため、相当額で算出したものとなります。 ※日本円換算目安額の換算レートは、P.3をご参照ください。

カナダ | 都会と自然が調和する街 バンクーバー



おすすめ
スケジュール

※組み合わせは一例です。各チョイスは好きな日に付けられます。

1 2 全部つけても 1,500円

Day 1	日本発	日付変更線通過
Day 2	観光 チョイス①	バンクーバーデイパス (公共交通機関1日乗車券)
Day 3	体験 チョイス②	4D遊覧飛行「フライオーバーカナダ」 観賞券
Day 4	終日自由行動	バンクーバー泊
Day 5	ホテル送迎	空港送迎付 バンクーバー発 日付変更線通過
Day 6	日本着	

※各プランとも、座席数に限りがあるため、お早めのお申し込みをおすすめします。
■ルートID: AFHY1 ■サービスパッケージID: FVYRGO001A

現地情報
時差 -17時間
サマータイム期間は-16時間
通貨 カナダドル
言語 英語

	1月	2月	3月
最高気温	8°C	7°C	10°C
最低気温	2°C	1°C	3°C
服装	C,D	D	C,D

※服装の目安はP.4をご確認ください。

最新の旅行代金は
こちらをチェック!



観光 チョイス① バンクーバーデイパス (公共交通機関1日乗車券)



バス、スカイトレイン(電車)、シーバス(フェリー)全ての交通機関に1日乗り放題のパスが便利!ダウンタウン対岸の街、ノースバンクーバーにも足を伸ばしてみよう。

追加代金
(おとな/おひとり)
通常(おひとり)約1,200円が
500円
※現地販売価格
11.50カナダドル

約700円おトク!

体験 チョイス② 4D遊覧飛行 「フライオーバーカナダ」観賞券 ※日付指定



20mもある巨大なスクリーンに映し出されるカナダの絶景を4D体験で楽しめる大人気アトラクション!大自然あふれるカナダの迫力ある景色を楽しんでみよう。

追加代金
(おとな/おひとり)
通常(おひとり)約3,000円が
1,000円
※現地販売価格29カナダドル
※ただし、12月以降未定

約2,000円おトク!

*** おすすめ ホテル	価格重視派 サンドマン ホテル バンクーバー ダウンタウン	Bグレード	ゲストタウンまで徒歩圏内
	お部屋重視派 ホリデイ・イン&スイーツ バンクーバー ダウンタウン	Bグレード	快適なリニューアル客室

その他のホテルも選べます。

カナダ | オーロラ観賞ができる街 イエローナイフ



おすすめ
スケジュール

※組み合わせは一例です。各チョイスは好きな日に付けられます。

1 2 3 全部つけても 6,500円

Day 1	日本発	日付変更線通過
Day 2	観光 チョイス①	オーロラ観賞(2回目) オーロラこたつ1回利用券
Day 3	体験 チョイス②	オーロラおかわり! 追加観賞
Day 4	終日自由行動	イエローナイフ泊
Day 5	ホテル送迎	空港送迎付 イエローナイフ発 日付変更線通過
Day 6	日本着	

※追加代金でレンタル防寒具のお手配も可能!
※各プランとも、座席数に限りがあるため、お早めのお申し込みをおすすめします。
■ルートID: AFH21 ■サービスパッケージID: FYZFG0001A

現地情報
時差 -16時間
※サマータイム期間は-15時間
通貨 カナダドル
言語 英語

※オーロラについては、時期と場所について十分調査をしていますが、あくまで自然現象のため天候状況等によりご覧いただけない場合もあります。

	1月	2月	3月
最高気温	-22°C	-18°C	-11°C
最低気温	-30°C	-28°C	-23°C
服装	D	D	D

※服装の目安はP.4をご確認ください。

最新の旅行代金は
こちらをチェック!



観光 チョイス① オーロラ フォト サービス



オーロラをバックにカメラマンが撮影!オーロラはいつ現れるかわからないけど、好きなタイミングで撮影してくれます!撮影した写真はデータとともに、滞在最終日までにもらえます!

追加代金
(おとな/おひとり)
通常(おひとり)約2,500円が
500円
※現地販売価格
25カナダドル

約2,000円おトク!

観光 チョイス② オーロラ こたつ 1回利用券



2人掛けの独立したシート!手動で360度回転させる事ができるのでどの方向にオーロラが出現しても大丈夫!そして椅子の下があったかい!※オーロラ観賞中に1回ご利用可。

追加代金
(おとな/おひとり)
通常(おひとり)約2,500円が
1,000円
※現地販売価格
25カナダドル

約1,500円おトク!

体験 チョイス③ オーロラおかわり! 3回目以降 オーロラ追加観賞



せっかく行くなら、オーロラに出会いたい!観賞確率を高めたい方に、オーロラ観賞が追加できるおかわりプランをご用意しました。

追加代金
(おとな/おひとり)
5,000円

*** おすすめ ホテル	価格重視派 クオリティ イン & スイーツ イエローナイフ	Bグレード	親しみやすいスタッフ、アットホーム
	ホテル内施設重視派 シャトー ノヴァ イエローナイフ	Bグレード	メニュー豊富なレストラン、サウナもあり

その他のホテルも選べます。

※当カタログに掲載の内容は、2024年9月時点で実施を予定しているものです。ご出発の時期により、実施内容が変更となる場合がございます。 ※各プランの設定日・除外日・最少催行人員は、JTB商品取扱店またはJTBホームページにてご確認ください。 ※「現地販売価格」とは、2024年9月2日現在のJTBオプションツアー料金またはマイバスオプションツアー料金(いずれも標準販売料金)、現地レストランでの販売価格(サービス料含む)もしくは施設一般販売価格となり、予告なく変更となる場合があります。また「現地販売参考価格」とは、現地で販売の無いオリジナルの内容のため、相当額で算出したものとなります。 ※日本円換算目安額の換算レートは、P.3をご参照ください。

- 韓国
- 香港
- 台湾
- インドネシア
- シンガポール
- タイ
- ベトナム
- フランス
- イギリス
- イタリア
- スペイン
- マルタ
- アラブ首長国連邦
- トルコ
- エジプト
- アメリカ
- カナダ
- ハワイ
- サイパン
- グアム
- オーストラリア
- フィジー

ここでしか味わえない体験ができる!

ハワイ



おすすめ スケジュール

※組み合わせは一例です。各チョイスは好きな日に付けられます。

123
全部つけても
8,000円

- Day 1 > 日本発 日付変更線通過
ホノルル着 空港 ホテル送迎付(ホノルル泊)
- Day 2 > レストランが選べる朝食ミールクーポン
(ホノルル泊)
- Day 3 > マラサダ付きダイヤモンドヘッド・ハイキング
ウルフギヤング・ステーキハウスランチ
(ホノルル泊)
- Day 4 > ホテル 空港送迎付 ホノルル発
日付変更線通過 (機中泊)
- Day 5 > 日本着

※各プランとも、座席数に限りがあるため、お早めのお申し込みをおすすめします。
■ ルートID: ADA36 ■ サービスパッケージID: DHNLA0074A

ハワイ滞在を もっと快適に! HiBus ワイキキ周辺巡回 トロリーバスに乗り放題!

ワイキキ周辺のショッピングや食事のお出かけに便利なルートが複数運行しています。



日本出発前に オリオリハワイアプリをインストール&ログイン



チャットボットでの質問やレストラン・タクシーの事前予約など出発前から便利な機能がたくさん! 滞在中はマップ機能でHiBusを活用したルート検索もできて便利です。

時差 -19時間
現地情報 通貨 USDドル
言語 英語、ハワイ語

	1月	2月	3月
最高気温	27°C	27°C	27°C
最低気温	20°C	20°C	20°C
服装	A	A	A

※服装の目安はP.4をご確認ください。

最新の旅行代金は
こちらをチェック!



グルメ

レストランが選べる朝食ミールクーポン



ハワイでもしっかり朝食を! ハード・ロック・カフェ・ホノルルやファイヤー・グリル・ワイキキなどレストランでご利用いただける朝食ミールクーポンをご用意しました。

追加代金 (おとな/おひとり) **1,000円**
通常(おひとり)約4,000円が
約3,000円おトク!

(ファイヤー・グリル・ワイキキの場合)
※現地販売参考価格: おとな(おひとり)30USD相当(食事+税+チップ込み)

グルメ

ウルフギヤング・ステーキハウスランチ



人気店でランチを楽しもう! ハンバーガーやサンドイッチなどのランチメニューから選べます。ボリューム満タンでお腹いっぱいになること間違いなし!(ドリンク1杯付き)

追加代金 (おとな/おひとり) **2,000円**
通常(おひとり)約4,000円が
約2,000円おトク!

※現地販売参考価格: おとな(おひとり)34USD相当(食事+税+チップ込み)

観光

マラサダ付きダイヤモンドヘッド・ハイキング



爽やかな早朝のダイヤモンドヘッド・ハイキングを満喫した後は、ハワイのローカルスイーツ“マラサダ”でひといき! 朝9時頃にはホテルに返るので、まだまだ一日たっぷり楽しめます。

追加代金 (おとな/おひとり) **5,000円**
通常(おひとり)約9,000円が
約4,000円おトク!

※現地販売参考価格: おとな(おひとり)63USD相当



ホノルルフェスティバル(長岡花火) 詳しくはこちら >

29回目となるハワイでも最大級の文化交流イベント「ホノルルフェスティバル」が2025年3月7~9日の3日間、開催されます。期間中はさまざまなイベントが行われますが、なんといっても最終日の夜、ホノルルの空に打ちあげられる長岡花火は圧巻です。



ハワイイベント情報



レインボー駅伝

さらに3/9(日)には「レインボー駅伝」が開催! ハワイの青空の下、たすきをつなぐ駅伝で仲間との絆を深めてみませんか? みんな笑顔になれるファンランイベントと一緒に思い出をつくりましょう!



どちらも運営ボランティアを募集しています!

*** おすすめ ホテル	価格重視派 大人数で泊まる派	ホリデイ・イン エクスプレス ワイキキ Cグレード 毎日朝食ビュッフェ付き	ローマー・ワイキキ・ アット・ザ・アンバサダー Cグレード (4名1室利用可) 改装済みのお部屋にみんなで泊まれる毎日朝食付き
--------------------	-------------------	---	---

その他のホテルも選べます。

マリアナブルーに癒されるリゾート

サイパン

ショッピングに食事、プラン参加時の移動にも便利! 「コンチャクシー2日間バス」付き!

- 連続する2日間使い放題のタクシー利用サービスです。
 - 利用可能時間: 9:00~21:00(最終受付: 20:00)
- ※運行エリアや配車方法やその他ご利用条件については、販売店またはJTBホームページにてご確認ください



マニガハ島&パラセール(空撮)

時差 +1時間
現地情報 通貨 USDドル
言語 英語、チャモロ語、カロリニアン語

	1月	2月	3月
最高気温	28°C	28°C	29°C
最低気温	24°C	23°C	24°C
服装	A,B	A,B	A,B

※服装の目安はP.4をご確認ください。

最新の旅行代金は
こちらをチェック!



おすすめ スケジュール

※組み合わせは一例です。各チョイスは好きな日に付けられます。

123
全部つけても
18,000円

- Day 1 > 日本発 サイパン着
空港 ホテル送迎付 (サイパン泊)
- Day 2 > ウォーターパーク・ウェーブジャングル
(サイパン泊)
- Day 3 > グロットスノーケル+オフロードバギー
ディナー@オレアイビーチバー&
グリル (サイパン泊)
- Day 4 > ホテル 空港送迎付
サイパン発 日本着

ホテル選びに困ったら

おすすめホテル

価格重視派

グランヴィリオリゾートサイパン

Cグレード

観光やショッピングに便利な立地

リゾート満喫派

クラウンプラザリゾートサイパン

Aグレード

白砂のマイクロービーチは目の前!

その他のホテルも選べます。

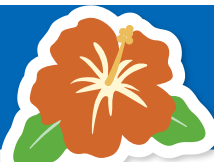
※各プランとも、座席数に限りがあるため、お早めのお申し込みをおすすめします。

■ ルートID: AE503 ■ サービスパッケージID: ESPNG0102A

※当カタログに掲載の内容は、2024年9月時点で実施を予定しているものです。ご出発の時期により、実施内容が変更となる場合がございます。 ※各プランの設定日・除外日・最少催行人員は、JTB商品取扱店またはJTBホームページにてご確認ください。 ※「現地販売価格」とは、2024年9月2日現在のJTBオプションツアー料金またはマイバスオプションツアー料金(いずれも標準販売料金)、現地レストランでの販売価格(サービス料含む)もしくは施設一般販売価格となり、予告なく変更となる場合があります。また「現地販売参考価格」とは、現地で販売の無いオリジナルの内容のため、相当額で算出したものとなります。 ※日本円換算目安額の換算レートは、P.3をご参照ください。

冬でも常夏のリゾート

Guam



ショッピングに食事、プラン参加時の移動にも便利!

「赤いシャトルバス」乗り放題!
「mobi」乗車券2回分付き!



現地情報
時差 +1時間
通貨 USDドル
言語 英語、チャモロ語

	1月	2月	3月
最高気温	30°C	30°C	31°C
最低気温	25°C	24°C	24°C
服装	A	A	A

※服装の目安はP.4をご確認ください。

最新の旅行代金は
こちらをチェック!



OLX ポイント

**ハードロックカフェ
選べるランチ**



ランチ(一例)

日本でもおなじみの、あのギターのネオン看板が目印のアメリカンスタイルのレストランで、クラブサンドイッチやハンバーガーなど人気セットメニューを4種類用意!お好きなものをその場で選べいただけます。(ソフトドリンク付)

追加代金 (おとな/おひとり) **2,000円**

OLX ポイント

**ザビーチ
選べるディナー**



ディナー(一例)

南国感あふれるビーチフロントに立地する開放的なバーで、NYステーキやサーフ&ターフバーガーなど4種類からお選びいただけます。お天気が良ければビーチからきれいなサンセットが楽しめます。(ソフトドリンク付)

追加代金 (おとな/おひとり) **4,000円**

体験 ポイント

**パラセール
& ジェットスキー**



予定時間 7:40~、9:00~、10:10~

前年6歳以上 ジェットスキー

Guamに行ったら外せない!大人気のマリナークレイビティ「パラセール」&「ジェットスキー」がセットになったお得なプラン!パラセールで上空から、ジェットスキーで水上から、Guamを満喫しましょう! ※免責同意書への署名が必要

追加代金 (おとな/おひとり) **10,000円**
通常(おひとり)約14,000円が
約4,000円おトク! ※現地販売価格 100USD

おすすめ スケジュール

※組み合わせは一例です。
各チョイスは好きな日に付けられます。

全部つけても
16,000円

Day 1 > 日本発 → Guam着
空港 → ホテル送迎付(Guam泊)



Day 2 > ハードロックカフェ 選べるランチ
ザビーチ 選べるディナー
(Guam泊)



Day 3 > パラセール&ジェットスキー
(Guam泊)

Day 4 > ホテル → 空港送迎付
Guam発 → 日本着

※各プランとも、座席数に限りがあるため、お早めのお申し込みをおすすめします。
■ルートID: AE020 ■サービスパッケージID: EGUIMG0102A

Guam滞在をもっと快適に!

赤いシャトルバスに乗り放題!

現地でお渡しするコンチャカードのご提示で滞在中、赤いシャトルバス(タモンシャトル北廻り・南廻り)が乗り放題!



ルートや時刻表等の最新情報は
こちら



乗合型移動サービス mobi 乗車券2回分付き



移動サービス「mobi」は専用アプリから配車予約ができるサービスです。利用可能エリア内の、赤いシャトルバスが運行していない場所に行くこともでき、島内移動がより便利になります。アプリは日本語対応で、配車予約はアプリ内で完結。ぜひご利用ください!



おすすめ
ホテル

価格重視派

Guamプラザリゾート

Cグレード

DFSに隣接、ビーチまで徒歩約5分

リゾート満喫派

パシフィックアイランド
クラブ Guam

Bグレード

最大級のウォーターパークあり

その他のホテルも選べます。



**ディナー@
オレイビーチバー&
グリル**

予定時間 18:00~21:00



メニューの一例

サイパンで唯一のビーチフロントレストラン。目の前がビーチというロケーションの中でステーキディナーをお召し上がりください。

追加代金 (おとな/おひとり) **3,000円**



**ウォーターパーク・
ウェーブジャングル**

<1日コース/食事なし>

予定時間 9:00~18:00



ウェーブジャングル

全長286mのレイジーリバー、6種類の波のパターンを作り出せるウェーブプール、遊び方の違うワクワクする4本のウォータースライダーなどサイパン、充実したアクティビティが揃っています。

追加代金 (おとな/おひとり) **5,000円** 約3,700円おトク!
通常(おひとり)約8,700円が

※現地販売価格約60USD



**グロッツスノーケル+
オフロードバギー**

予定時間 9:00~12:00



オフロードバギー

人気の大自然満喫プラン!海の青さを実感できる「グロッツ」でスノーケリング体験!大自然の中を駆け抜けるオフロードバギーで絶景を満喫! ※免責同意書への署名が必要
※オフロードバギーの運転は18歳以上となります。
※ご希望の方は、マリアナサーキットでのゴーカート体験乗車も!(現地申込)

追加代金 (おとな/おひとり) **10,000円** 約5,000円おトク!
通常(おひとり)約15,000円が

※現地販売価格約104USD
オフロードバギーは通常2名乗車ですが、1名乗車も可能です。1名乗車追加代金:5,000円

※当カタログに掲載の内容は、2024年9月時点で実施を予定しているものです。ご出発の時期により、実施内容が変更となる場合がございます。 ※各プランの設定日/除外日/最少催行人員は、JTB商品取扱店またはJTBホームページにてご確認ください。 ※「現地販売価格」とは、2024年9月2日現在のJTBオプションツアー料金またはマイバスオプションツアー料金(いずれも標準販売料金)、現地レストランでの販売価格(サービス料金)もしくは施設一般販売価格となり、予告なく変更となる場合があります。また「現地販売参考価格」とは、現地で販売の無いオリジナルの内容のため、相当額で算出したものとなります。 ※日本円換算目安額の換算レートは、P.3をご参照ください。

- 韓国
- 香港
- 台湾
- インドネシア
- シンガポール
- タイ
- ベトナム
- フランス
- イギリス
- イタリア
- スペイン
- マルタ
- アラスカ
- トルコ
- エジプト
- アメリカ
- カナダ
- ハワイ
- サイパン
- Guam
- オーストラリア
- フィリピン

【オーストラリア】世界遺産に囲まれたリゾートタウン

ケアンズ



©Tourism and Events Queensland

時差 +1時間

現地情報
通貨 オーストラリアドル
言語 英語

	1月	2月	3月
最高気温	32°C	32°C	31°C
最低気温	24°C	24°C	24°C
服装	A,B	A	A,B

※服装の目安はP.4をご確認ください。

最新の旅行代金は
こちらをチェック！



グルメ チョイス① バング&グラインド ブランチクーポン

オシャレでヘルシーな朝食と、バリスタの淹れる美味しいコーヒーを飲みながら、ゆったりとした時間をお過ごしください。

JTBのお客様にはアイスクリーム+ホームメイドグラノーラのデザート付き！

追加代金
(おとな/おひとり) **1,000円**



観光 チョイス② グリーン島 往復フェリー乗船券



グリーン島 (空撮)

ケアンズ大自然(海)編。
世界遺産グレートバリアリーフに浮かぶ美しい島、グリーン島。ツアーではないので、自分のペースでのんびり観光を楽しもう！

追加代金
(おとな/おひとり) **3,000円** 約7,000円
おトク!
通常(おひとり)約10,000円が
※現地販売価格102オーストラリアドル

観光 チョイス③ ビジットキュランダ 熱帯雨林 英語ツアー

(往路:スカイレール+復路:高原列車)



クイーンズランドレールトラベル提供 オーストラリア・クイーンズランド

ケアンズ大自然(山)編。
高原列車やスカイレールに乗って、世界最古といわれる熱帯雨林の中にあるキュランダ村を英語ガイドとともに訪れ、大自然を満喫しよう！

追加代金
(おとな/おひとり) **8,000円** 約9,000円
おトク!
通常(おひとり)約17,000円が
※現地販売価格180オーストラリアドル

おすすめ スケジュール

※組み合わせは一例です。
各チョイスは好きな日に付けられます。

1 2 3
全部つけても
12,000円

Day 1 > 日本発 > (機中泊)

Day 2 > ケアンズ着
空港 空港 ホテル送迎付
バンク&グラインド
ブランチクーポン <ケアンズ泊>

Day 3 > グリーン島往復フェリー乗船券 <ケアンズ泊>

Day 4 > ビジットキュランダ
熱帯雨林 英語ツアー
(往路:スカイレール+復路:高原列車) <ケアンズ泊>

Day 5 > ホテル 空港送迎付
ケアンズ発 > 日本着

※各プランとも、座席数に限りがあるため、お早めのお申し込みをおすすめします。
■ルートID: AHAA1 ■サービスパッケージID: HCNSG0001A

おすすめ
ホテル

価格重視派
立地重視派

トロピカルヘリテージケアンズ | Dグレード | 海岸通りエスプラネードまで徒歩約4分。

ケアンズ プラザ ホテル | Cグレード | エスプラネード沿いに建つホテル。

その他のホテルも選べます。

【フィジー共和国】青い海と人々の笑顔あふれる島

フィジー



時差 +3時間

現地情報
通貨 フィジードル
言語 英語

	1月	2月	3月
最高気温	32°C	33°C	31°C
最低気温	24°C	24°C	24°C
服装	A,B	A,B	A,B

※服装の目安はP.4をご確認ください。

最新の旅行代金は
こちらをチェック！



おすすめ スケジュール

※組み合わせは一例です。
各チョイスは好きな日に付けられます。

1 2
全部つけても
13,000円

Day 1 > 日本発 > (機中泊)

Day 2 > フィジー着
空港 空港 ホテル送迎付
セブンスヘブン日帰りツアー <フィジー泊>

Day 3 > 泥温泉とナンディショッピングツアー <フィジー泊>

Day 4 > ホテル 空港送迎付
フィジー発 > (機中泊)

Day 5 > 日本着

※各プランとも、座席数に限りがあるため、お早めのお申し込みをおすすめします。
■ルートID: AHUB3 ■サービスパッケージID: HNANG0001A



ホテル選びに
困ったら

おすすめ
ホテル

価格重視派

カプリコーン
インターナショナルホテル

Dグレード

スーパー隣接のカジュアルホテル

リゾート満喫派

ソフィテル フィジー
リゾート & スパ

Aグレード

海沿いのおしゃれリゾート

その他のホテルも選べます。

※当カタログに掲載の内容は、2024年9月時点で実施を予定しているものです。ご出発の時期により、実施内容が変更となる場合がございます。 ※各プランの設定日・除外日・最少催行人員は、JTB商品取扱店またはJTBホームページにてご確認ください。 ※「現地販売価格」とは、2024年9月2日現在のJTBオプションツアー料金またはマイバスオプションツアー料金(いずれも標準販売料金)、現地レストランでの販売価格(サービス料含む)もしくは施設一般販売価格となり、予告なく変更となる場合があります。また「現地販売参考価格」とは、現地で販売の無いオリジナルの内容のため、相当額で算出したものとなります。 ※日本円換算目安額の換算レートは、P.3をご参照ください。

【オーストラリア】ヨーロッパ風の街並みと自然が調和した世界で最も美しい街の一つ

シドニー



オペラハウスとハーバーブリッジ

おすすめスケジュール

※組み合わせは一例です。各チョイスはお好きな日に付けられます。

①② 全部つけても 6,000円

Day 1 > 日本発 → シドニー着
空港送迎付 ホテル送迎付 <シドニー泊>

観光チョイス① Day 2 > キャプテンクック ロケットサイト
シーイングクルーズ <シドニー泊>

観光チョイス② Day 3 > ブルーマウンテンズ観光
<シドニー泊>

Day 4 > 終日自由行動 <シドニー泊>

Day 5 > ホテル送迎付 空港送迎付
シドニー発 → 日本着

※各プランとも、座席数に限りがあるため、お早めのお申し込みをおすすめします。
■ルートID: AHAD1 ■サービスパッケージID: HSYDGG0001A

現地情報

時差 +1時間
※サマータイム時は+2時間
通貨 オーストラリアドル
言語 英語

	1月	2月	3月
最高気温	29°C	28°C	27°C
最低気温	21°C	20°C	19°C
服装	A,B	A,B	A,B

※服装の目安はP.4をご確認ください。

最新の旅行代金は
こちらをチェック！



観光チョイス① 世界三大美港を堪能！「キャプテンクック ロケットサイトシーイングクルーズ」



シドニー湾を約90分かけて1周するクルーズプラン！船の上からオペラハウスやタロンガ動物園など主要な観光地を眺めてみよう。

追加代金 (おとな/おひとり) **1,000円**
通常(おひとり)約3,000円が
約2,000円おトク！

※現地販売価格32オーストラリアドル

観光チョイス② 日本語堪能なオージーガイドがご案内！「ブルーマウンテンズ観光」



ブルーマウンテンズって知ってる？青くかすむユーカリの森が広がるシドニー郊外にある国立公園です。都会から少し足を延ばして、オーストラリアの大自然も満喫してみよう！日本語堪能なオージーガイドと巡るツアーです！

追加代金 (おとな/おひとり) **5,000円**
通常(おひとり)約12,000円が
約7,000円おトク！

※現地販売価格130オーストラリアドル

おすすめホテル

価格重視派

デベラホテル

Dグレード

中心部からは少し離れてますが、リーズナブル！

立地重視派

セントラルスタジオホテルシドニー

Cグレード

セントラル駅から徒歩！周辺に飲食店も多くて便利。

その他のホテルも選べます。

体験チョイス① 泥温泉とナンディショッピングツアー

予定時間 8:30~13:30



泥パックができる天然温泉でお肌も心もすべすべに！リフレッシュした後は、ナンディタウンで散策やショッピングも楽しもう。(月曜・木曜催行)

追加代金 (おとな/おひとり) **3,000円** 約6,000円おトク！
通常(おひとり)約9,000円が

※現地販売価格 140フィジードル

体験チョイス② セブンスヘブン日帰りツアー

予定時間 9:30~16:30



水上に浮かぶポンツーンで、フィジーの青い海を満喫！ツアーにはウェルカムドリンク、カヤック体験が含まれます。さらにポンツーンではWiFiも完備！

ナンディ地区発なら追加代金 (おとな/おひとり) **7,000円** 約5,000円おトク！
通常(おひとり)約12,000円が

※現地販売価格 ナンディ地区発:184フィジードル、デナラウ地区発:159フィジードル

※当カタログに掲載の内容は、2024年9月時点で実施を予定しているものです。ご出発の時期により、実施内容が変更となる場合がございます。 ※各プランの設定日・除外日・最少催行人員は、JTB商品取扱店またはJTBホームページにてご確認ください。 ※「現地販売価格」とは、2024年9月2日現在のJTBオプションツアー料金またはマイバスオプションツアー料金(いずれも標準販売料金)、現地レストランでの販売価格(サービス料含む)もしくは施設一般販売価格となり、予告なく変更となる場合があります。また「現地販売参考価格」とは、現地で販売の無いオリジナルの内容のため、相当額で算出したものとなります。 ※日本円換算目安額の換算レートは、P.3をご参照ください。

- 韓国
- 香港
- 台湾
- インドネシア
- シンガポール
- タイ
- ベトナム
- フランス
- イギリス
- イタリア
- スペイン
- マルタ
- アラブ首長国連邦
- トルコ
- エジプト
- アメリカ
- カナダ
- ハワイ
- サイパン
- グアム
- オーストラリア
- フジイ共和国

フライトスケジュール

Flight schedule

●記載の便名およびスケジュールは、2024年9月1日現在の情報です。各航空会社の都合により変更となる場合がありますので、JTB商品取扱店またはJTBホームページにてご確認ください。
●下記情報は2025年1月～3月出発を対象としています。

国・都市	発着地	利用航空会社	往路/日本発便		復路/日本着便		運航日 ※特に記載のない限り、毎日運航です。	
			便名	発着時刻	便名	発着時刻		
韓国	ソウル	羽田発着 GMP線	日本航空	JL091	08:20-10:55	JL090	07:50-09:55	
				JL093	15:45-18:20	JL092	12:05-14:10	
				JL095	19:45-22:20	JL094	19:40-21:45	
			全日空	NH861	08:45-11:20	NH862	07:45-09:45	
				NH865	15:55-18:35	NH864	12:20-14:20	
		大韓航空	NH867	20:00-22:30	NH868	19:50-21:55		
			KE2106	09:45-12:20	KE2101	09:00-11:05		
			KE2102	12:25-15:00	KE2103	16:20-18:35		
			KE2104	19:50-22:25	KE2105	19:20-21:35		
			OZ1055	08:40-11:05	OZ1085	08:40-10:45		
	アジアナ航空	OZ1075	12:20-14:40	OZ1045	15:50-17:55			
		OZ1035	20:05-22:35	OZ1065	19:35-21:45			
		KE706	09:05-11:50	KE703	09:55-12:20			
		成田発着 ICN線	大韓航空	KE704	14:00-16:50	KE711	13:35-15:40	
				KE712	17:00-19:50	KE713	16:55-19:20	
	KE714			20:35-23:20	KE705	18:45-21:05		
	アジアナ航空		OZ107	09:00-11:40	OZ102	09:00-11:20		
			OZ101	13:20-15:50	OZ104	12:40-14:55		
	ジンエアー	アジアナ航空	OZ103	16:25-19:10	OZ106	15:10-17:20		
			OZ105	18:50-21:30	OZ108	18:35-21:00		
LJ202			11:00-14:00	LJ201	07:30-10:00			
LJ128			13:00-15:40	LJ127	07:35-10:00			
LJ206			13:50-16:25	LJ205	10:20-12:50			
中部発着 ICN線	アジアナ航空	LJ208	19:00-22:00	LJ207	15:20-18:00			
		KE744	09:05-11:10	KE741	10:35-12:30			
		KE742	13:40-15:50	KE743	19:00-20:50			
		OZ121	11:05-13:10	OZ122	08:10-10:05			
		OZ123	18:20-20:30	OZ124	15:35-17:20			
関空発着 GMP線	アジアナ航空	KE2118	11:45-13:40	KE2117	08:45-10:05			
		KE2120	19:55-21:45	KE2119	16:55-18:40			
		OZ1135	11:10-13:00	OZ1145	08:30-10:10			
		OZ1155	20:25-22:15	OZ1165	17:50-19:25			
		ソウル	関空発着 ICN線	大韓航空	KE722	09:15-11:10	KE723	09:00-10:45
KE724	11:55-14:00				KE727	11:05-12:50		
KE728	14:00-15:55				KE725	15:10-17:00		
アジアナ航空	KE726			18:10-20:15	KE721	19:00-21:00		
	OZ115			09:10-11:00	OZ112	07:55-09:40		
大韓航空	OZ111		10:50-12:50	OZ114	14:05-15:50			
	OZ113		17:00-18:50	OZ116	19:10-20:55			
	LJ232		11:05-13:10	LJ231	08:00-09:45			
	ジンエアー		LJ234	12:00-14:00	LJ233	08:55-10:50(日以外)/ 08:55-11:00(日のみ)		
			LJ236	18:00-19:55	LJ235	15:00-16:40		
福岡発着	大韓航空	アジアナ航空	7C1302	09:50-11:50	7C1301	07:00-09:00		
			7C1304	11:50-13:50	7C1303	09:10-11:00		
			7C1306	19:40-21:40	7C1305	16:55-18:40		
			KE788	10:30-12:00	KE787	08:00-09:20		
			KE792	13:40-15:10	KE791	11:05-12:30		
	アジアナ航空	KE790	15:40-17:15	KE789	13:10-14:30			
		KE782	21:05-22:35	KE781	18:40-19:55			
		OZ131	11:30-12:50	OZ132	08:55-10:30			
		OZ133	15:00-16:20	OZ134	12:40-14:00			
		OZ135	20:40-22:10	OZ136	18:20-19:40			
大韓航空	アジアナ航空	LJ262	09:30-11:00	LJ261	06:50-08:10			
		LJ264	14:40-16:10	LJ263	12:00-13:20			
		LJ266	20:05-21:35	LJ265	17:20-18:45			
		KE766	14:00-17:15	KE765	10:05-12:45			
		KE770	16:50-20:15	KE769	12:55-15:30			
札幌発着	アジアナ航空	OZ173	13:00-16:00	OZ174	09:10-11:40			
		LJ302	12:25-15:45	LJ301	08:35-11:15			
	大韓航空	KE768	水・金・日 15:10-18:20 日:15:10-18:10	KE767	11:05-13:25	水・金・日		
		OZ151	12:40-15:25	OZ152	09:30-11:40			
	新潟発着	大韓航空	KE764	13:10-15:45	KE763	10:05-12:00	火・木・土	
小松発着	大韓航空	KE776	11:15-13:25	KE775	07:55-09:40	火・木・土		
広島発着	大韓航空	KE772	10:30-12:15	KE771	08:00-09:30	月・木以外		
岡山発着	大韓航空	7C1612	10:30-12:20	7C1611	07:45-09:30			
		7C1772	09:40-11:15	7C1771	07:00-08:40			
松山発着	大韓航空	7C1704	15:40-17:35	7C1703	13:05-14:40			

国・都市	発着地	利用航空会社	往路/日本発便		復路/日本着便		運航日 ※特に記載のない限り、毎日運航です。	
			便名	発着時刻	便名	発着時刻		
韓国	高松発着	エアソウル	RS742	11:40-13:20	RS741	08:45-10:30		
			鹿児島発着	大韓航空	KE786	11:30-13:15	KE785	08:45-10:20
	北九州発着	ジンエアー	LJ350	09:30-10:55	LJ349	07:05-08:30		
			宮崎発着	アジアナ航空	OZ157 月・火 木・土	12:30-14:10	OZ158 月・火 木・土	09:40-11:20
	OZ157 水・金	13:00-14:40			OZ158 水・金	09:50-11:30		
	OZ157 日	19:15-21:05			OZ158 日	16:25-18:05		
	大分発着	大韓航空	7C1812	14:00-15:45	7C1811	11:05-13:00		
			那覇発着	アジアナ航空	KE756	11:35-13:55	KE755	08:05-10:25
	アジアナ航空	OZ171			13:00-15:20	OZ172	09:40-11:55	
	那覇発着	ジンエアー	LJ342	13:30-15:50 ※3/30以降は未定	LJ341	10:10-12:30		
松山発着			キャセイパシフィック航空	CX581	16:05-20:55	CX580	09:10-14:55	
	CX583	17:10-21:55		CX584	10:25-16:00			
	キャセイパシフィック航空	CX543	10:10-14:20	CX548	08:55-13:45			
		CX549	16:05-20:15	CX542	16:25-21:15			
	羽田発着	日本航空	JL029	09:40-13:40	JL026	15:35-20:25		
			全日空	NH859	08:50-12:55	NH860	14:20-19:15	
	成田発着	キャセイパシフィック航空	キャセイパシフィック航空	CX509	09:00-13:25	CX524	01:25-06:30	
				CX527	14:20-18:55	CX526	08:10-13:10	
				CX521	16:45-21:10	CX504	09:05-14:10	
				CX505	18:00-22:20	CX520	10:30-15:35	
CX501				21:30-翌02:00	CX500	15:25-20:25		
日本航空		全日空	JL735	18:20-22:35	JL736	10:20-15:20		
			NH811	18:25-22:40	NH812	10:00-15:10		
			香港航空	HX607	09:05-13:30	HX606	02:20-07:35	
				HX605	14:00-18:20	HX604	07:55-13:00	
				HX609	15:30-19:50	HX608	09:15-14:30	
HX611	21:05-翌01:25	HX610		14:55-20:05				
グレートベイエアラインズ	グレートベイエアラインズ	HB321	15:30 - 20:10	HB320	09:20-14:30			
		HB323	17:10-21:50	HB322	11:05-16:10			
関空発着	キャセイパシフィック航空	キャセイパシフィック航空	CX567	09:30-13:00	CX566	01:50-06:20		
			CX503	10:00-13:25	CX596	08:10-12:45		
			CX595	15:10-18:40	CX590	09:30-14:00		
			CX561	16:55-20:25	CX506	10:45-15:15		
			CX507	18:05-21:35	CX502	16:35-21:05		
	香港航空	香港航空	HX603	08:25-11:55	HX602	02:50-07:15		
			HX619	17:05-20:35	HX618	11:35-16:05		
			HX637	23:00-翌02:35	HX636	17:10-22:00		
	グレートベイエアラインズ	グレートベイエアラインズ	HB341	14:00-17:25	HB340	08:15-13:00		
			HB345	22:00-翌01:30	HB344	16:25-21:00		
中部発着	キャセイパシフィック航空	CX533	09:45-13:30	CX532	16:25-20:55	月・木・日		
		CX539	16:10-19:55	CX536	10:30-15:05			
福岡発着	キャセイパシフィック航空	CX513	14:10-17:05	CX512	08:45-13:00	火・水・木・土・日		
		CX589	16:35-19:30	CX588	11:10-15:25			
	香港航空	HX641	14:55-18:15	HX640	10:15-13:55	月・水・木・金・土・日		
			15:25-18:15		10:15-14:25	火		

国・都市	発着地	利用航空会社	往路/日本発便		復路/日本着便		運航日 ※特に記載のない限り、毎日運航です。
			便名	発着時刻	便名	発着時刻	
台湾 台北	札幌発着	エバー航空	BR115	15:20-19:05	BR116	09:30-14:50	
			BR165	12:10-16:05	BR166	06:15-11:00	
		チャイナエアライン	CI131	14:40-18:20	CI130	08:35-13:10	
	函館発着	スターラックス航空	JX851	15:15-19:00	JX850	09:25-14:00	
		スターラックス航空	JX861	18:00-21:35	JX860	12:30-17:00	
	仙台発着	エバー航空	BR117	16:15-19:30	BR118	10:15-14:25	
		スターラックス航空	JX863	17:15-20:35	JX862	11:50-16:00	
	羽田発着	日本航空	JL97	08:40-11:40	JL96	09:30-13:20	
			JL99	18:10-21:00	JL98	15:35-19:25	
		全日空	NH851	09:20-12:30	NH852	13:30-17:30	
			NH853	12:40-15:50	NH854	16:50-20:40	
		チャイナエアライン	CI223	07:55-10:55	CI220	08:50-12:40	
CI221			14:15-17:15	CI222	18:25-22:15		
エバー航空	BR189	10:25-13:25	BR192	07:15-11:05			
	BR191	12:15-15:05	BR190	16:25-20:15			
成田発着	日本航空	JL809	18:05-21:10	JL802	10:35-14:40		
		CI107	09:20-12:30	CI106	16:25-20:25	往路:月・木・土 復路:水・金・日	
	チャイナエアライン	CI101	14:35-17:40	CI100	09:30-13:30		
		CI105	17:45-20:55	CI104	12:35-16:35		
		CI109	14:00-22:45	CI108	14:35-18:40		
	エバー航空	BR183	13:00-16:05	BR184	07:55-12:00		
		BR197	14:00-17:05	BR198	08:50-12:55		
	スターラックス航空	BR195	20:20-23:25	BR196	15:20-19:20		
		JX801	13:40-16:45	JX800	08:30-12:30		
	スクート	JX803	15:35-18:45	JX802	10:15-14:15		
TR899		11:45-15:10	TR898	06:40-10:45			
中部発着	日本航空	JL8671	12:15-14:40	JL8670	15:50-19:15	往路:水・木・土・日 復路:火・水・木・土・日	
		CI151	09:50-12:15	CI154	07:35-11:05		
	CI155	12:05-14:40	CI150	17:15-20:50			
	スターラックス航空	JX839	19:40-22:15	JX838	14:55-18:30		
	キャセイパシフィック航空	CX531	16:35-19:10	CX530	12:00-15:30		
小松発着	エバー航空	BR157	11:45-14:35	BR158	06:35-10:25		
		CI157	12:45-15:00	CI156	08:10-11:35		
関空発着	チャイナエアライン	CI153	14:30-16:45	CI152	09:45-13:20		
		CI173	19:00-21:15	CI172	14:20-17:50		
		BR177	10:55-13:10	BR178	06:30-09:55		
	エバー航空	BR131	12:55-15:05	BR132	08:30-11:55		
		BR129	17:45-20:05	BR130	13:00-16:25		
	スターラックス航空	JX821	12:20-14:35	JX820	07:40-11:10		
JX823		14:00-16:15	JX822	09:20-12:50			
福岡発着	チャイナエアライン	CX565	16:05-18:30	CX564	11:15-14:45		
		CI111	11:00-12:35	CI110	06:50-10:00		
		CI117	20:35-22:20	CI116	16:30-19:35		
	エバー航空	CI129	18:30-20:10	CI128	14:15-17:30	火・金	
BR105		12:15-13:50	BR106	08:10-11:15			
スターラックス航空	BR101	20:55-22:35	BR102	16:25-19:55			
	JX841	19:00-20:40	JX840	19:10-20:50			
富山発着	運航予定なし						
広島発着	チャイナエアライン	CI113	09:30-11:25	CI112	17:20-20:35	往路:火・水・木・金・日 復路:月・火・水・木・土	
松山発着	エバー航空	BR109	11:05-12:55	BR110	06:25-09:45	往路:水・木・日 復路:水・木・日	
高松発着	チャイナエアライン	CI179	18:55-21:05	CI178	14:30-17:55	火・水・木・土・日	
熊本発着	チャイナエアライン	CI195	18:40-20:15	CI194	14:30-17:40	月・火・木・金・日	
		スターラックス航空	JX847	12:00-13:40	JX846	07:45-11:00	
鹿児島発着	チャイナエアライン	CI119	12:25-13:55	CI118	08:15-11:15	火・土	
那覇発着	チャイナエアライン	CI121	11:55-12:35	CI120	08:15-10:45		
		CI123	20:00-20:40	CI122	16:35-19:00		
	エバー航空	BR113	10:15-10:55	BR112	06:45-09:15		
		BR185	20:10-20:55	BR186	16:50-19:10		
スターラックス航空	JX871	15:35-16:20	JX870	12:00-14:25			

国・都市	発着地	利用航空会社	往路/日本発便		復路/日本着便		運航日 ※特に記載のない限り、毎日運航です。
			便名	発着時刻	便名	発着時刻	
シンガポール	札幌発着	スクート	TR893	17:30-翌02:25 (*)	TR892	05:30-16:00 (*)	火・木・土・日 (*)台北経由
		シンガポール航空	SQ661	08:55-16:40	SQ660	23:00-翌07:30	往路:1/10-1/31の 月・火・木・金・日 復路:1/10-1/30の 月・水・木・土・日
	羽田発着	日本航空	JL035	00:10-06:45	JL038	02:15-09:50	
			JL037	10:55-17:30	JL036	22:25-翌05:55	
		全日空	NH843	00:35-07:00	NH842	10:45-18:25	
			NH841	10:55-17:40	NH844	22:20-翌05:55	
	成田発着	シンガポール航空	SQ631	08:50-15:25	SQ632	08:05-15:35	
			SQ633	16:40-23:20	SQ634	14:05-21:40	
		スクート	SQ635	22:55-翌05:15	SQ636	22:45-翌06:20	
			JL711	18:00-翌00:45	JL712	08:15-16:00	
	中部発着	全日空	NH801	18:20-翌00:55	NH802	06:40-14:35	
			SQ637	10:00-16:55	SQ638	23:55-翌07:30	
シンガポール航空		SQ011	18:40-翌01:20	SQ012	09:20-17:05		
		TR809	09:00-15:30	TR808	22:30-翌06:15		
スクート		TR899	11:45-20:55 (*)	TR898	01:00-10:45 (*)	(*)台北経由	
		シンガポール航空	SQ671	10:20-16:15	SQ672	01:20-08:30	
関空発着	シンガポール航空	SQ619	10:10-16:05	SQ618	01:30-08:35		
		SQ621	17:00-23:05	SQ620	08:25-15:40		
		SQ623	22:30-翌05:10	SQ622	14:20-21:20		
福岡発着	シンガポール航空	SQ655	09:45-15:20	SQ656	01:20-08:10		

国・都市	発着地	利用航空会社	往路/日本発便		復路/日本着便		運航日 ※特に記載のない限り、毎日運航です。
			便名	発着時刻	便名	発着時刻	
タイ	札幌発着	タイ国際航空	TG671	10:00-15:50	TG670	23:55-翌08:20	
			TG641	09:45-15:15	TG676	08:00-15:50	
	成田発着	タイ国際航空	TG643	11:45-17:05	TG640	22:30-翌06:20	
			TG677	17:30-22:30	TG642	23:55-翌07:40	
		日本航空	JL707	18:25-23:35	JL708	08:05-16:00	
	羽田発着	全日空	NH805	18:40-翌00:05	NH806	07:10-15:05	
			TG661	00:20-05:25	TG660	14:50-22:30	
		タイ国際航空	TG683	10:35-15:40	TG682	23:15-翌06:55	
			JL33	00:10-05:05	JL34	22:05-翌05:40	
	中部発着	日本航空	JL31	11:25-16:20	JL32	09:55-17:30	
			NH849	00:05-04:35	NH848	09:25-17:10	
		全日空	NH877	01:30-06:35	NH878	15:15-23:00	
関空発着	タイ国際航空	NH847	11:05-16:20	NH850	22:50-翌06:30		
		TG647	00:30-05:10	TG646	11:30-18:55	往路:火・木・金・土 復路:月・水・木・土	
	タイ国際航空	TG645	11:00-15:40	TG644	00:05-07:30		
		TG623	11:00-15:45	TG622	23:59-翌07:20		
日本航空	TG673	17:25-22:00	TG672	08:15-15:45			
	JL727	00:45-05:00	JL728	00:55-08:10			
福岡発着	タイ国際航空	TG649	11:40-15:40	TG648	01:00-08:10		
	タイジェットエア	VZ811	08:55-13:00	VZ810	00:30-07:55		

フライトスケジュール

Flight schedule

●記載の便名およびスケジュールは、2024年9月1日現在の情報です。各航空会社の都合により変更となる場合がありますので、JTB商品取扱店またはJTBホームページにてご確認ください。
●下記情報は2025年1月～3月出発を対象としています。

国・都市	発着地	利用航空会社	往路/日本発便		復路/日本着便		運航日 ※特に記載のない限り、毎日運航です。
			便名	発着時刻	便名	発着時刻	
ベトナム	羽田発着	日本航空	JL79	01:30-05:50	JL70	23:40-翌06:50	
		全日空	NH891	16:50-21:50	NH892	23:05-翌07:00	
	成田発着	ベトナム航空	VN307	09:30-14:15	VN306	00:20-07:45	
		日本航空	JL759	17:45-22:20	JL750	07:50-15:25	
		全日空	NH833	19:05-翌00:15	NH834	07:30-15:15	
		ベトジェットエア	VJ823	08:55-13:55	VJ822	23:55-翌07:40	
	中部発着	ベトナム航空	VN343	09:00-13:05	VN342	00:25-07:35	月・水・木・土・日
	関空発着	ベトナム航空	VN327	10:00-13:45	VN326	00:10-07:00	
	福岡発着	ベトナム航空	VN351	09:35-13:15	VN350	00:45-07:35	水・日

国・都市	発着地	利用航空会社	往路/日本発便		復路/日本着便		運航日 ※特に記載のない限り、毎日運航です。
			便名	発着時刻	便名	発着時刻	
ベトナム	羽田発着	ベトナム航空	VN385	16:35-20:50	VN384	08:40-15:05	
		ベトナム航空	VN311	09:30-13:40	VN310	00:25-07:00	
	成田発着	日本航空	JL751	18:05-22:25	JL752	23:55-翌06:40	
		全日空	NH897	18:20-23:05	NH898	00:25-07:00	
		ベトジェットエア	VJ933	09:30-14:00	VJ932	00:55-08:00	
		中部発着	ベトナム航空	VN349	09:30-13:15	VN348	00:15-06:30
	関空発着	ベトナム航空	VN335	10:00-13:30	VN334	01:00-06:55	
	福岡発着	ベトナム航空	VN357	09:35-12:30	VN356	01:50-07:35	月・火・木・金・土
		ベトジェットエア	VJ959	08:55-12:25	VJ958	02:05-07:55	火・木・土

国・都市	発着地	利用航空会社	往路				復路				運航日 ※特に記載のない限り、毎日運航です。	
			日本発便		乗り継ぎ便		乗り継ぎ便		日本着便			
			便名	発着時刻	便名	発着時刻	便名	発着時刻	便名	発着時刻		
ベトナム	成田発着	ベトナム航空	VN319	09:00-13:15	—	—	—	—	VN318	00:35-07:35		
			VN307	09:30-14:15	VN136	16:15-17:35	VN143	21:00-22:30	VN306	00:20-07:45	往路:月・水・木・金・土	
			VN311	09:30-13:40	VN179	16:40-18:00	VN188	19:20-20:45	VN310	00:25-07:00		
			VN349	09:30-13:15	VN179	16:40-18:00	VN188	19:20-20:45	VN348	00:15-06:30		
	中部発着		VN343	09:00-13:05	VN134	15:30-16:50	VN143	21:00-22:30	VN342	00:25-07:35	往路:月・水・木・土・日 復路:月・火・水・金・日	
			VN327	10:30-14:15	VN136	16:15-17:35	VN143	21:00-22:30	VN326	00:10-07:00	往路:月・水・木・金・土	
	関空発着		VN327	10:30-14:15	VN148	21:15-22:35	VN143	21:00-22:30	VN326	00:10-07:00	往路:月・火・水・金・土・日 復路:木・金	
			VN335	10:30-14:05	VN179	16:40-18:00	VN188	19:20-20:45	VN334	00:35-06:40	復路:月・火・水・土・日	
	福岡発着		VN357	09:35-12:30	VN134	15:30-16:50	VN198	21:15-22:40	VN356	01:50-07:35	往路:月・火・木・金・土 復路:月・水・木・金・日	
			VN351	09:35-13:15	VN134	15:30-16:50	VN143	21:00-22:30	VN350	00:25-07:35	往路:水・日 復路:火・土	
ベトナム	成田発着	ガルーダインドネシア航空	GA0881	11:00-17:25	—	—	—	—	GA0880	00:20-08:50		
		フィリピン航空	PR0427	13:55 - 18:15	PR0537	19:55 - 23:55	PR0538	00:55 - 04:45	PR0428	07:35 - 12:45		
		マレーシア航空	MH0071	22:30 - 翌05:25	MH0715	09:00 - 12:05	MH0850	16:25 - 19:35	MH0088	23:35 - 翌07:15		
	羽田発着	シンガポール航空	SQ0631	08:50 - 15:25	SQ0944	16:20 - 19:05	SQ0945	20:15 - 22:55	SQ0638	23:55 - 翌07:30		
	中部発着	フィリピン航空	PR0437	13:20-17:00	PR0537	19:55-23:55	PR0538	00:55-04:45	PR0438	07:35-12:15		
	関空発着	シンガポール航空	SQ0619	10:10 - 16:05	SQ0946	17:45 - 20:40	SQ0947	21:45 - 翌00:20	SQ0618	翌01:30 - 翌08:35		
	福岡発着	大韓航空	KE0792	13:45 - 15:10	KE629	17:40-23:55	KE0630	01:20 - 09:20	KE0791	10:50 - 12:30		
フランス	羽田発着	日本航空	JL045	08:25-14:55	—	—	—	—	JL046	17:15-翌14:45		
		エールフランス航空	AF293	01:00-07:55	—	—	—	—	AF274	21:55-翌19:25		
	成田発着	カタール航空	QR807 成田-ドーハ	21:55-翌04:40	QR039 ドーハ-パリ	08:05-13:15	QR040 パリ-ドーハ	15:15-23:35	QR806 ドーハ-成田	02:15-17:55		
		エバー航空	BR197 成田-台北	14:00-17:05	BR087 台北-パリ	23:30-翌08:25	BR088 パリ-台北	11:20-翌07:20	BR198 台北-成田	08:50-12:55		
	中部発着	キャセイパシフィック航空	CX539 名古屋-香港	16:10-19:55	CX261 香港-パリ	00:05-07:35	CX260 パリ-香港	11:40-翌07:00	CX536 香港-名古屋	10:30-15:05		
		エールフランス航空	AF291	12:30-19:00	—	—	—	—	AF292	13:45-10:35	1/10-2/24往路:水・金・日、 復路:火・木・土 2/25-3/16往路:月・水・金・日、 復路:火・木・土・日	
	関空発着	カタール航空	QR803 関空-ドーハ	18:00-翌00:05	QR0039 ドーハ-パリ	08:05-13:15	QR0040 パリ-ドーハ	15:15-23:35	QR802 ドーハ-関空	01:10-16:15	1/14-2/16火・木・金・土・日、2/17以降は毎日	
		エバー航空	BR129 関空-台北	17:45-20:05	BR087 台北-パリ	23:30-翌08:25	BR088 パリ-台北	11:20-翌07:20	BR132 台北-関空	08:30-11:55		
	イギリス	羽田発着	日本航空	JL043	09:50 - 15:15	—	—	—	—	JL044	18:30-17:20	
		成田発着	プリティッシュ・エアウェイズ	BA008	09:35 - 15:40	—	—	—	—	BA007	09:05-07:35	往路:1月13日～24日のみ月・水・木・土 復路:1月10日～23日のみ火・水・金・日
カタール航空			QR807 成田-ドーハ	21:55 - 翌04:40	QR003 ドーハ-ロンドン	07:40 - 12:15	QR008 ロンドン-ドーハ	14:55 - 翌00:35	QR806 ドーハ-成田	02:15-17:55		
中部発着		エティハド航空	EY801 成田-アブダビ	16:55 - 翌00:20	EY061 アブダビ-ロンドン	02:40 - 06:45	EY062 ロンドン-アブダビ	09:00 - 19:50	EY800 アブダビ-成田	22:00 - 翌12:25		
		キャセイパシフィック航空	CX539 名古屋-香港	16:10 - 19:55	CX251 香港-ロンドン	22:55 - 翌05:30	CX252 ロンドン-香港	11:00 - 翌07:40	CX536 香港-名古屋	10:30 - 15:05		
関空発着		キャセイパシフィック航空	CX595 関空-香港	15:10 - 18:40	CX251 香港-ロンドン	22:55 - 翌05:30	CX250 ロンドン-香港	17:50 - 翌14:30	CX502 香港-関空	16:35-21:05		
		エティハド航空	EY815 関空-アブダビ	17:25-翌00:10	EY061 アブダビ-ロンドン	02:40-06:45	EY062 ロンドン-アブダビ	09:00-19:50	EY0814 アブダビ-関空	21:40-翌11:40	往路:月・水・金 復路:火・木・土	

国・都市	発着地	利用航空会社	往路				復路				運航日 ※特に記載のない限り、 毎日運航です。
			日本発便		乗り継ぎ便		乗り継ぎ便		日本着便		
			便名	発着時刻	便名	発着時刻	便名	発着時刻	便名	発着時刻	
ローム	羽田発着	ITAエアウェイズ	AZ793 羽田-ローマ	13:20-20:25	—	—	—	—	AZ792 ローマ-羽田	15:05-翌11:20	
		エミレーツ航空	EK313 羽田-ドバイ	00:05-06:55	EK97 ドバイ-ローマ	08:55-12:40	EK96 ローマ-ドバイ	20:50-翌05:30	EK312 ドバイ-羽田	08:20-22:30	
	成田発着	カタール航空	QR0807 成田-ドーハ	21:55-翌04:40	QR131 ドーハ-ローマ	09:25-13:30	QR132 ローマ-ドーハ	15:10-22:25	QR0806 ドーハ-成田	02:15-17:55	
		大韓航空	KE706 成田-仁川	09:05-11:50	KE931 仁川-ローマ	14:05-19:35	KE932 ローマ-仁川	22:00-翌17:25	KE705 仁川-成田	18:45-21:05	月・水・土
	中部発着	大韓航空	KE744 名古屋-仁川	09:05-11:10	KE931 仁川-ローマ	14:05-19:35	KE932 ローマ-仁川	22:00-翌17:25	KE743 仁川-名古屋	19:00-20:50	月・水・土
		エミレーツ航空	EK0317 関空-ドバイ	23:30-翌05:45	EK0097 ドバイ-ローマ	08:55-12:40	EK0098 ローマ-ドバイ	14:55-23:35	EK0316 ドバイ-関空	03:05-17:05	
	関空発着	大韓航空	KE722 関空-仁川	09:15-11:10	KE931 仁川-ローマ	14:05-19:35	KE932 ローマ-仁川	22:00-翌17:25	KE721 仁川-関空	19:00-21:00	月・水・土
		ITAエアウェイズ	AZ793 羽田-ローマ	13:20-20:25	AZ1473 ローマ-ベネチア	21:50-22:55	—	—	AZ792 ローマ-羽田	15:05-翌11:20	
	成田発着	カタール航空	QR0807 成田-ドーハ	21:55-翌04:40	QR125 ドーハ-ベネチア	08:50-12:55	QR132 ローマ-ドーハ	15:10-22:25	QR0806 ドーハ-成田	02:15-17:55	往路：2/17以降、 月・水・木・金・土
	関空発着	エミレーツ航空	EK0317 関空-ドバイ	23:30-翌05:45	EK0135 ドバイ-ベネチア	09:35-13:15	EK098 ローマ-ドバイ	14:55-23:35	EK0316 ドバイ-関空	03:05-17:05	
スペイン	成田発着	カタール航空	QR0807 成田-ドーハ	21:55-翌04:40	QR145 ドーハ-バルセロナ	08:25-13:30	QR146 バルセロナ-ドーハ	15:20-23:20	QR0806 ドーハ-成田	02:15-17:55	
		エティハド航空	EY0801 成田-アブダビ	16:55-翌00:20	EY111 アブダビ-バルセロナ	02:25-06:55	EY112 バルセロナ-アブダビ	09:55-19:05	EY0800 アブダビ-成田	22:00-翌12:25	
	関空発着	カタール航空	QR803 関空-ドーハ	18:00-翌00:05	QR0145 ドーハ-バルセロナ	08:25-13:30	QR146 バルセロナ-ドーハ	15:20-23:20	QR802 ドーハ-関空	01:10-16:15	※1/14-2/16(火・木・金・ 土・日)、2/17以降は毎日
		カタール航空	QR0807 成田-ドーハ	21:55-翌04:40	QR149 ドーハ-マドリード	08:05-13:45	QR146 バルセロナ-ドーハ	15:20-23:20	QR0806 ドーハ-成田	02:15-17:55	
	羽田発着	エミレーツ航空	EK313 羽田-ドバイ	00:05-06:55	EK143 ドバイ-マドリード	14:35-19:50	EK188 バルセロナ-ドバイ	20:25-翌05:55	EK312 ドバイ-羽田	08:20-22:30	
	関空発着	エミレーツ航空	EK0317 関空-ドバイ	23:30-翌05:45	EK0141 ドバイ-マドリード	07:25-12:40	EK256 バルセロナ-ドバイ	15:10-翌00:35	EK0316 ドバイ-関空	03:05-17:05	
		エミレーツ航空	EK0319 成田-ドバイ	22:30-翌05:30	EK109 ドバイ-マルタ	07:35-13:15	EK110 マルタ-ドバイ	14:45-翌01:00	EK318 ドバイ-成田	02:55-17:20	
	羽田発着	ターキッシュ エアラインズ	TK0199 伊スタンブール	22:05-翌05:55	TK1369 伊スタンブール-マルタ	08:10-08:45	TK1372 マルタ-伊スタンブール	19:30-翌00:05	TK0198 伊スタンブール-伊	02:35-19:45	
		エミレーツ航空	EK0317 関空-ドバイ	23:30-翌05:45	EK0109 ドバイ-マルタ	07:35-13:15	EK0110 マルタ-ドバイ	14:45-翌01:00	EK0316 ドバイ-関空	03:05-17:05	
	関空発着	ターキッシュ エアラインズ	TK0087 伊スタンブール	22:30-翌05:40	TK1369 伊スタンブール-マルタ	08:10-08:45	TK1372 マルタ-伊スタンブール	19:30-翌00:05	TK0086 伊スタンブール-伊	02:15-18:55	TK087/TK086 週5(月・水・木・金・土)
エミレーツ航空		EK313	00:05-06:55	—	—	—	—	EK312	08:20-22:30		
アラブ首長国連邦	成田発着	エミレーツ航空	EK319	22:20-翌05:30	—	—	—	EK318 ドバイ-成田	02:55-17:20		
		カタール航空	QR0807 成田-ドーハ	21:55-04:40	QR1006 ドーハ-ドバイ	08:00-10:20	QR1015 ドバイ-ドーハ	23:25-23:40	QR0806 ドーハ-成田	02:15-17:55	
	関空発着	カタール航空	QR803	18:00-翌00:05	QR1002 ドーハ-ドバイ	01:30-3:50	QR1019 ドバイ-ドーハ	22:50-23:05	QR802	01:10-16:15	QR803/QR802 1/14-2/16は週5(KIX発/ DOH発:火・木・金・土・日) QR803 18:30-翌00:35(土)
		エミレーツ航空	EK0317	23:30-翌05:45	—	—	—	—	EK0316	03:05-17:05	
イタリア	羽田発着	ターキッシュ エアラインズ	TK0199	22:05-翌05:55	—	—	—	—	TK0198	02:35-19:45	
		ターキッシュ エアラインズ	TK087	22:30-翌05:40	—	—	—	—	TK086	02:15-18:55	2/28 まで月・水・木・ 金・土、3/1以降毎日
ハワイ	成田発着	エミレーツ航空	EK0319 成田-ドバイ	22:30-翌05:30	EK0927 ドバイ-カイロ	08:10-10:25	EK0924 カイロ-ドバイ	19:30-翌00:40	EK0318 ドバイ-成田	02:55-17:20	
		カタール航空	QR0807 成田-ドーハ	21:55-翌04:40	QR1303 ドーハ-カイロ	08:15-11:05	QR1302 カイロ-ドーハ	20:05-翌00:05	QR0806 ドーハ-成田	02:15-17:55	
	関空発着	エティハド航空	EY815 関空-アブダビ	17:25-翌00:10	EY0711 アブダビ-カイロ	03:00-05:15	EY714 カイロ-アブダビ	13:50-19:10	EY0814 アブダビ-関空	21:40-翌11:40	EY815 週3(月・水・金) EY814 週3(火・木・日)

国・都市	発着地	利用航空会社	往路/日本発便		復路/日本着便		運航日 ※特に記載のない限り、 毎日運航です。
			便名	発着時刻	便名	発着時刻	
羽田発着	日本航空	日本航空	JL074	21:00-08:45	JL073	11:30-翌15:55	
			JL072	21:55-09:40	JL071	15:45-翌20:10	
	全日空	全日空	NH186	21:55-09:45	NH185	13:15-翌17:40	
			HA458	21:20-09:10	HA457	14:55-翌19:30	週6 (連休日は期間で異なる)
	ハワイアン航空	ハワイアン航空	HA864	20:05-08:05	HA863	12:25-翌17:10	週6 (連休日は期間で異なる)
			DL180	21:00-09:10	DL181	13:40-翌18:45	
成田発着	日本航空	日本航空	JL784	21:30-09:15	JL783	12:20-翌16:45	
			NH184	20:35-08:25	NH183	11:30-翌15:55	
	全日空	全日空	NH182	21:30-09:20	NH181	12:30-翌16:55	連休日は期間で異なる
			HA822	19:55-07:40	HA821	11:10-翌16:00	週6 (連休日は期間で異なる)
中部発着	日本航空	日本航空	JL794	20:25-08:15	JL793	13:20-翌17:45	往路:火・水・金・土 復路:月・火・木・金
			JL792	22:35-10:40	JL791	10:45-翌15:45	往路:月・火・木・金・日 復路:火・水・金・土・日
関空発着	日本航空	日本航空	HA450	20:45-08:55	HA449	13:20-翌18:45	
			HA828	20:40-09:10	HA827	12:45-翌18:40	往路:月・水・土 復路:火・金・日

国・都市	発着地	利用航空会社	往路/日本発便		復路/日本着便		運航日 ※特に記載のない限り、 毎日運航です。
			便名	発着時刻	便名	発着時刻	
グアム	成田発着	日本航空	JL941	09:30-14:15	JL942	16:50-19:40	
			UA827	11:00-15:45	UA828	07:00-09:55	往路:毎日 復路:毎日(1/15-2/22連休)
			UA865	17:55-22:40	UA864	13:35-16:25	往路:月・水・金・土 復路:火・木・土・日
			UA197	17:00-21:45	UA196	12:45-15:35	
	羽田発着	ユナイテッド航空	UA874	21:05-翌01:45	UA873	17:00-19:55	往路:毎日(1/14-2/21連休) 復路:毎日
			UA848	23:35-翌04:25	UA849	19:05-22:00	
	中部発着	ユナイテッド航空	UA136	11:40-16:15	UA137	07:25-10:20	毎日(1/9,16,21, 23,28,30,2/4連休)
			UA150	11:05-15:40	UA151	07:10-10:10	
関空発着	ユナイテッド航空	UA178	20:45-翌01:20	UA177	16:50-19:50	火木土(1/9,11,14,16, 18,23,28,30,2/1,4連休)	
		UA825	17:30-22:05	UA824	13:20-16:00	往路:火・水・日 復路:月・水・金	

フライトスケジュール

Flight schedule

- 記載の便名およびスケジュールは、2024年9月1日現在の情報です。各航空会社の都合により変更となる場合がありますので、JTB商品取扱店またはJTBホームページにてご確認ください。
- 下記情報は2025年1月~3月出発を対象としています。

国・都市	発着地	利用航空会社	往路				復路				運航日 ※特に記載のない限り、 毎日運航です。
			日本発便		乗り継ぎ便		乗り継ぎ便		日本着便		
			便名	発着時刻	便名	発着時刻	便名	発着時刻	便名	発着時刻	
アナハイム	羽田発着	ユナイテッド航空	UA0038	19:40-12:40					UA0039	11:30-翌16:30	
	成田発着	ANA	NH0006	17:00-09:50					NH0005	11:30-翌16:30	
	羽田発着	日本航空	JL0016	16:25-9:15					JL0015	12:30-翌17:30	
	成田発着	シンガポール航空	SQ0012	18:15-11:15					SQ011	12:45-翌17:40	
	関空発着	日本航空	JL0060	17:50-10:55					JL0069	13:20-翌18:50	往路:月・水・木・土・日 復路:月・水・木・土・日
オーストラリア	羽田発着	エア・カナダ	AC0002	18:50-17:10	AC1680	21:00-23:56	AC1671	08:00-10:52	AC0001	12:35-翌16:40	
	羽田発着	ユナイテッド航空	UA0804	16:50-15:40	UA0689	22:05-翌00:33	UA2673	07:15-09:21	UA0881	13:10-翌17:45	
	羽田発着	日本航空	JL0010	10:50-07:35	AA1247	13:20-16:58	AA2677	05:29-07:35	JL0011	10:45-翌15:25	
アメリカ	羽田発着	ユナイテッド航空	UA0038	19:40-12:40					UA0039	11:30-翌16:30	
	成田発着	ANA	NH0006	17:00-09:50					NH0005	11:30-翌16:30	
	羽田発着	日本航空	JL0016	16:25-9:15					JL0015	12:30-翌17:30	
	成田発着	シンガポール航空	SQ0012	18:15-11:15					SQ011	12:45-翌17:40	
	関空発着	日本航空	JL0060	17:50-10:55					JL0069	13:20-翌18:50	往路:月・水・木・土・日 復路:月・水・木・土・日
ロスベガス	羽田発着	ユナイテッド航空	UA0038	19:40-12:40	UA2160	17:30-18:47	UA2650	06:00-07:48	UA0039	11:30-翌16:30	
	成田発着	ANA	NH0006	17:00-09:15	UA1960	16:32-17:49	UA2650	06:00-07:48	NH0005	11:30-翌16:30	
ニューヨーク	羽田発着	ユナイテッド航空	UA0130	18:25-17:15					UA0131	09:45-翌14:20	
	羽田発着	ANA	NH0110	11:30-10:25					NH0109	13:05-翌17:40	
	羽田発着	日本航空	JL0004	19:45-18:40					JL0005	12:50-翌17:15	
バンクーバー	羽田発着	ANA	NH0016	21:55-13:45					NH0015	15:15-翌18:45	
	成田発着	エア・カナダ	AC0004	18:00-10:00					AC0003	12:45-翌16:00	
	成田発着	日本航空	JL0018	19:20-10:55					JL0017	12:55-翌16:00	
イロワタ	成田発着	エア・カナダ	AC0004	18:00-10:00	AC7784 / AC8113 (2回乗継)	15:30-18:02/ 18:55-20:52	AC8114/ AC0237 (2回乗継)	07:00-09:00/ 09:40-10:33	AC0003	12:45-翌16:00	
	成田発着	エア・カナダ	AC0004	18:00-10:00	AC8478	13:00-16:29	AC8477	05:15-07:03	AC0003	12:45-翌16:00	

国・都市	発着地	利用航空会社	往路/日本発便		復路/日本着便		運航日 ※特に記載のない限り、 毎日運航です。
			便名	発着時刻	便名	発着時刻	
オーストラリア	羽田発着	ヴァージン・オーストラリア航空	VA078	21:55-翌06:40	VA077	13:10-20:00	2/23まで
	成田発着	ジェットスター航空	JQ26	20:10-翌04:35	JQ25	11:25-17:45	
	関空発着	ジェットスター航空	JQ16	21:45-翌06:00 日曜のみ21:25-翌05:45	JQ15	12:30-18:55	往路:火・木・土・日 復路:月・水・金・日
シドニー	羽田発着	カンタス航空	QF26	06:50-18:45	QF25	21:25-翌05:25	
	関空発着	ジェットスター航空	JQ14	月・水22:10-翌09:45 金のみ21:10-翌08:45	JQ13	12:10-19:45	往路:月・水・金 復路:火・木・土
フィジー	成田発着	フィジーエアウェイズ	FJ0350	16:30-翌04:20	FJ0351	23:50-翌06:10	往路:水・土 復路:火・金

添乗員同行 現地添乗係員がご案内 ヨーロッパ

海外 学生旅行

慣れないヨーロッパでも安心! 添乗員または現地添乗係員がご案内するコースをご用意!

条件など詳しくはパンフレットをチェック!

☑ 早特割引
5,000円引き

☑ Wi-Fiルーター レンタル
追加代金不要!

☑ 全コース全出発日
2名様より
出発保証

■当カタログに掲載の内容は、2024年9月時点で実施を予定しているものです。ご出発の時期により、実施内容が変更となる場合がございます。最新の情報は、JTB商品取扱店またはJTBホームページにてご確認ください。

■ご契約に際しましては、当カタログによるご案内のみでは承っておりません。係員よりお渡しいたします旅行条件書等で詳しい旅行条件・旅行代金等をご案内したのち、ご旅行の契約をさせていただきます。

旅行企画・実施

株式会社 JTB

観光庁長官登録旅行業 第64号 日本旅行業協会正会員
東京都品川区東品川 2-3-11 〒140-8602

ボンド保証会員
一般社団法人日本旅行業協会正会員

旅行業公正取引
協議会 会員

旅行業務取扱管理者とは、お客様の旅行を取り扱う営業所での取引に関する責任者です。この旅行契約に関し、担当者からの説明にご不明な点があれば、ご遠慮なく上記の取扱管理者にお訊ねください。

請求コード: 8098112