



# 乗った時から、ハワイが始まる

ハワイアンホスピタリティあふれるおもてなしと空間で、  
機内からはじまるハワイをお楽しみください

[HawaiianAirlines.co.jp](http://HawaiianAirlines.co.jp)





フルフラットシートと  
ハワイらしいデザインで、  
快適性と機能性を重視したビジネスクラス

# ビジネスクラス

Premium Cabin

## ハワイの自然とモダンが融合した落ち着いた雰囲気とサービス

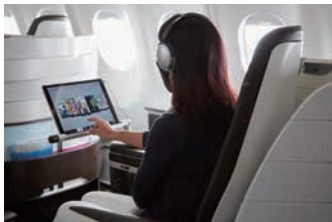
イタリアのトリノにある有名な家具メーカーであるポルトローナ・フラウの高級レザーを使用したフルフラットシートは、ハワイの自然を連想させられるアースブラウンで、ビジネスクラスキャビン後方の仕切りには輝く星座があしらわれ、キャビン全体が大地の茶色と空の青を基調とし、落ち着いた自然の雰囲気を作り上げています。ハワイに着くまでゆっくりお休みになりたい方には、心地よい眠りへと誘うブランケットと枕をご用意しています。

機内からハワイを感じられるサービスも取り揃えています。ウェル

カムドリンクのマイタイは、カウアイ島産のココア・ラムをベースにしたOn The Rocksオリジナルのカクテルをご用意しています。ハワイで人気のMWレストランのシェフがエグゼクティブシェフを務める「シェフシリーズ」が監修するお食事は、機内からハワイの味をお楽しみいただけます。ハワイのライフスタイルブランド「Noho Home」のアメニティキットはハワイ先住民のキロ(Kilo: 注意深い定期的な観測)の慣習に着想を得ており、柄、色、デザイン、生地を通じて探検のストーリーを伝えています。



サステナビリティを重視し、リサイクル素材で作られたポーチ



エンターテインメントはタブレットで



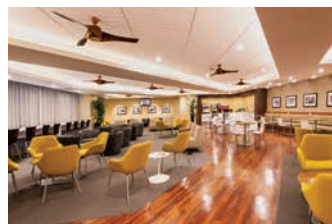
優先チェックインレーン、優先搭乗をご利用いただけます



機内ではマイタイのウェルカムドリンクがお出迎え



ビジネスクラスはハワイアンキューズンと和食をご用意



ダニエル・K・イノウエ国際空港プレミアムラウンジ





広めの足元だからハワイまでのフライトも  
ゆったり空間で。専用アメニティキット付き

# エクストラ・コンフォート

Extra Comfort

エコノミークラスより足元が約13cm広いお座席は足を伸ばして寛げる広さ

通常のエコノミークラスのお座席より足元が約13cm広めのシートピッチ約91.5cmが人気のエクストラ・コンフォートは、日本路線を運航しているエアバス330型機では68席ご用意しています。各座席に設けられたAC電源は、携帯電話やタブレットなどの充電ができてとても便利です。エクストラ・コンフォートのアメニティキットは、Noho HomeデザインでLele(飛ぶ・跳ぶ)がモチーフ。「Noho」にはハワイ語で「存在すること、住むこと、由来すること」という意味があり、機内でもハワイにいるように居場所を感じながら寛いでいただきたいという思いが込められています。

エクストラ・コンフォートのお客様は優先搭乗をご利用いただけます。

エクストラ・コンフォートは、エコノミークラスにわずかな追加料金で片道からアップグレードができます。ご予約時、またハワイアン航空ウェブサイト\*やチェックイン時に空港でもアップグレードができます。(空き状況によります。)

\*旅行会社でご予約の航空券は、ハワイアン航空ウェブサイトでアップグレードを承れない場合があります。



▲ エコノミークラスに比べ約13cm広い、約91.5cmのゆったりとしたシートピッチ。足を伸ばして寛ぎやすいだけでなく、座席の出入りも楽々



ほとんどのお席は機内前方に配置



オリジナルのスキンケアセットやアイマスクが人気のアメニティキット



充実のエンターテインメントを  
各座席のタッチパネル式モニターで楽しめる

# エコノミークラス

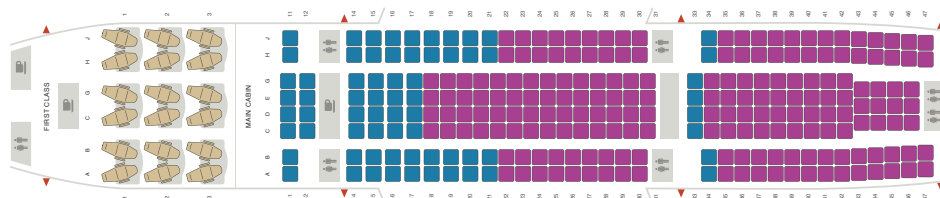
Main Cabin

## 家族連れやカップルに利用しやすいと 好評の2-4-2の座席配置

エコノミークラス(メインキャビン)は各座席にタッチパネル式のモニターがあり、日本語で操作ができます。最新作の映画からハワイの旅行ガイド番組まで、オンデマンドでお好みのエンターテインメントをお楽しみください。お子様には「ケイキ・パック」が人気です。お子様向けの映画やテレビ番組を日本語で楽しめるほか、ゲームも充実しています。モニター横にはUSBポートも付いているので、スマートフォンやタブレットの充電にも便利です。日本発着便の機内には、日本語が話せる乗務員が必ず乗務しておりますので、お困りの際は日本語でお手伝いいたします。

日本発の便のお食事は、オリジナルのロコモコをお楽しみください。グアバジュースやマウイ島のクラフトビール「ビキニブロード」などの、ハワイらしいお飲み物もご用意しています。また、高度の高い機内で淹れるために開発されたライオン・コーヒーのハワイアン航空特製ブレンドは豊かな香りと深い風味がとても人気です。

ハワイアン航空なら、行きの機内から帰りは日本に着くまで、ハワイのご旅行を満喫できます。



エアバス330シートマップ

- ビジネスクラス (18席)
- エクストラ・コンフォート (68席)
- メインキャビン (192席)



アイマスク、イヤホン、耳栓がセットになった  
アメニティキット

クラス	座席幅	シートピッチ	席数
ビジネスクラス	49.5-52.1(cm)	193(cm)	18
エクストラ・コンフォート	45.7(cm)	91.4(cm)	68
エコノミークラス	41.9-45.7(cm)	78.7(cm)	192



# ラウンジ

## アロハの心とハワイアンホスピタリティで お客様をお出迎え

レイによく使われ、「アロハの心と共にお客様をお出迎えする」というコンセプトとしても連想されるプルメリア。国際線ビジネスクラスご利用のお客様専用のPlumeria Lounge(プルメリアラウンジ)は、ダニエル・K・イノウエ国際空港ターミナル1の3階にあります。ハワイでの充実したご旅行の思い出に浸りながら、ご出発までのお時間をゆっくりとお寛ぎください。ご利用は、国際線ビジネスクラスご利用のお客様およびハワイアン航空運航の国際線をご利用のPualani Platinum会員のほか、一日利用券をご購入いただくこともできます。



ソフトドリンク、アルコール飲料、軽食をご用意。Wi-Fiを無料でご利用いただけます

# お食事

## ハワイでも人気のシェフとのコラボによる 「Featured Chef Series」 ハワイらしさを取り入れたお食事とお飲み物

ホノルルにある人気レストラン「MWレストラン」のシェフふたりがエグゼクティブシェフを務め、ハワイで活躍する才能あふれるシェフらを起用するFeatured Chef Series。ハワイの食を通してお客様をおもてなし致します。



お食事はハワイアンと和食からお選びいただけます (ビジネスクラスのみ)



ハワイのお飲み物も多く揃えています



日本発はMark's Tokyoのマーク関田シェフが監修

# マイレージプログラム

## ハワイアン航空便でもJAL便でもマイルをためたり、 特典航空券に交換することが可能

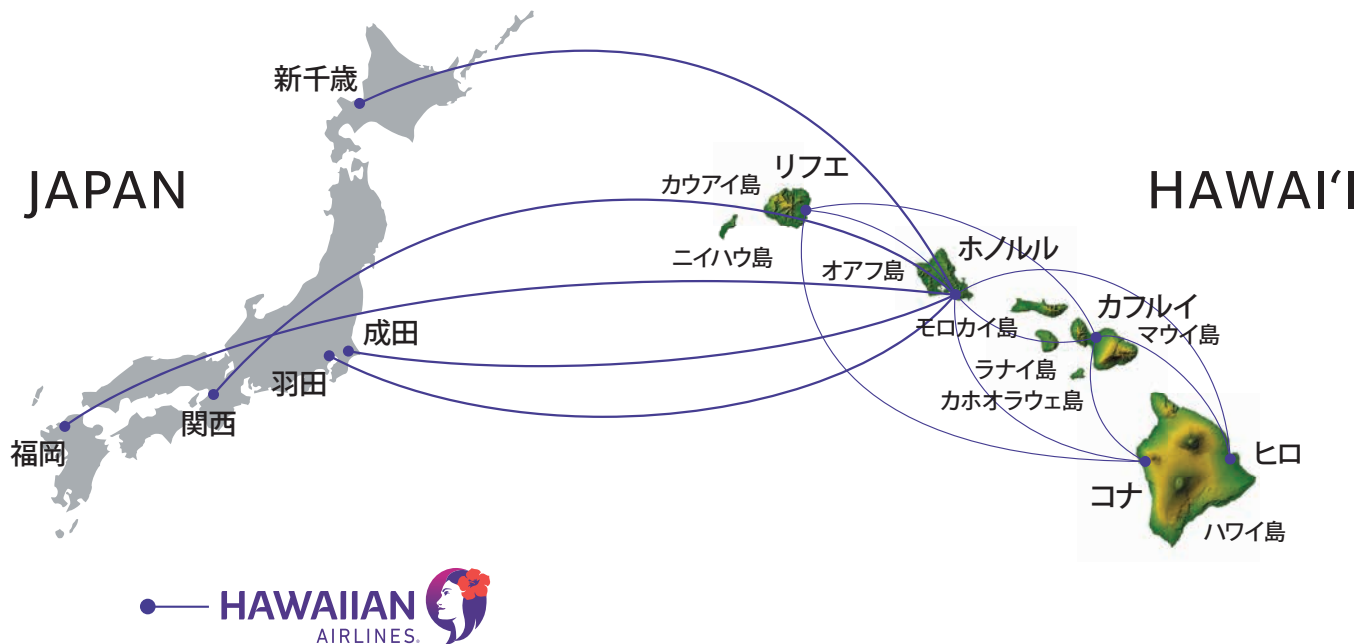
## HawaiianMilesのマイルは有効期限がありません

HawaiianMiles会員は、日本航空(JL)などの提携航空会社においてマイル積算・特典航空券への交換ができます。また、たまったマイルをハワイのフードランドの商品券に交換することもできます。マイルを早くためたい方には提携カード「ハワイアンエアラインズVISAカード」がお勧めです。

**HAWAIIANMiles**



羽田、成田、新千歳、関西、福岡から  
ハワイへ直行便を運航しています



※新千歳-ホノルル線は現在運休しています。  
※運航路線、運航スケジュールは事前の予告無しに変更になる場合がございます。  
※最新の運航状況はハワイアン航空ウェブサイトにてご確認ください。

**HawaiianAirlines.co.jp**

【ご予約・お問い合わせ】 ハワイアン航空コールセンター  
電話 / 0570-018-011 営業時間 / 月曜日～金曜日 9:15～17:30

トラベル ポノ  
責任ある行動で安全に楽しいご旅行を

