

バリ島専門店
レインボーツアー

バリ島旅行専門店として51年



バリ島

キャン
ペーン

1 ご出発の60日前までの予約完了で
10,000円引き!

2 10名様以上の予約完了で
1名様分の旅行代金無料!!

3 バリ島滞在の2日目限定!
6時間の日本語ガイド+
専用車チャーター付き

※キャンペーン①②は幼児対象外となります。※キャンペーン①②は併用不可となります。※キャンペーン①は出発60日を過ぎてから変更が生じた場合は適用不可となります。※キャンペーン②同一行程でのご参加が条件で、1グループ内で最安値の旅行代金が適用となります。予約後10名様以下となった場合は、適用不可となります。



ひとつの大地に4つの楽園が 広がるアヤナ バリ

広大な敷地は巡回する
トラム(無料)に乗って
移動できます!

※運行時間7:00-22:00
※19:00-22:00は
アフターロックにも停車します。



ここがおすすめ!

AYANA's
Recommend!

- ✦ ジンバラン湾を見渡すバリ島きっての敷地面積90ヘクタールを誇る
- ✦ 4つのホテルと14のプール(キッズ専用プールあり)
- ✦ プライベートビーチへはゲスト専用ゴンドラで移動
- ✦ 岩の上に建つ絶景スパ、世界最大級のタラソセラピー
- ✦ インド洋を見渡す2つのチャペルでの挙式
- ✦ 30のレストランとバーで世界の味が楽しめる
- ✦ メディア、SNSで大人気!インド洋に面したロックバー



アヤナ リゾート バリ

ラグジュアリー

ホテルタイプ

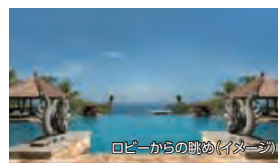
ジンバラン地区

リゾートビュー (52㎡)

ここがおすすめ!

Recommend!

- ✦ アヤナリゾートのフラッグシップホテル
- ✦ 人気のロックバーやタラソセラピーエリアも
- ✦ 目の前に広がるインド洋のサンセットはインスタ映え
- ✦ メインロビーから見える海もおすすめ撮影スポット
- ✦ バリ伝統様式の部屋からは緑豊かな庭園を一望



バリ島でもトップクラスの人気を得るリゾート。美しいサン
セットを楽しむことができる絶好のロケーション。

ホテルの
特典・詳細は
こちら▶





お部屋からインド洋が一望(イメージ)



リバープール(イメージ)



レイアウトの一例

「リゾートの中のリゾート」がコンセプト。

最高レベルのサービスで贅沢な滞在を約束してくれます。

AYANA VILLAS BALI アヤナ ヴィラズ バリ

Sラグジュアリー

ヴィラタイプ

ジンバラン地区

1ベッドルームヴィラ オーシャンビュー(500㎡)

ここがおすすめ!

Recommend!

- ✦ アヤナ バリ内で特別なサービスが受けられる
- ✦ ヴィラ専用ロビーでチェックイン
- ✦ 24時間バトラーサービス
- ✦ プライベートプールでフローティングブランチ(有料)も人気
- ✦ ジンバラン湾のクリフに建ち、部屋からインド洋を一望



お部屋の一例

ホテルの特典・詳細はこちら▶



ルナールフットバーから眺める夕陽(イメージ)



プール(イメージ)



ルナールフットバー(イメージ)

2022年オープンの緑豊かなリゾート。バリ伝統とモダンの融合で日本人が馴染みやすいデザイン。

AYANA SEGARA BALI アヤナ セガラ バリ

ラグジュアリー

ホテルタイプ

ジンバラン地区

リゾートビュー(58㎡)

ここがおすすめ!

Recommend!

- ✦ 2022年11月5日にオープン。アヤナ内の最新ホテル
- ✦ 高台からジンバラン湾と森の景色の両方が楽しめる
- ✦ 伝統的なバリと現代的なデザインが調和
- ✦ ルーフトップバー「ルナ」から眺めるサンセットが人気
- ✦ 部屋のテラスから見える美しい庭園も楽しみ



お部屋の一例

ホテルの特典・詳細はこちら▶





リゾート全景(イメージ)



水族館レストラン「コーラル」(イメージ)



ビーチ(イメージ)

ヌサドゥアの雄大な崖の上に建ち、インド洋と美しいトロピカル
ガーデンの景色を望む5つ星ホテル。



ジ アプルヴァ ケンピンスキ バリ

ラグジュアリー

ホテルタイプ

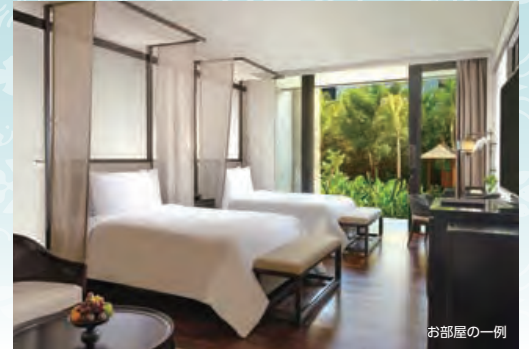
ヌサドゥア地区

グランドデラックス(65㎡)

ここがおすすめ!

Recommend!

- ✿ 欧州高級ホテルチェーンが手がけるリゾート
- ✿ ヌサドゥアの雄大なクリフの上に立地
- ✿ バリ島で唯一の水族館レストラン「コーラル」が人気
- ✿ チェックイン時に渡させる日本語のガイドブックが嬉しい
- ✿ 日本語スタッフ/日本人スタッフとLINEでコミュニケーションOK



お部屋の一例

ホテルの
特典・詳細は
こちら▶



リゾート全景(イメージ)



レストラン(イメージ)



プール(イメージ)

ビーチフロントの楽園リゾート!
安心のリッツカールトンブランドで優雅で贅沢なひとときを。



ザ リッツ カールトン・バリ

ラグジュアリー

ホテルタイプ

ヌサドゥア地区

ジュニアスイート(100㎡)

ここがおすすめ!

Recommend!

- ✿ 世界に名を馳せるリッツカールトンブランド
- ✿ 海拔70mのメインロビーからインド洋が一望のもと
- ✿ バリ島では珍しくサンライズを眺めながらヨガが楽しめる
- ✿ 充実したキッズクラブはスタッフ付きで安心
- ✿ お部屋はなんと100㎡!大きなバスタブも嬉しい



お部屋の一例

ホテルの
特典・詳細は
こちら▶





リゾート全景(イメージ)



メインプール(イメージ)



(イメージ)

インターコンチネンタル バリリゾート

ラグジュアリー

ホテルタイプ

ジンバラン地区

クラシックルーム (49㎡)

ここがおすすめ!

Recommend!

- ✿ 幅広いゲストに愛される老舗リゾート
- ✿ 空港から約15分の好立地
- ✿ 目の前に500mのプライベートビーチが広がる
- ✿ 穏やかなビーチは遠浅で一年中泳げる
- ✿ 白を基調にした部屋はプライベートテラス付き



お部屋の一例

ジンバラン湾のビーチフロントに建つ高級老舗ホテル。

伝統的なバリ式建築で人々を魅了する人気リゾート。

ホテルの
特典・詳細は
こちら▶



メインプール(イメージ)



ファミリープール(イメージ)



ラグーンキッズプール(イメージ)

PADMA LEGIAN

パドマリゾート レギャン

デラックス

ホテルタイプ

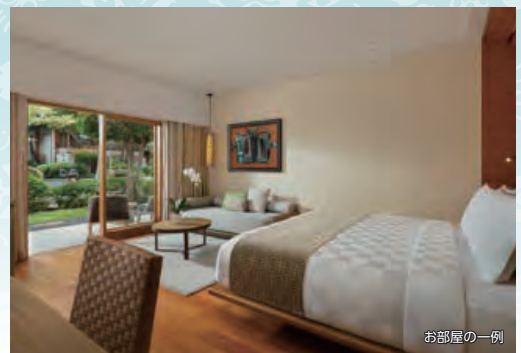
レギャン地区

デラックスシャレー (44.4㎡)

ここがおすすめ!

Recommend!

- ✿ 徒歩圏内で買・遊・食が楽しめるロケーション
- ✿ お子様連れの家族に大人気のリゾート
- ✿ キッズ用のプールやプログラムが充実
- ✿ 上級サーファーに人気のレギャンビーチが目の前
- ✿ バリ現代アートたっぷりのお部屋はバルコニーが広々



お部屋の一例

リピーターから絶大な人気を誇る、レギャン地区を代表する
老舗ホテル。レギャンビーチ沿いの好立地リゾート。

ホテルの
特典・詳細は
こちら▶





メインプール(イメージ)



ファミリープール(イメージ)



リゾート全景(イメージ)



お部屋の一例



アヨディア リゾート

デラックス

ホテルタイプ

ヌサドゥア地区

クラシックデラックス(48㎡)

ここがおすすめ!

Recommend!

- ❁ 目の前にヌサドゥアビーチが広がる
- ❁ "水の宮殿"にインスパイアされたバリ島らしい建築
- ❁ 無料で参加できるバリ伝統文化体験プログラム
- ❁ スパはなんと24時間営業
- ❁ 曜日によって開催されるバリ舞踊ディナーイベントが有名

目の前に白砂の美しいヌサドゥア

ビーチが広がる王道の大型バリ
島リゾートホテル。

ホテルの特典・詳細はこちら▶



リゾート全景(イメージ)



ルーフトップ(イメージ)



ミニウォーターパーク(イメージ)



お部屋の一例



グランドミラージュリゾート & タラソバリ

デラックス

ホテルタイプ

タンジュンブノア地区

ニュープレミアガーデンビュー(42㎡)

ここがおすすめ!

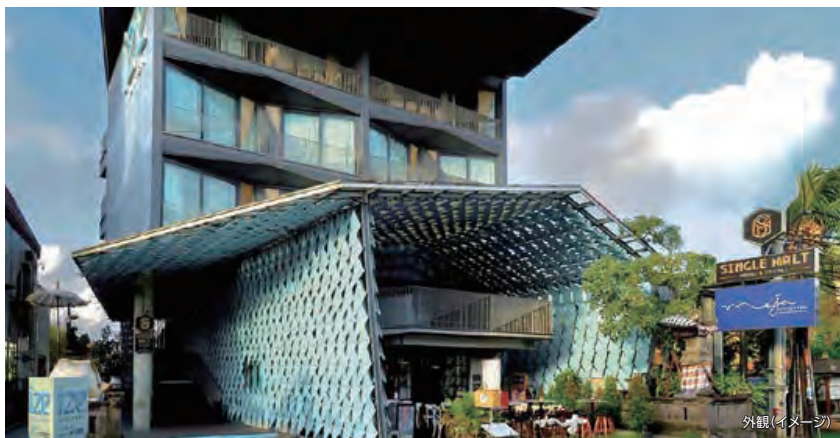
Recommend!

- ❁ オンザビーチに建ち数々のマリンスポーツが楽しめる
- ❁ 滞在中食べ飲み放題のオールインクルーシブプランが有名(別料金・別手配)
- ❁ 本格的なタラソセラピーが受けれるスパ
- ❁ 南国ムードあふれるトロピカルガーデン
- ❁ ホテル内でリゾートを楽しみたい方に人気

目の前のプライベートビーチでの

マリンスポーツが人気。食べ飲み
放題のオールインクルーシブも。

ホテルの特典・詳細はこちら▶



外観(イメージ)



ルーフトッププール(イメージ)



ロビー(イメージ)



お部屋の一例



アイズ スミニヤック

スーパーリア

ホテルタイプ

スミニヤック地区

デラックスルーム(40㎡)

ここがおすすめ!

Recommend!

- ❁ 買う、食べるが楽しめるカユアヤ通りに位置
- ❁ 徒歩圏内に有名レストランがずらり
- ❁ スミニヤック地区を一望する最上階のルーフトップバー
- ❁ 女性に人気のファッションブルなホテル
- ❁ シンプルなお部屋は使い勝手が良いと評判

カユアヤ通りに面して利便性抜

群の白と青の清潔感あるシンプ
ルな馴染みやすいホテル。

ホテルの特典・詳細はこちら▶





リゾート全景(イメージ)



インフィニティプール(イメージ)



プールバー(イメージ)



パドマリゾート ウブド

デラックス

ホテルタイプ

ウブド地区

部屋指定なし(59㎡)

ここがおすすめ!

Recommend!

- ✿ ウブドの大自然が満喫できる
- ✿ バリで有名な老舗ホテル「パドマリゾートレギャン」の姉妹ホテル
- ✿ 渓谷を見渡せる89mのプールが圧巻
- ✿ ヨガやサイクリングなど無料アクティビティが充実
- ✿ ウブド中心街へは無料シャトルバス利用OK



お部屋の一例

ウブドの大自然に溶け込んだ大型ホテル。お籠りステイで
リゾート内施設をゆっくり満喫するのがおすすめ。

ホテルの
特典・詳細は
こちら▶



外観(イメージ)



美術館(イメージ)



プール(イメージ)



コマネカ アット モンキーフォレスト

デラックス

ホテルタイプ

ウブド地区

スイートルーム(69㎡)

ここがおすすめ!

Recommend!

- ✿ ウブドの中心地に位置し街散策に便利
- ✿ 1998年アートホテルの経営から誕生したリゾート
- ✿ 敷地内にコンテンポラリー絵画を展示したギャラリーも
- ✿ リピーター率が高く予約困難なリゾートのひとつ
- ✿ 日本語を話すスタッフが多く親しみやすい



お部屋の一例

メインストリートに位置するアートリゾート。
ウブドの中心地の活気と自然を両方満喫。

ホテルの
特典・詳細は
こちら▶



Villa Style

別荘のような
戸建てが魅力のヴィラ。

お部屋の敷地内にプールやリビング
グループなどがあり、プライベート
感あふれる滞在が楽しめます。

1 プライベートプール

敷地内に自分専用のプールがあるほ
かデイベトも備わりお昼寝も。



2 キッチン付き(※)

子供連れの旅行にうれしいキッチン。
現地食材を試してみるのも◎
※リゾートによってはキッチンがない場合があります。



3 開放感あふれるリビング

広々としたリビングからはプライベート
プールやガーデンが一望のもと。



4 独立型ベッドルーム

リビングやダイニングエリアと別に立
立しているの嬉しいポイント。



5 プライベートガーデン

色鮮やかな花々が彩るお庭ではスト
レッチャやヨガを楽しんだりプライベート
感たっぷり。



リゾート全景(イメージ)

VILLA AIR ヴィラ アイル バリ

ラグジュアリー ヴィラタイプ クロボカン地区

ここがおすすめ!

VILLA's
Recommend!

- 街の喧騒から離れた隠れ家ヴィラ
- プールガードやベビーベッドなどお子様用サービスが満載
- 温かいおもてなしに定評がありリピーター続出
- 朝食は5種類から選べ、お部屋でも食事が楽しめる
- 併設のアーユルヴェーダ専門のスパは100%天然原料を使用



ロビー(イメージ)



スパ(イメージ)

スパ(イメージ)

レインボーツアー人気No.1!!

バリ島の清らかな「水」がテーマの癒しのラグジュアリーヴィラ。

ホテルの
特典・詳細は
こちら▶



プライベートプール付き1ベッドルームヴィラ/
1ベッドルームラグジュアリープールヴィラ (230㎡)
収容人数:大人3名または大人2名+子供2名

ここがおすすめ!

Recommend!

- 憧れの天蓋付きベッドがロマンチック
- プール面積20㎡と広々
- お部屋にはフルキッチン完備
- バスアメニティはMade in Baliの天然素材を使用
- シャワールームが独立しているバスルーム



1ベッドルームヴィラ プール(イメージ)



1ベッドルームヴィラ お部屋の一例



ラグジュアリープールヴィラ(バスタブ)



レイアウト
の一例

2ベッドルームヴィラ (320㎡)
収容人数:大人6名または大人6名+子供2名

ここがおすすめ!

Recommend!

- 2家族連れにおすすめの2ベッドルーム
- それぞれの部屋にバスルームも完備
- 半屋外のリビングやダイニングも広く開放的
- プール面積30㎡。4人で泳いでも広々
- キッチンも広く、食器やウォーターサーバーも完備



お部屋の一例



お部屋の一例



リビング(イメージ)



レイアウトの一例



プールイメージ



お部屋の一例



レイアウトの一例

THE BALÉ ザ バレ

Sラグジュアリー

ヴィラタイプ

ヌサドゥア地区

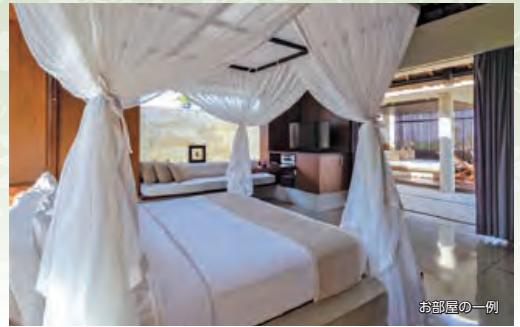
プライベートプール付きシングルパビリオン (240㎡)

収容人数:大人2名

ここがおすすめ!

Recommend!

- 大人のためのスモールラグジュアリーヴィラ
- 白を基調としたモダンなデザインで統一
- お庭には広いバレ(東屋)やアウトドアシャワーを完備
- 朝食は好きなものを好きなだけ注文できる ※レストランの場合
- プライベートプールは4×8mと広々



お部屋の一例

モダンヴィラの先駆的存在。

16歳未満宿泊不可を守り続ける本格的大人のリゾート。

ホテルの特典・詳細はこちら▶



リゾート全景(イメージ)



お部屋の一例



レイアウトの一例

FOUR SEASONS フォーシーズンズリゾートバリ アット ジンバランベイ

Sラグジュアリー

ヴィラタイプ

ジンバラン地区

ガーデンヴィラ (250㎡)

収容人数:大人3名または大人2名+子供2名

ここがおすすめ!

Recommend!

- 数々の受賞歴を誇るラグジュアリーリゾート
- ジンバラン湾の青い海とビーチを一望する絶好のロケーション
- バリ伝統様式の茅葺屋根が特徴のエレガントなヴィラ
- 大理石を用いた上品で贅沢なインテリア
- ゲストひとりひとりに寄り添う手厚いスタッフ体制



お部屋の一例

洗練された大人の隠れ家。

最高級のホテルホスピタリティが自慢のリゾート。

ホテルの特典・詳細はこちら▶





リゾート全景(イメージ)



プール(イメージ)



レイアウトの一例

美しい景色が楽しめる素晴らしいロケーションはハネムーンに人気。スミニャックビーチの目の前に佇むスタイリッシュヴィラ。

ザ サマヤ スミニャック バリ

Sラグジュアリー

ヴィラタイプ

スミニャック地区

プールヴィラ (220㎡)

収容人数:大人3名または大人2名+子供1名

ここがおすすめ!

Recommend!

- スミニャックビーチが目の前のスタイリッシュヴィラ
- 買い物に便利なスミニャックスクエアまで徒歩圏内
- レストラン「ブリーズ」から見るサンセットが圧巻
- プールヴィラからビーチまで徒歩約1分
- 好きな時に好きな場所で召し上がれる朝食が人気



お部屋の一例

ホテルの特典・詳細はこちら▶



お部屋の一例



プール(イメージ)



レイアウトの一例

お洒落エリア、スミニャック地区に建つ好立地。
充実したスパトリートメントは女性に人気。

the Amala ジ アマラ

デラックス

ヴィラタイプ

スミニャック地区

プールヴィラ (180㎡)

収容人数:大人2名または大人2名+子供1名(8歳以下)

ここがおすすめ!

Recommend!

- ヨガとリトリートが充実のウエルネスリゾート
- 女性に朝のヨガプログラムが人気
- オーガニックな食材を使ったレストラン「パンプー」が人気
- スミニャックエリアのみ無料送迎付き(往路のみ)
- お部屋には小さなキチネット付き



リビング(イメージ)

ホテルの特典・詳細はこちら▶





プール(イメージ)



リビング(イメージ)



レイアウトの一例

カユマニス ジンバラン プライベート エステート&スパ

ラグジュアリー

ヴィラタイプ

ジンバラン地区

プライベートプール付き1ベッドルームヴィラ (500㎡)
収容人数:大人3名または大人2名+子供2名

ここがおすすめ!

Recommend!

- ヴィラの広さはなんと500㎡と開放感いっぱい
- プライベートプールは縦10mとバリ島有数の広さ
- ヴィラ内にスタジオルームを完備しスパルームとしても利用可能
- 人気の朝食は好きな時間に好きな物を好きなだけ
- 24時間のバトラーサービスに定評あり



お部屋の一例

500㎡を超える広さのヴィラと高いホスピタリティで

リピーターが絶えないアットホームなヴィラ。

ホテルの
特典・詳細は
こちら▶



レストラン(イメージ)



お部屋の一例



レイアウト
の一例

Royal Pita Maha ロイヤル ピタマハ

ラグジュアリー

ヴィラタイプ

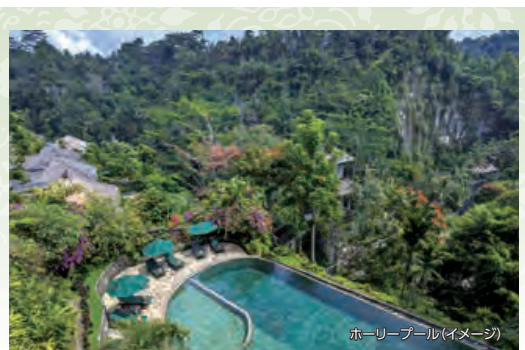
ウブド地区

デラックスプールヴィラ (300㎡)
収容人数:大人3名または大人2名+子供2名

ここがおすすめ!

Recommend!

- ウブドの王族伝統を受け継ぐロイヤルリゾート
- お部屋からは奥行きのある緑豊かなアユン川渓谷が一望のもと
- おもてなしからインテリアまでバリ島の魅力を凝縮
- パワースポットの湧水プールで浄化体験を
- ウブドの自然を相手にしたアクティビティが豊富



ホーリープール(イメージ)

アユン渓谷を見おろす自然の中に建てられた隠れ家的ヴィラ。

大自然の中、バリ島ならではの雰囲気を感じたい方におすすめ。

ホテルの
特典・詳細は
こちら▶



レインボーツアーが選ばれる

10のポイント!

1 全コース専用車によるVIP送迎付き

お客様ごとの専用車でホテルへご案内します!



日本語ガイド

運転手

空港～ホテル間はおお客様の専用車で運転手+日本語ガイド付だから安心!ホテル間移動も専用車。

2 6時間の日本語ガイド&専用車チャーター付

バリ島滞在の2日目限定!日本語ガイドのご案内します。

3 お並び席・お近く席確約

往復国際線お並び席またはお近く席をご用意!追加代金はかかりません。

4 全コース 燃油サーチャージ込み

全コース 燃油サーチャージが含まれております。追加徴収は一切ありません。

5 1名様でも専用車を安心の出発保証をご用意します

ひとり旅でご参加の方へ!女性お一人様の場合、女性ガイドのリクエストもお受けします。

6 出発間際のご予約は優先回答します!

ご出発30日を切ったご予約は14時までに弊社へご予約受付⇒即日回答に努めます。ご出発3営業日前(土日祝日除く)までご予約受け付けます!

7 ご宿泊のホテル特典の事前予約を承ります!

各ホテルに掲載の「ホテル特典・おもてなし」のスパやレストランの予約を初回のみ無料でお手配いたします。希望の利用日と時間をお知らせください。確定後のお客様都合による変更は、都度1件1,000円(税抜)がかかります。日本出発の5営業日前までにお申し出ください。

8 便利なポケットWiFi、レンタル料無料! ※要事前予約

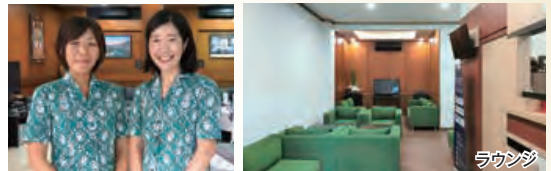
バリ島滞在中、ポケットWiFiのレンタル料(通常1日500円)が無料! ※通信料は別途がかかります。※出発前に必ずお申込みください。

9 バリ島をさらに楽しく! 約100種類のオプションツアーをご用意!



豊富なオプションツアーはこちら▲

10 現地バリ島オフィス「パラダイス・バリ・ツアーズ」がお客様滞在中全面サポートします!



ラウンジ

◆日本人スタッフはバリ島滞在中の味方!

バリ島滞在中は私達がサポート致しますのでご安心ください。皆様のお越しをスタッフ一同、心よりお待ちしております。

◆便利なパラダイス・バリ公式LINEアカウント

バリ島で滞在中に日本語によるお問い合わせが可能です。 ※パラダイス・バリのアカウントはバリ島ご到着後にお渡しします。

◆24時間日本語ダイヤル設置

日本語&日本人スタッフがお客様の滞在中のサポート!夜間の緊急時でも対応いたします。

◆パラダイス・バリ・ラウンジのご利用[ングラライ空港から車で約10分]

- ・現地での滞在中のご案内&ご相談、オプションツアーのお申し込み&ご相談
- ・両替(ライセンスを取得した正規両替所です。空港の両替所より良いレートをお約束)
- ・その他レンタルサービス(ポケットWiFi、交換プラグ、ベビーカー、車椅子/有料)
- ・ご到着・ご帰国時、空港送迎時にシャワー&トイレ、休憩所を無料でご利用できます。

ご旅行条件(要旨) お申込の際は、別途交付する詳細旅行条件書をお受け取りください。

- 募集型企画旅行契約
この旅行は、国際開発株式会社(観光庁長官登録旅行業第275号、以下当社といいます)が企画・実施する旅行であり、この旅行に参加されるお客様は当社と募集型企画旅行契約を締結することになります。募集型企画旅行契約の内容・条件は、パンフレット、本旅行条件書、出発前にお渡しする最終旅行日程及び当社旅行契約約款によります。
- 旅行のお申し込み
当社所定の旅行申込書に所定の事項を記入のうえ、右記の申込金または旅行代金全額を添えてお申し込みいただきます。お申込金は旅行代金、取消料又は違約金のそれぞれの一部または全部として取扱います。
- 旅行契約の成立時期
旅行契約は、当社が第2項の申込金または旅行代金を受領した時に成立するものといたします。(通信契約の場合を除きます。)
- 旅行代金に含まれるもの
(1)旅行日程に明示した航空、船舶、鉄道等利用交通機関の運賃(コースにより等級が異なります)(2)旅行日程に含まれる送迎バス等の料金(空港・埠頭と宿泊場所/旅行日に「お客様負担」と表記してある場合を除きます)(3)旅行日程に明示した観光の料金(バス料金・ガイド料金・入場料)(4)旅行日程に明示した宿泊の料金及び税・サービス料金(2人部屋に2人ずつの宿泊を標準とします)(5)旅行日程に明示した食事の料金・税・サービス料金(6)手荷物の運搬料金お1人様スーツケース1個の手荷物運搬料金(お1人様20kg以内が原則となっておりますが、方面によって異なりますので詳しくは係員におたずね下さい)手荷物の運送は当該運輸機関が行い、当社が運輸機関に運送委託手続きを代行するものです。(7)添乗員付コースの添乗員の同行費用(上記諸費用はお客様のご都合により、一部利用されなくても原則として払戻しいたしません。)
- 旅行代金に含まれないもの
前第4項のものは旅行代金に含まれません。その一部を例示いたします。
(1)超過手荷物料金(規定の重量・容量・個数を超える分について)(2)クリーニング代、電報電話料、ホテルのボーイ・メイド等に対する心付け、その他追加飲食等個人的性質の諸費用及びそれに伴うサービス料(3)渡航手続関係諸費用(旅券印紙代・査証料・予防接種料金・渡航手続取り扱料)(4)お一人部屋を使用される場合の追加料金(5)ご希望者のみ参加されるオプションツアー(別途料金の小旅行の料金(6)日本国内の空港施設使用料(7)日本国内におけるご自宅から発着空港までの交通費・宿泊費(8)旅行日程中の空港税(日本国内通過税を含む、但し、空港税等を含んでいることが表記されているコースを除きます)(9)運送機関の破す付運賃料
6.当社は別途定める契約内容の重要な変更が生じた場合は、旅行代金に一定の率を乗じた変更保証償金を支払います。詳しくは、別途交付する詳細旅行条件書をお確かめください。
7.旅行条件・旅行代金の基準
この旅行条件は2024年12月1日を基準としています。また旅行代金は2024年6月に発効のIT運賃及び2024年6月1日現在有効な普通航空運賃、適用規則に基づいて算出しています。
8.旅行契約の解除・払戻し
お客様は次に定める取消料をお支払いいただくことにより、いつでも旅行契約を解除することができます。

契約解除の日	取消料(お1人様)
旅行開始日がピーク時の旅行であって、旅行開始日の前日から起算してさかのぼって40日目にあたる日以降31日目にあたる日まで	ピーク時に旅行を開始する場合旅行代金の10%
旅行開始日の前日から起算してさかのぼって30日目にあたる日以降31日目にあたる日まで	旅行代金の20%
旅行開始日の前々日以降当日(旅行開始前)	旅行代金の50%
旅行開始後または無連絡不参加	旅行代金の100%

注)「ピーク時」とは、12月20日から1月7日まで、4月27日から5月6日まで及び7月20日から8月31日までをいいます。

個人情報の取扱 旅行申し込みの際に提出された、申込書に記載された個人情報について、お客様とのご連絡に利用させていただきます。他、お客様がお申込み頂いた旅行において運送・宿泊機関等の提供するサービス手配、およびそれらのサービスを受領するための手続きに必要な範囲内で利用させていただきます。

旅行企画・実施 国際開発株式会社

観光庁長官登録旅行業第275号



旅行業公正取引協議会 会員

東京予約センター

〒101-0043
東京都千代田区神田富山町10-2
アセント神田 1階
TEL.03-3526-7077
(販売代理店専用ダイヤル)

名古屋・大阪予約センター

〒550-0013
大阪府大阪市西区新町1丁目13-3
四ツ橋KFビル 2階
TEL.06-6533-5731
(販売代理店専用ダイヤル)

福岡予約センター

〒810-0001
福岡県福岡市中央区天神2-3-10
天神バインクレスト719号
TEL.092-600-4371
(販売代理店専用ダイヤル)

お問い合わせ・お申込みは下記まで (受託販売)

旅行業取扱管理者とは、お客様の旅行を取り扱う営業所での取引に関する責任者です。この旅行契約に関する、担当者からの説明にご不明な点があれば、ご遠慮なく記載の旅行業取扱管理者にお尋ねください。