

# 駅にてJR乗車票をお引換えのお客様へ

このたびはJTB商品をご利用いただき誠にありがとうございます

ご旅行でご利用されるJR乗車票のお引換えについて、以下の通りご案内いたします

## 1. 引換可能場所：「指定席券売機」が設置されている最寄りのJR駅

※普通乗車券の券売機では引換できませんのでご注意ください

※改札内の指定席券売機では発券出来ませんので、ご注意ください

※ご利用の路線（区間）によって発券可能駅が変わる場合がございます

詳しくはご旅行申込店舗の係員にお尋ねください

## 2. 引換可能時間：ご出発の7日前～ご指定列車の出発時刻まで

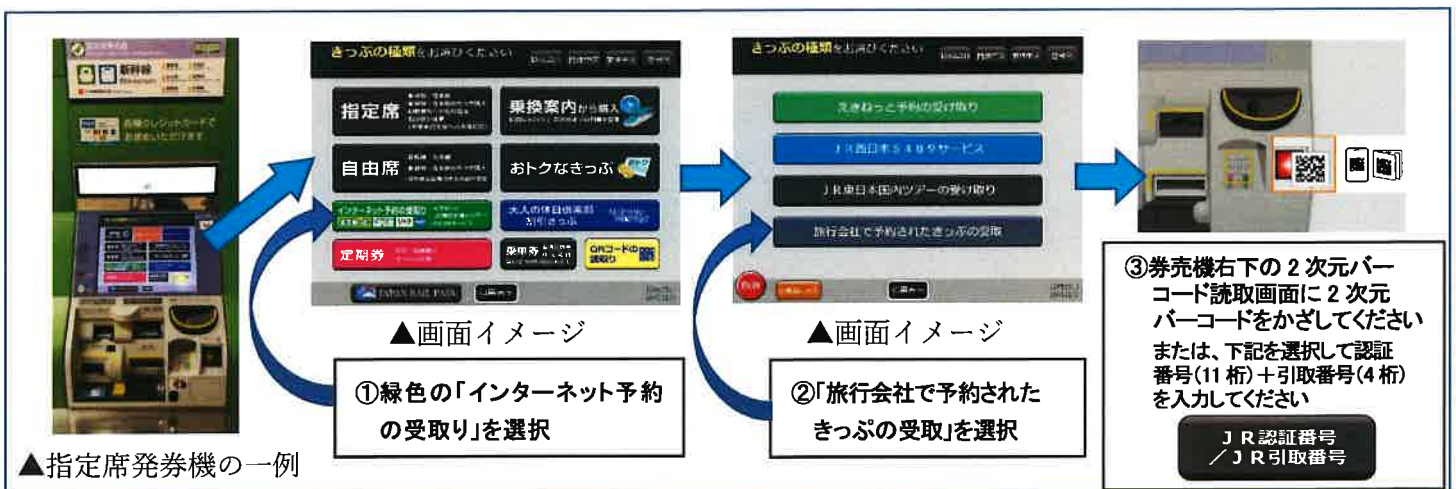
※ご出発当日は指定席券売機の混雑、故障など予期せぬトラブルが発生する

ことがありますので、前日までに引換をお済ませいただくか、当日はできるだけ

お早めにご出発、引換をしていただき、安心してご出発されることをお勧めします

## 3. 発券方法：お手元の「最終旅程表」に記載されている「2次元バーコードの読み取り」または

「<認証番号>と<引取番号>の入力」のいずれかの方法でJR乗車票をお引換えください



### (ご注意)

- ・ご予約の列車以外にはご乗車いただけません
- ・JR乗車票発行後、券面内容（ご利用列車・日付・時間など）をすぐにご確認ください
- ・「行き」「帰り」「乗継列車」等、全てのJR乗車票引換えとなります。行程を分けての引換えはできません
- ・「帰り」のみJR利用の場合（例：往路航空利用で復路のみJR利用等）も出発地でのJR乗車票引換えとなりますのでご出発前に必ず出発地の最寄り駅で引換えてください
- ・最終旅程表に記載のご旅行人数全てのJR乗車票が引換えとなります。個々に分かれての引換えはできません
- ・以下の場合、下記のご旅行申込店舗までご連絡ください。（JRの駅での取扱はできません）

- ① ご利用列車に乗り遅れた場合
  - ② ご利用列車を変更または取り消しする場合
  - ③ 指定席券売機でJR乗車票が発券できなかった場合
  - ④ 最終旅程表がお手元になく、JR乗車票が発券できない場合
- ・ご旅行に関する内容は「最終旅程表」「ご旅行条件書」をご確認ください

左記③券売機で発券できない時は以下3点ご確認ください。

- ・上記図の①「インターネット予約の受取り」が選択されていますか？
- ・「改札内」の券売機、「普通乗車券」の券売機では発券できません。
- ・スマートフォンの環境により2次元バーコードが読み取れない事がございます。その場合は認証番号(11桁)+引取番号(4桁)を入力して下さい。
- ◆上記ご確認頂き発券できない場合は駅係員にご相談ください。