

2026年2月14日出発
出雲空港発着

JTB
感動のそばに、いつも。

～隠岐プラザホテルに泊まる～ 隠岐松葉ガニを食べに行く！隠岐の島 2日間



隠岐松葉ガニ (2杯/一例)



壇鏡の滝



隠岐プラザホテル (夕食会場)



八百杉/玉若酢命神社

■隠岐松葉ガニを食べに行く！隠岐の島 2日間

日次	スケジュール
2/14 (土)	08:00 出雲緑結び空港にて集合 09:00 出雲緑結び空港出発→(JAL3433便/普通席) 09:30 隠岐世界ジオパーク空港着 着後、隠岐島後観光 (10:00～17:00) 隠岐自然館 (入場観光/約45分) = 玉若酢命神社・八百杉 (下車観光/約15分) = 宝物殿 (入場観光/約15分) = 昼食 = 屋那の松原・舟小屋群 (下車観光/約10分) = 壇鏡の滝 (下車観光/約40分) = 那久岬 (下車観光/約20分) = 水若酢神社 (下車観光/約30分) = 宿泊ホテル 宿泊ホテルにて、タグ付き隠岐松葉ガニ1杯 (お一人様あたり) + 冬の海鮮会席の夕食をお召し上がりください
	宿泊 隠岐の島町
2/15 (日)	宿泊ホテルにて朝食 08:45 宿泊ホテル発 10:00 隠岐世界ジオパーク空港出発→(JAL3434便/普通席) 10:30 出雲緑結び空港着 着後解散

- 最少催行人員/8名 <受付人数:1名様より>
- 添乗員: 往路出雲空港より復路出雲空港まで同行します
- 宿泊ホテル/隠岐プラザホテル (スーペリアツインルーム) (和洋室)
- 食事/朝食1回、昼食1回、夕食1回
- 利用航空会社/日本航空 (運航は、JAC日本エアコミューターになります)
- 利用バス会社/島タクシー

ご注意
※ご参加の人数等によっては、小型バス・ハイヤー等にご案内する場合がございます。あらかじめご了承ください。※行程の訪問順序が変更及び行程入替となる場合があります。※現地交通状況により、壇鏡の滝への道路が交通止め場合があります。その場合は、かぶら杉へご案内します。いずれの場合も返金はございません。※2日目ホテル→空港間は、ホテルの送迎車で送迎になります。

隠岐松葉ガニの魅力

隠岐松葉ガニは、島根県の隠岐諸島周辺で獲れる高級ブランドのズワイガニです。この海域は、プランクトンが豊富で様々な魚介類を育む全国有数の好漁場として知られています。特隠岐諸島近海で獲れた松葉ガニの中から、さらに厳しく選別された最高品質のものだけが「隠岐松葉ガニ」として認定されます。

おすすめポイント

- 島後の見どころを効率的にご案内します。
- 夕食は、タグ付き隠岐松葉ガニ (お1人様1杯) と冬の海鮮会席の夕食をご用意！
- 【とって隠岐の旅滞在促進事業】
この商品は国の特定有人国境離島地域社会維持推進交付金により助成を受けております。

■旅行代金

(おとな・こども同額/おひとり/
和洋室4名様1室利用の場合)

67,800 円

■出発日: 2026年2月14日/旅行代金 (おとな/おひとり)

(単位: 円)

部屋タイプ	4名様1室	3名様1室	2名様1室	1名様1室
和洋室利用	67,800	69,800	72,800	79,800
スーペリアツインルーム利用	****	****	77,800	84,800

※スーペリアツインルームは1室最大2名様までのご利用となります。

ご宿泊ホテルのご案内

■隠岐プラザホテル

隠岐の島・島後の玄関口「西郷港」から徒歩約5分に位置する便利な立地。全室オーシャンビューで、隠岐の島の滞在を快適にお過ごしいただけるホテルです。

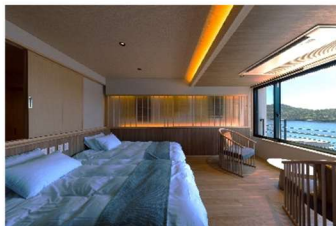
総客室数：35室



外観



ロビー



お部屋（スーペリアツインルーム）



お部屋（和洋室）

<旅行条件(要約)>必ずお読みください

◆お申込の際には必ず旅行条件書（全文）をお受け取りいただき、必ず内容をご確認の上お申込ください。

●募集型企画旅行契約

この旅行は株式会社 JTB 山陰支店（島根県松江市朝日町 477-17 松江 SUN ビル 7F 観光庁長官登録旅行業第 64 号。以下「当社」という）が企画・実施する旅行であり、この旅行に参加されるお客様は当社と募集型企画旅行契約（以下「旅行契約」という）を締結することになります。また、旅行条件は、下記によるほか、別途お渡しするご旅行条件書（全文）、出発前にお渡しする最終日程表と称する確定書面及び当社旅行業約款募集型企画旅行契約の部によります。

●旅行のお申し込み及び契約成立時期

- (1) 所定の申込書に所定の事項を記入し、お申し込みください。
- (2) 旅行契約は、当社が契約の締結を承諾し、申込金を受領したときに成立するものとします。
- (3) 申込金：20,000 円

●旅行代金のお支払い

旅行代金は旅行出発日の前日からさかのぼって 13 日目にあたる日より前（もしくは当社が指定する期日までに）にお支払ください。また、お客様が当社提携カード会社のカード会員である場合、お客様の署名なくして旅行代金、取消料、追加諸費用などをお支払いいただくことがあります。この場合のカード利用日は、お客様からお申し出がない限り、お客様の承諾日といたします。

●取消料

旅行契約成立後、お客様の都合で契約を解除されるときは、下記に記載されている金額を取消料として申し受けます。

契約解除の日		取消料(お一人様)
旅行開始日の前日から起算してさかのぼって	1. 21 日目にあたる日より前の解除	無料
	2. 20 日目にあたる日以降の解除(3～6 を除く)	旅行代金の 20%
	3. 7 日目にあたる日以降の解除(4～6 を除く)	旅行代金の 30%
	4. 旅行開始日の前日の解除	旅行代金の 40%
	5. 当日の解除(6 を除く)	旅行代金の 50%
	6. 旅行開始後の解除又は無連絡不参加	旅行代金の 100%

●旅行代金に含まれるもの

- (1) 各旅行日程およびご案内に明示した運送機関の運賃・料金（注釈のないかぎりエコノミークラス）、宿泊費、食代、入場料・拝観料等及び消費税等諸税。
- (2) 添乗員が同行するコースにおける添乗員経費、団体行動に必要な心付け。
- (3) パンフレット等において、旅行代金に含まれる旨表示したもの。

これらの費用は、お客様の都合により一部利用されなくても原則として払い戻しいたしません。

●旅行代金に含まれないもの

上記「旅行代金に含まれるもの」以外のものは含まれませんが、その一部を以下に例示します。

- (1) 超過手荷物料金（特定の重量・容量・個数を超える分について）。
- (2) 空港施設使用料等（パンフレット等に明示した場合を除きます）。
- (3) クリーニング代、電報電話料その他の追加飲食等個人的性質の諸費用及びそれに伴う税・サービス料。
- (4) ご希望者のみ参加されるオプション・ツアー（別途料金の小旅行）の料金。
- (5) 運送機関が課す付加運賃・料金（例：燃油サーチャージ）。
- (6) 自宅から発着地までの交通費・宿泊費。

●特別補償

当社は、当社又は当社が手配を代行させた者の故意又は過失の有無にかかわらず、募集型企画旅行約款別紙特別補償規程に基づき、お客様が募集型企画旅行参加中に急激かつ偶然な外来の事故により、その身体、生命又は手荷物上に被った一定の損害について、以下の金額の範囲において、補償金又は見舞金を支払います。

【お申込み・お問い合わせ先】

株式会社 JTB 山陰支店

住 所：島根県松江市朝日町 477-17 松江 SUN ビル 7F

TEL：0852-23-6720 FAX：0852-23-7739

営業時間：09:30～17:30（休業日：土日祝）

総合旅行業務取扱管理者：林 辰雄 担当：村瀬 貴久

総合旅行業務取扱管理者とは、お客様の旅行を取り扱う営業所での取引責任者です。ご旅行の契約に不明な点がございましたら、速速に上記の総合旅行業務取扱管理者にお問い合わせください。

【旅行企画・実施】

株式会社 JTB 山陰支店

観光庁長官登録旅行業第 64 号 （一社）日本旅行業協会正会員

住所：東京都品川区東品川 2-3-11 〒140-8602



ボンド保証会員



旅行業公正取引
協議会 会員

申込の際は、以下申込欄にご記入の上、下記 QR コードよりお申し込みをお願い致します。

※条件書要約内の「●個人情報の取扱について」をお読みいただき、同意の上、お申し込みください。

