

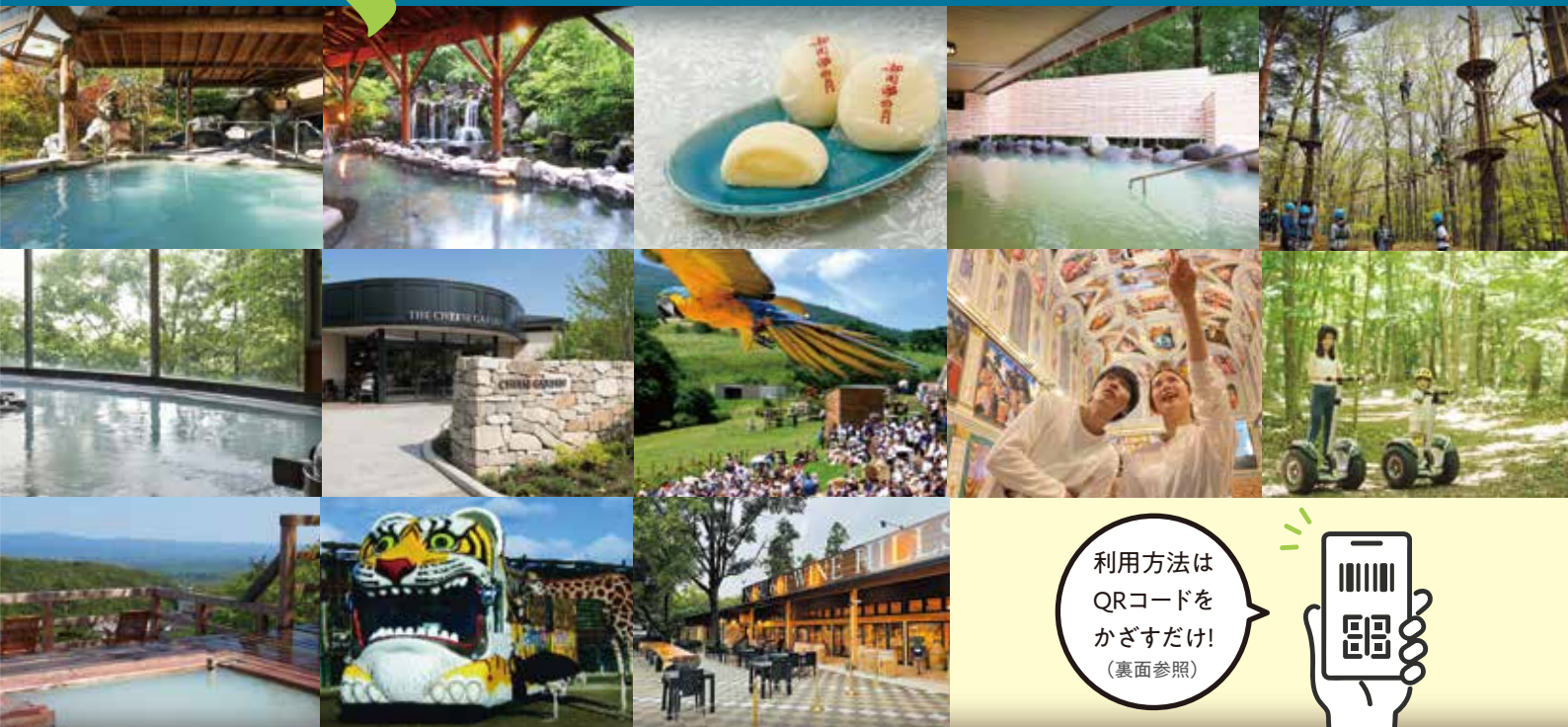
那須 地区共通

JTB

かんたん・お得・便利

回数券のご案内

この度JTBでは那須地区のレジャー施設・宿泊施設（日帰り入浴）・お土産店・お食事店で使える共通回数券を販売することになりました!!



利用方法は
QRコードを
かざすだけ!
(裏面参照)



お得! 回数券料金

1つの回数券を
カップルやご家族でのご利用もOK!

1枚100円分×40枚=4,000円分

1枚100円分×80枚=8,000円分

10% OFF!! 3,600円 税込

10% OFF!! 7,200円 税込

販売期間

2024年

5月9日 木 ~ 6月30日 日

ご購入はこちらから!



有効期間: 2024年5月9日[木]~6月30日[日]

決済方法: クレジットカード

※回数券は最初の利用から3日間有効となります。※購入後のキャンセルはできません。

<https://webket.jp/pc/ticket/index?fc=80057&ac=9000>

ご利用
場所

レジャー施設

那須サファリパーク
那須どうぶつ王国
那須とりっくあーとびあ
ジャイロライドパーク
空中アスレチックNOZARU
(TOWAビューアコテージの入浴とセット)

宿泊施設(日帰り入浴施設)

松川屋
ホテルサンバレー那須
ホテルラフォーレ那須
ホテル・プロラシオン那須
ホテルエピナール那須
TOWAビューアコテージ (NOZARUとセット)

お土産店

チーズガーデン那須本店
お菓子の城那須ハートランド

お食事店

NASU 661 WINE HILLS
(ランチまたはワイン試飲)

※各施設の詳細は
裏面をご参照下さい。

JTB那須地区共通回数券 参画施設一覧

※各施設の営業時間等については事前に各施設にご確認のうえ、お出かけください。

● レジャー施設 ● 宿泊施設(日帰り入浴施設) ● お土産店 ● お食事店

No	施設名/電話番号	メニュー	必要枚数(通常料金)			定休日	備考
			大人	小人	その他		
1	那須サファリパーク TEL 0287-78-0838	入園	32枚 (3,200円)	19枚 (1,900円)		木曜日	小人は3歳から小学生
2	那須どうぶつ王国 TEL 0287-77-1110	入園	26枚 (2,600円)	12枚 (1,200円)		水曜日	小人は3歳から小学生
3	那須とりっくあーとぴあ TEL 0287-62-8388	入館 (1館分)	12枚 (1,300円)	8枚 (800円)		なし	小人は4歳から中学生。受付はミケランジェロ館にて、2館3館共通券にも利用可能(窓口入館料の100円引きにて差額対応)
4	ジャイロライドパーク TEL 0287-74-5517	ジャイロライド 森林オフロードコース	30分 55枚 (5,800円)	大人 同額	60分 90枚 (9,800円)	なし *天候等により 中止の場合あり	ジャイロライドは自立型の電動立ち乗り機で概ね4歳位から80歳位まで乗車可能。 
5	空中アスレチックNOZARU in TOWAピュアコテージ NOZARU TEL 0287-78-2900 TOWAピュアコテージ TEL 0278-78-1164	NOZARU + 日帰り入浴	50枚 (5,850円)	37枚 (4,400円)		不定休 *天候等により 中止の場合あり	NOZARUは身長130cm以上で利用可(小学生以下は大人の同伴要)、KOZARUは身長110cm以上で利用可、小人は小学生以下(身長110cm以上)、当日受付も可能ですが予約のお客様優先となりますので、事前予約をおすすめいたします。日帰り入浴(大人・小人)はバスタオル・フェイスタオル付
		KOZARU + 日帰り入浴	40枚 (4,850円)	21枚 (2,800円)			
6	松川屋 TEL 0287-76-3131	日帰り入浴 平日	10枚 (1,000円)	5枚 (500円)		水曜日 木曜日 *定休日以外にも お休みとなる場合 がございます	入浴は2時間まで 小人は未就学児、2歳以下は無料 タオル販売300円 バスタオルレンタル300円 両方セットで500円
		日帰り入浴 土曜・休日・特別日	13枚 (1,300円)	6枚 (600円)			
7	ホテルサンバレー那須 TEL 0287-76-3800	日帰り入浴 平日	10枚 (1,000円)	5枚 (500円)		不定休	小人は3歳から小学生 レンタルタオル400円であり (バスタオル・フェイスタオルセット)
		日帰り入浴 土曜・休日・祝日	15枚 (1,500円)	7枚 (750円)			
8	ホテルラフォーレ那須 TEL 0287-76-1811	日帰り入浴	11枚 (1,100円)	5枚 (550円)		不定休	小人は小学生、それ未満は無料 大人・小人はバスタオル・フェイスタオル付
9	ホテルエピナール那須 TEL 0287-78-6000	日帰り入浴 平日	15枚 (1,500円)	10枚 (1,000円)	3歳以上 6枚 (600円)	なし	小人は小学生、3歳以上はその他欄参照。3歳以上は浴衣・バスタオル・フェイスタオル付。温泉とプールの両方をご利用いただけます。 
		日帰り入浴 土曜・休日・特別日	20枚 (2,000円)	15枚 (1,500円)	3歳以上 10枚 (1,000円)		
10	ホテル・フロラシオン那須 TEL 0287-76-6333	日帰り入浴	15枚 (1,500円)	7枚 (750円)		不定休	小人は3歳から小学生 大人・小人はバスタオル・フェイスタオル付
11	チーズガーデン那須本店 TEL 0287-64-4848	お土産			1枚 (100円)	なし	1枚で100円分購入可 ただ一度にご利用いただける、枚数は原則20枚とさせていただきます。 (ご利用時にスタッフにご確認をお願いいたします)
12	お菓子の城那須ハートランド TEL 0287-62-1800	お土産			1枚 (100円)	なし	1枚で100円分購入可
13	NASU 661 WINE HILLS TEL 0287-73-0661	お食事 (ランチ)	15枚 (1,540円)			不定休	メニュー是那須高原野菜とソーセージのグリル(パン・スープ付) ※季節により内容が異なる場合がございます。 試飲は20歳以上の方のみ。
		試飲 (約18種類)	11枚 (1,100円)				

※各施設の定休日は都合により変更となる場合がございます。



◀ 那須のご旅行に便利な情報はこちらもご参照ください。

https://www.jreast.co.jp/multi/maas/nasu-ways/?utm_source=JRE_na_103&utm_medium=qr&utm_campaign=product

※NASU-Waysでは回数券のご購入はできません。



ご利用
にあたって

- ・ご購入いただくとQRコードが付与されます。
- ・ご利用になる施設でQRコードを提示、必要枚数を施設側で着券させていただきます。
- ・回数券が足りない場合は差額分を現金でお支払いいただけます。



余った回数券はお土産店でご利用いただくことをおすすめいたします!

※1枚100円分のお買い物券としてご利用いただけます。(差額は現金精算可)

- ・1つの回数券をカップルやご家族でご利用できます。その場合はご人数分の必要枚数を着券させていただきます。
- ・余った回数券の払い戻しはできません。