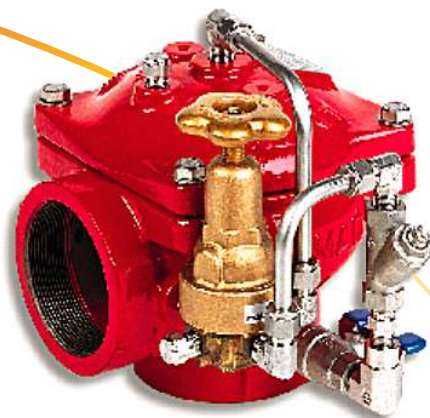


## Válvula Hidráulica redutora de pressão para hidrantes Modelo 420-11



### Descrição

A Válvula Redutora de Pressão Modelo 420 -11 permite uma pressão máxima de saída não superior a 7 kgf/cm<sup>2</sup>, de acordo com os requisitos da norma NFPA-14, e mantém uma pressão de saída constante, independentemente de possíveis variações de pressão e/ou vazão. A válvula 420-11 mantém velocidade de abertura e a capacidade de vazão totalmente controladas.

Obedece às normas dos mais avançados sistemas de proteção contra incêndios, protegendo o sistema contra uma pressão excessiva através de limitação de pressão de saída a um nível pré - estabelecido.

### Características

- Sistema simples com design hidrodinâmico altamente avançado.
- Equipado com um diafragma especial, em forma de pistão hidráulicamente balanceado em posição aberta ou fechada.
- Permite vedação com estanqueidade e abertura completa com um mínimo de perda de pressão localizada.
- Controle de velocidade de abertura, com trava interna de posição máxima.
- Pressão de saída pré - estabelecida na fábrica.
- Atuador de diafragma flexível.
- Alta resistência a condições corrosivas.
- Estrutura sofisticada que evita danos causados por partículas estranhas.
- Curso suave e estável do atuador durante a operação de regulação.
- Design destinado a permitir um fácil acesso para manutenção.

### Especificações

- Corpo no formato angular, fabricado em ferro fundido cinzento ASTM A126 Classe B
- Partes internas fabricadas em aço inoxidável 304
- Diafragma em nylon reforçado com polisoprene
- Piloto em bronze fundido e trim externo em bronze e latão
- Conexão de entrada rosca fêmea NPT 2.1/2"
- Conexão de saída do tipo engate rápido de 2.1/2"
- Máxima pressão de trabalho: 16 kgf/cm<sup>2</sup>
- Pintura externa em poliuretano na cor vermelho

### Acessórios opcionais

- Outros materiais de fabricação
- Pintura em epoxi
- Trim externo em aço inoxidável